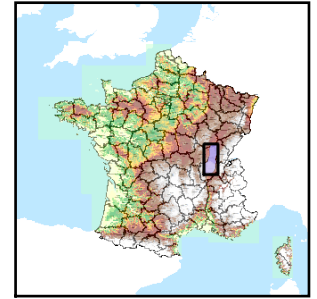


Code de l'Entité Hydrogéologique régionale 507AA



Nom de l'Entité Hydrogéologique Formations morainiques de la Dombes



Caractéristiques de l'entité

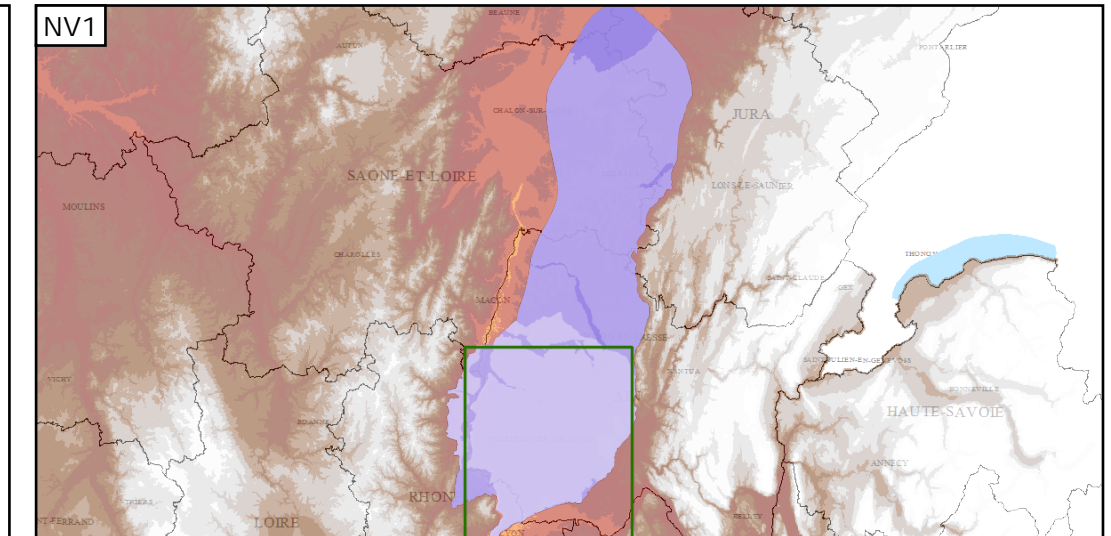
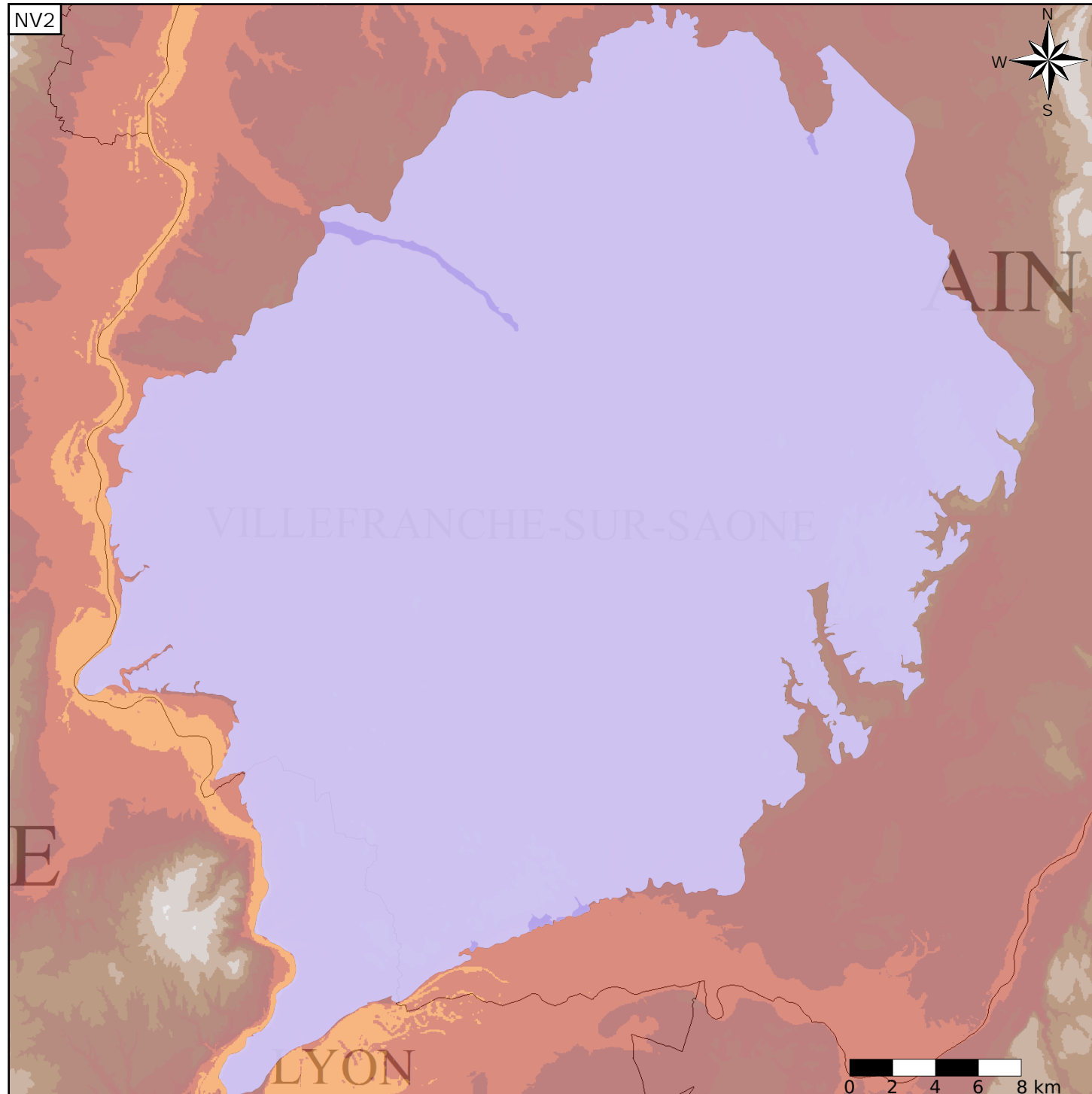
- Nature : 4 Domaine hydrogéologique
- Etat : 3 Entité hydrogéologique à parties libres et captives
- Thème : 2 Sédimentaire
- Type de milieu : 1 Milieu poreux
- Origine de la construction : 1 Carte géologique ou hydrogéologique

Est incluse dans l'Entité Hydrogéologique 507

Formations plio-quaternaires (morainiques, fluvio-glaciaires, molassiques) de la Dombes

Evolution entre la BDLISA V0 et la V1 :

Type de modification : Aucune modification



Les entités locales suivantes sont rattachées à cette entité régionale

507AA00 | NV3 absent, nom de l'entité NV2 : Formations morainiques de la Dombes