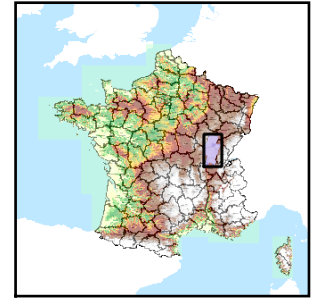


Code de l'Entité Hydrogéologique régionale 505AK



Nom de l'Entité Hydrogéologique Formations calcaires jurassiques sous couverture du fossé bressan



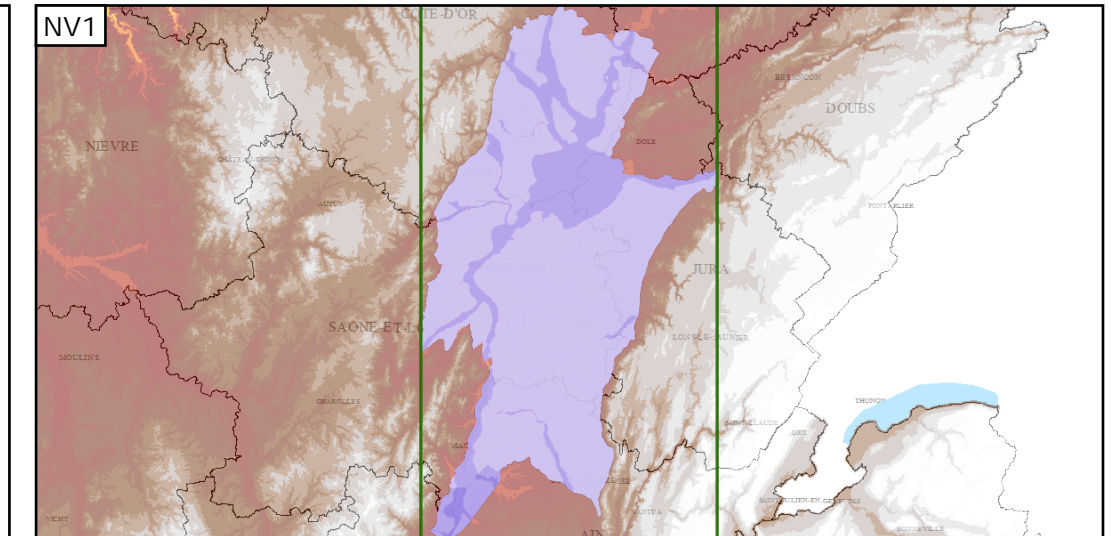
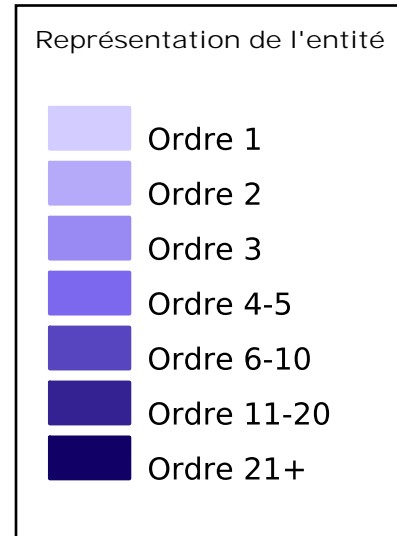
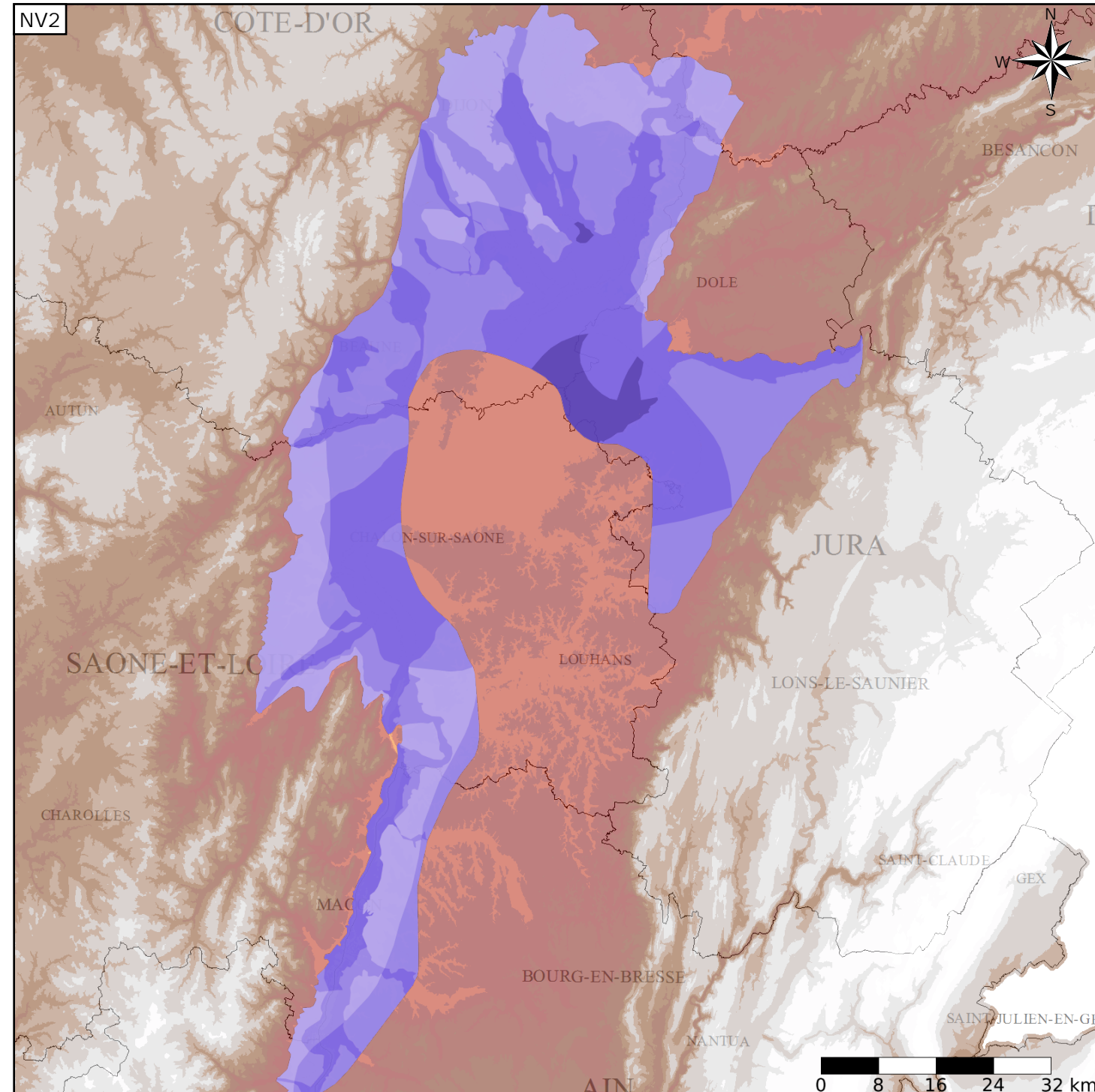
Caractéristiques de l'entité

- Nature : 1 Grand système aquifère
- Etat : 1 Entité hydrogéologique à nappe captive
- Thème : 2 Sédimentaire
- Type de milieu : 3 Milieu karstique
- Origine de la construction : 1 Carte géologique ou hydrogéologique

Est incluse dans l'Entité Hydrogéologique 505  
Formations de la Dombes et du Fossé bressan

Evolution entre la BDLISA V0 et la V1 :

Type de modification : Aucune modification



Les entités locales suivantes sont rattachées à cette entité régionale

505AK00 NV3 absent, nom de l'entité NV2 : Formations calcaires jurassiques sous couverture du fossé bressan