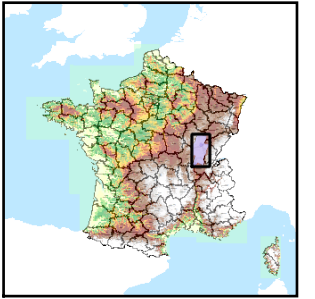


Code de l'Entité Hydrogéologique locale 505AJ01



Nom de l'Entité Hydrogéologique Système karstique de la source de l'Albane



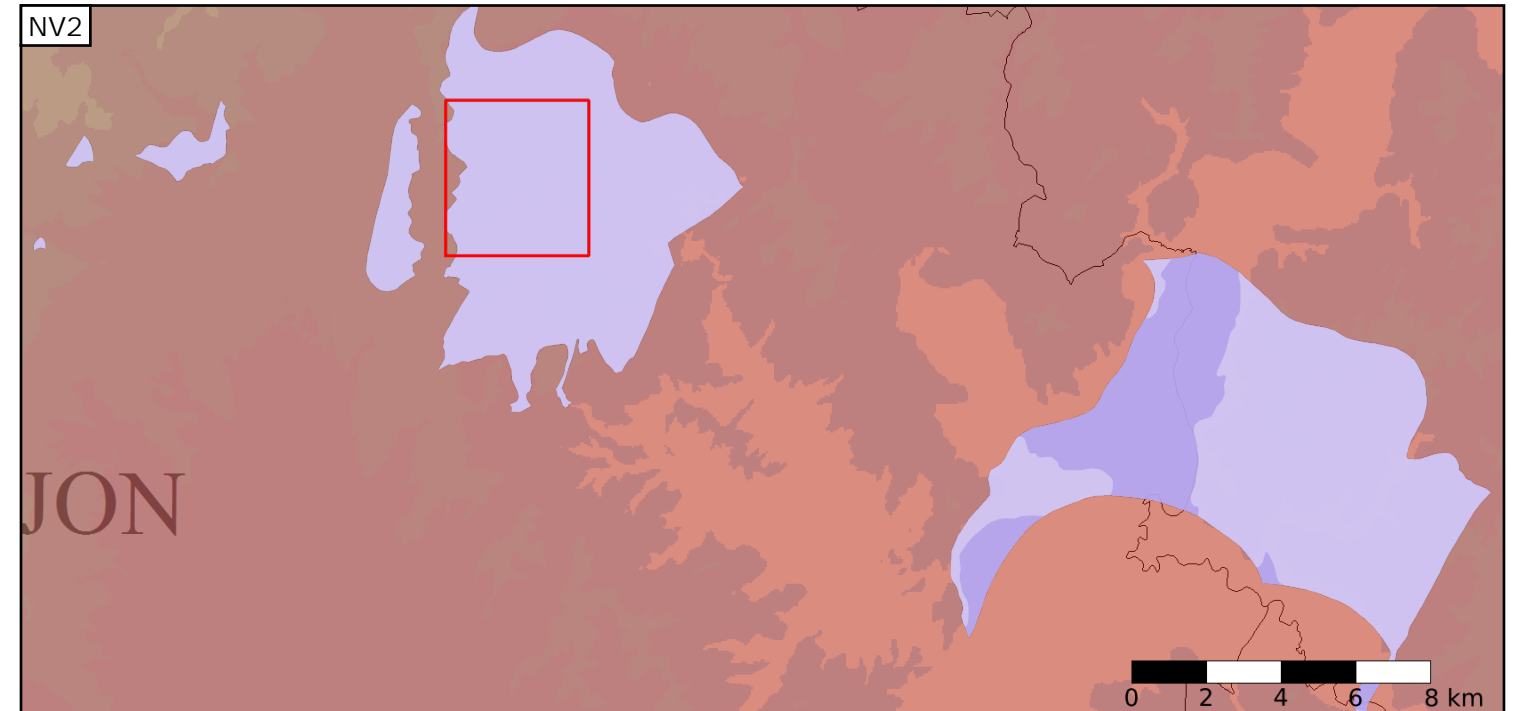
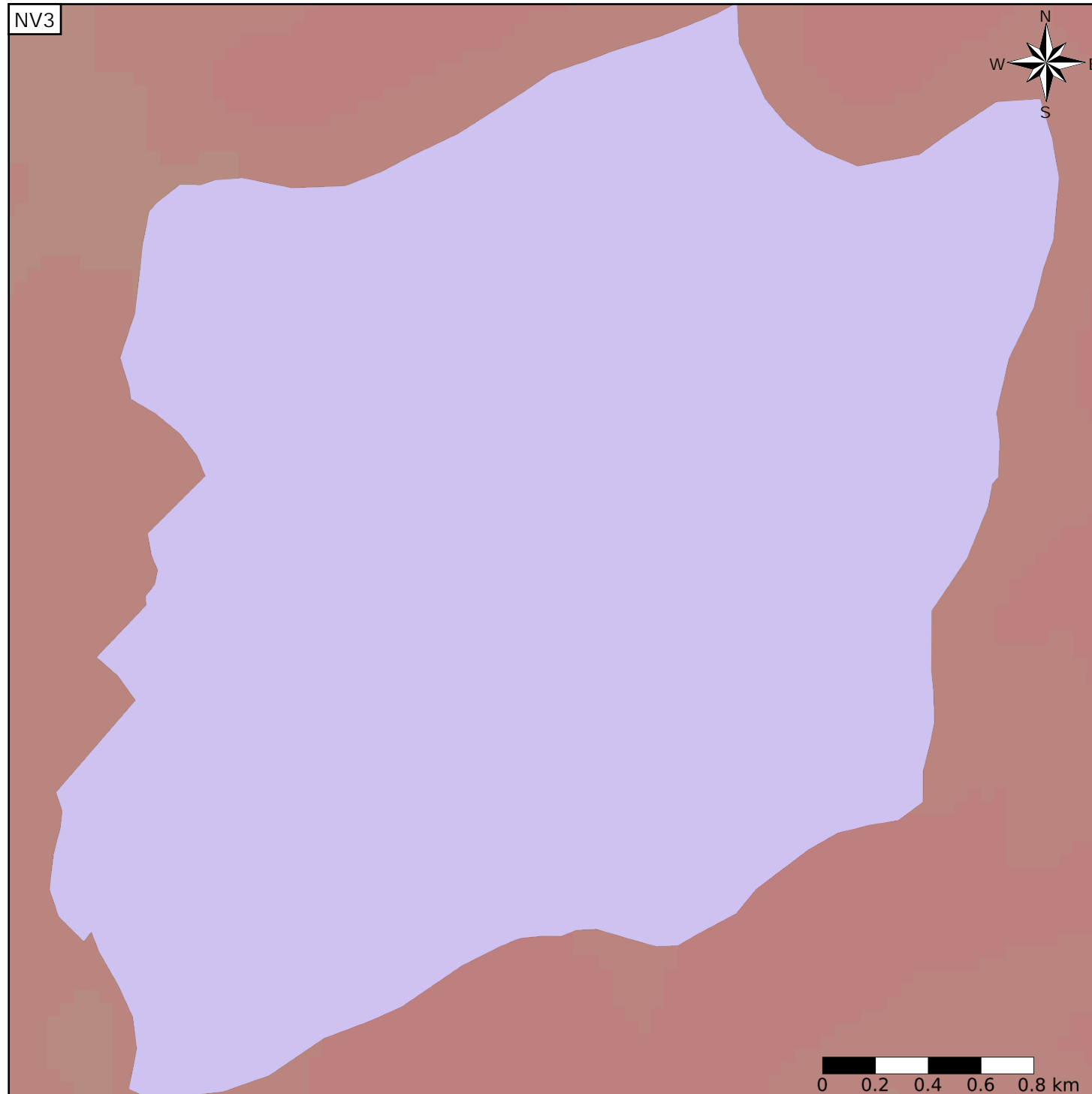
Caractéristiques de l'entité

- Nature : 5 Unité aquifère
- Etat : 2 Entité hydrogéologique à nappe libre
- Thème : 2 Sédimentaire
- Type de milieu : 2 Milieu fissuré
- Origine de la construction : 1 Carte géologique ou hydrogéologique

Est incluse dans l'Entité Hydrogéologique 505AJ  
Craie, sables et argiles du Crétacé affleurants au nord du fossé bressan

Evolution entre la BDLISA V0 et la V1 :

Type de modification : Aucune modification



Est incluse dans l'Entité Hydrogéologique 505  
Formations de la Dombes et du Fossé bressan

