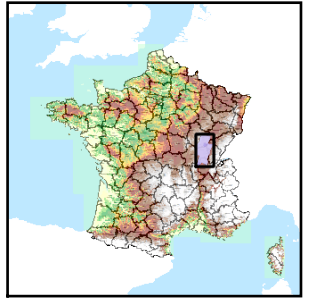


Code de l'Entité Hydrogéologique locale 505AJ00



Nom de l'Entité Hydrogéologique Complément de l'entité NV2 : Craie, sables et argiles du Crétacé affleurants au nord du fossé bressan



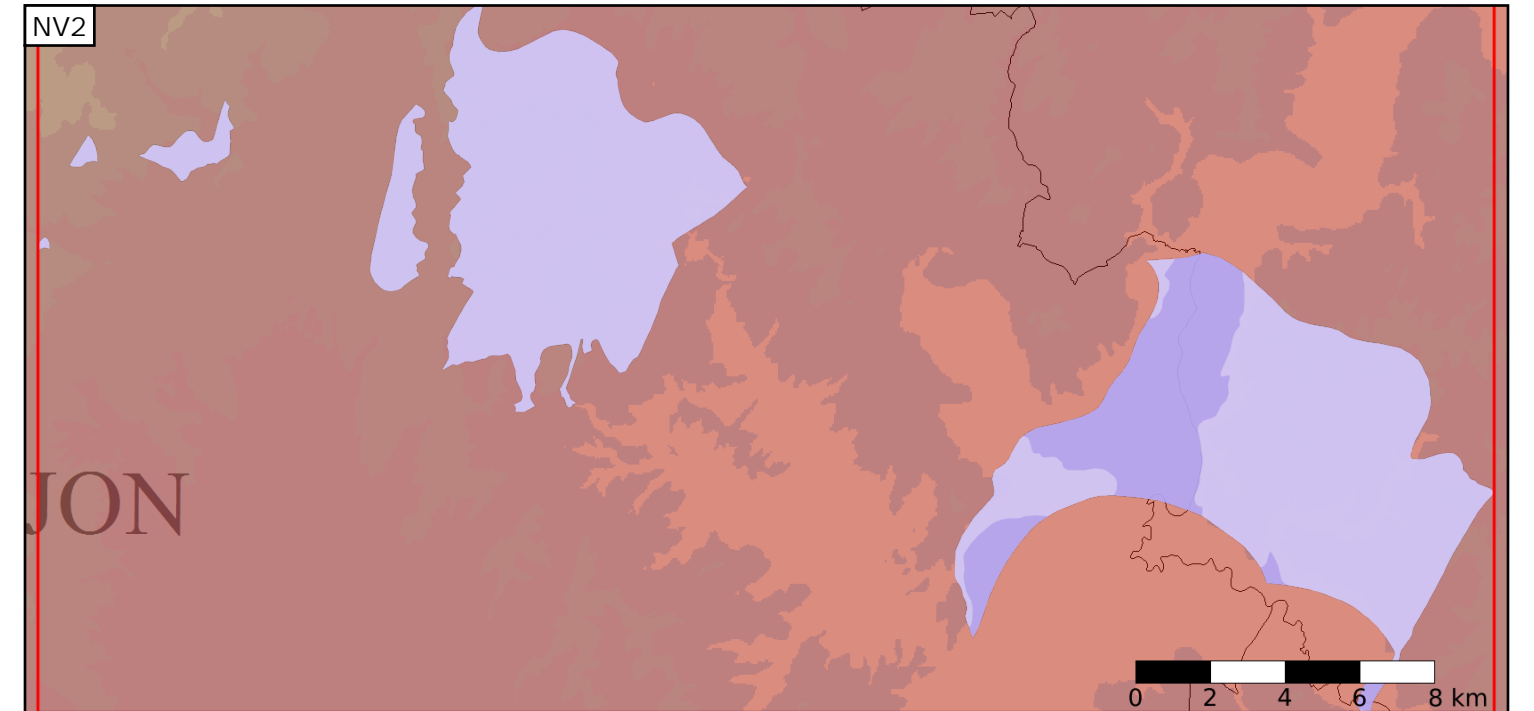
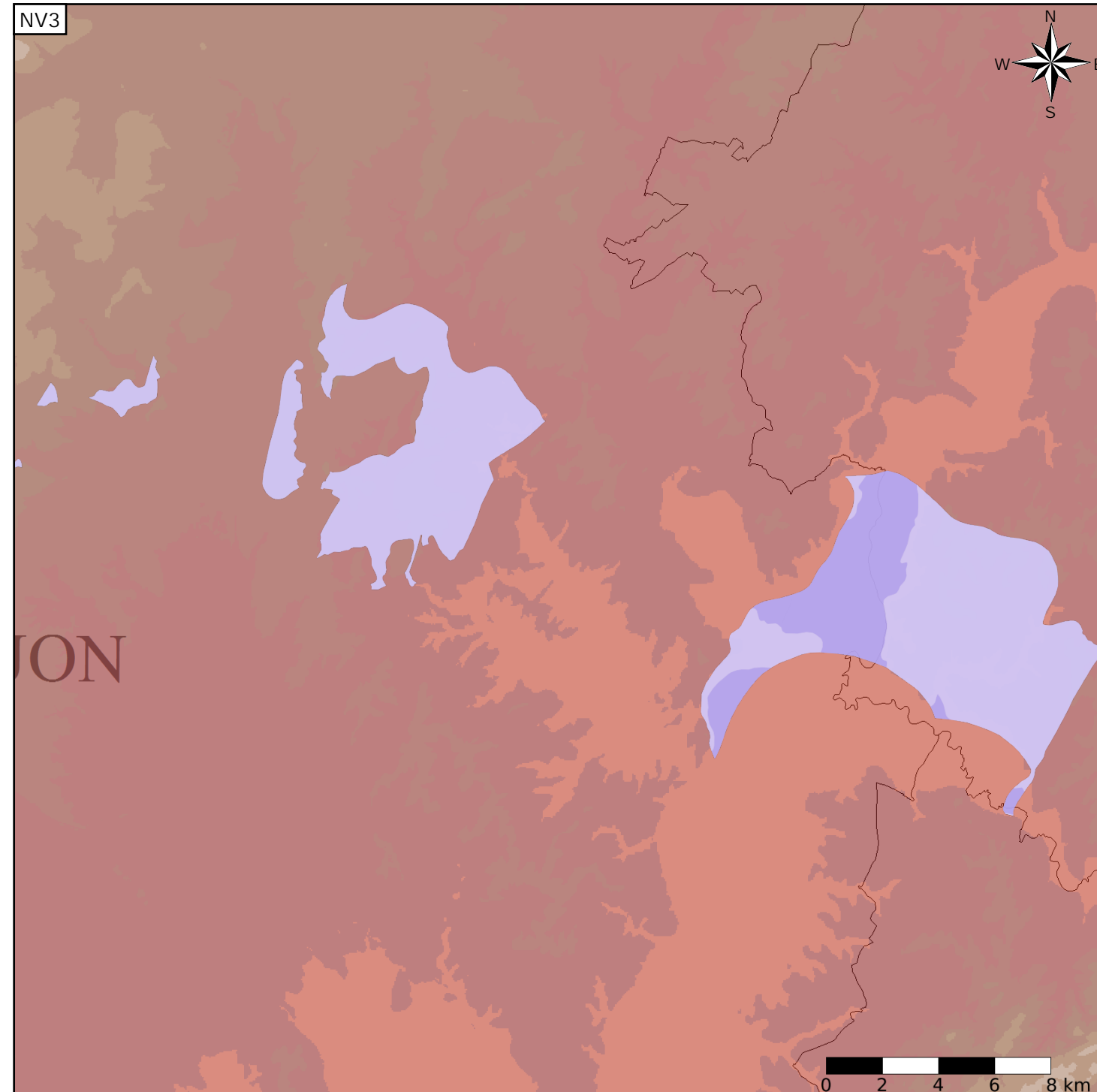
Caractéristiques de l'entité

Nature : 6 Unité semi-perméable
 Etat : 2 Entité hydrogéologique à nappe libre
 Thème : 2 Sédimentaire
 Type de milieu : 1 Milieu poreux
 Origine de la construction : 3 Complétude partielle

Est incluse dans l'Entité Hydrogéologique 505AJ
 Craie, sables et argiles du Crétacé affleurants au nord du fossé bressan

Evolution entre la BDLISA V0 et la V1 :

Type de modification : Mise(s) à jour mineure(s) des informations attributaires de l'entité



Est incluse dans l'Entité Hydrogéologique 505
 Formations de la Dombes et du Fossé bressan

