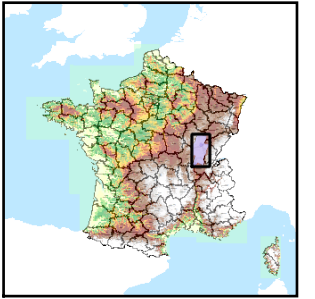


Code de l'Entité Hydrogéologique locale 505AH00



Nom de l'Entité Hydrogéologique NV3 absent, nom de l'entité NV2 : Gravieres et calcaires lacustres profonds du Plio-quaternaire de Vignoles



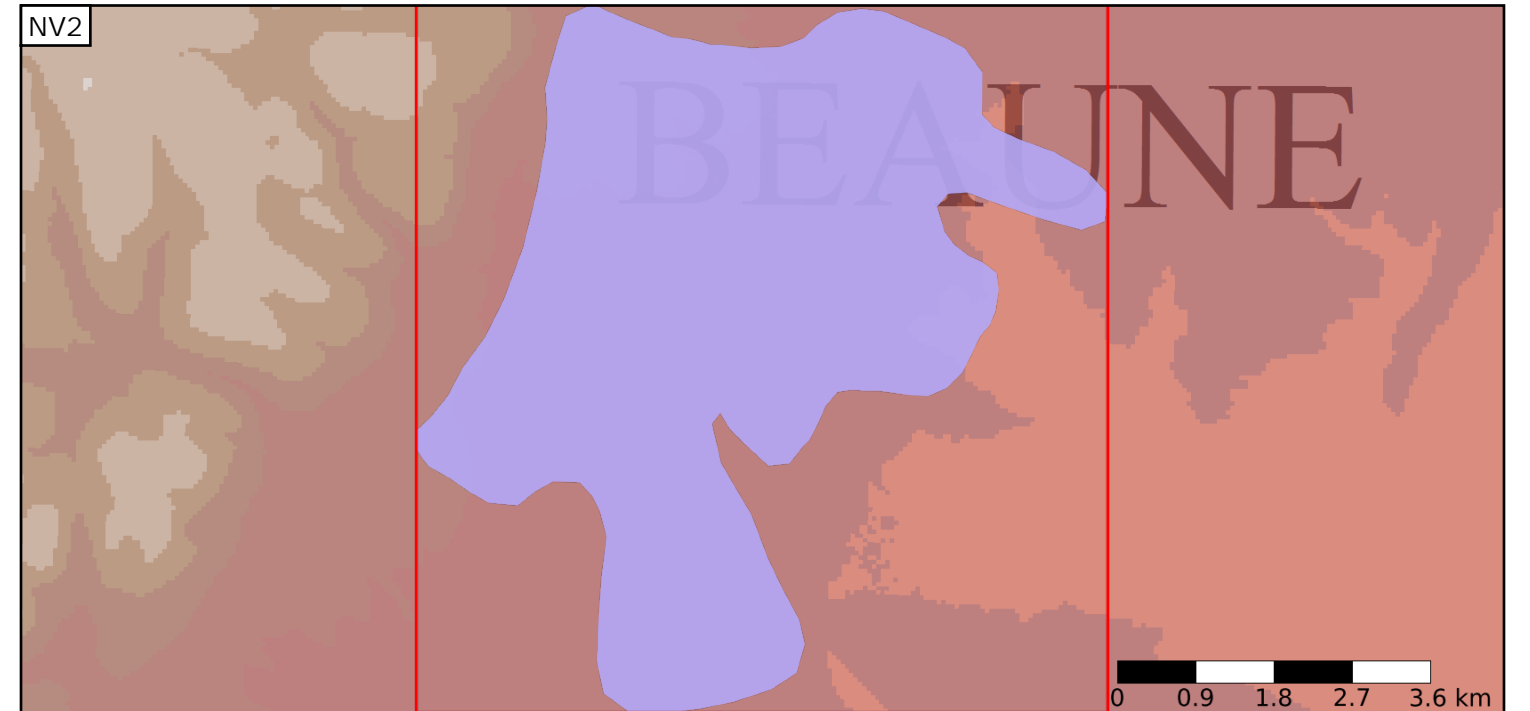
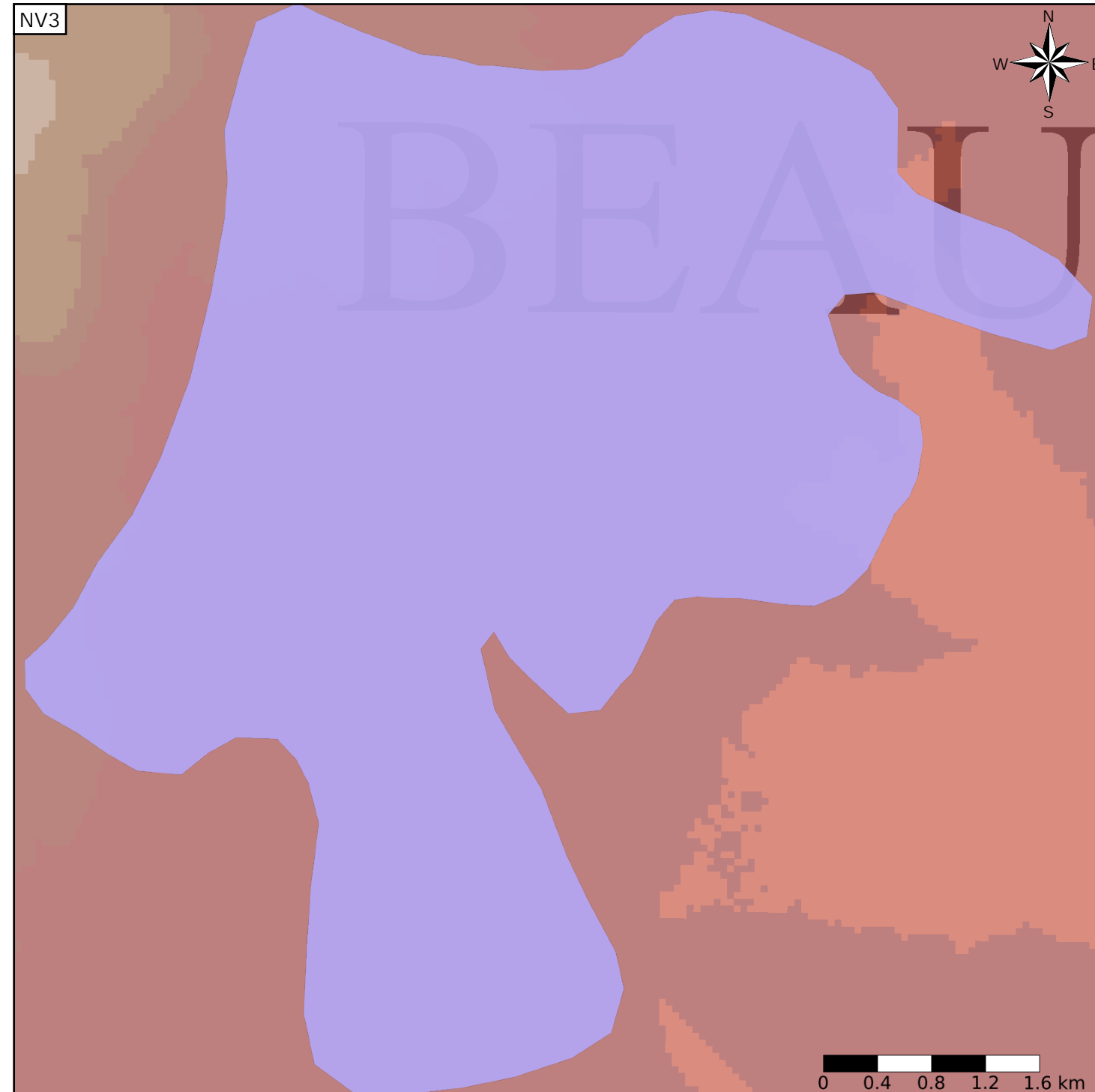
Caractéristiques de l'entité

Nature : 3 Système aquifère
 Etat : 1 Entité hydrogéologique à nappe captive
 Thème : 2 Sédimentaire
 Type de milieu : 1 Milieu poreux
 Origine de la construction : 2 Complétude totale

Est incluse dans l'Entité Hydrogéologique 505AH
 Gravieres et calcaires lacustres profonds du Plio-quaternaire de Vignoles

Evolution entre la BDLISA V0 et la V1 :

Type de modification : Aucune modification



Est incluse dans l'Entité Hydrogéologique 505
 Formations de la Dombes et du Fossé bressan

