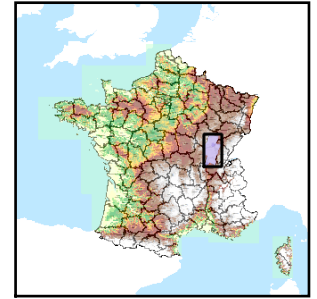


Code de l'Entité Hydrogéologique locale 505AF00



Nom de l'Entité Hydrogéologique NV3 absent, nom de l'entité NV2 : Cailloutis de la forêt de Chaux du Pliocène moyen au sud de la Loue



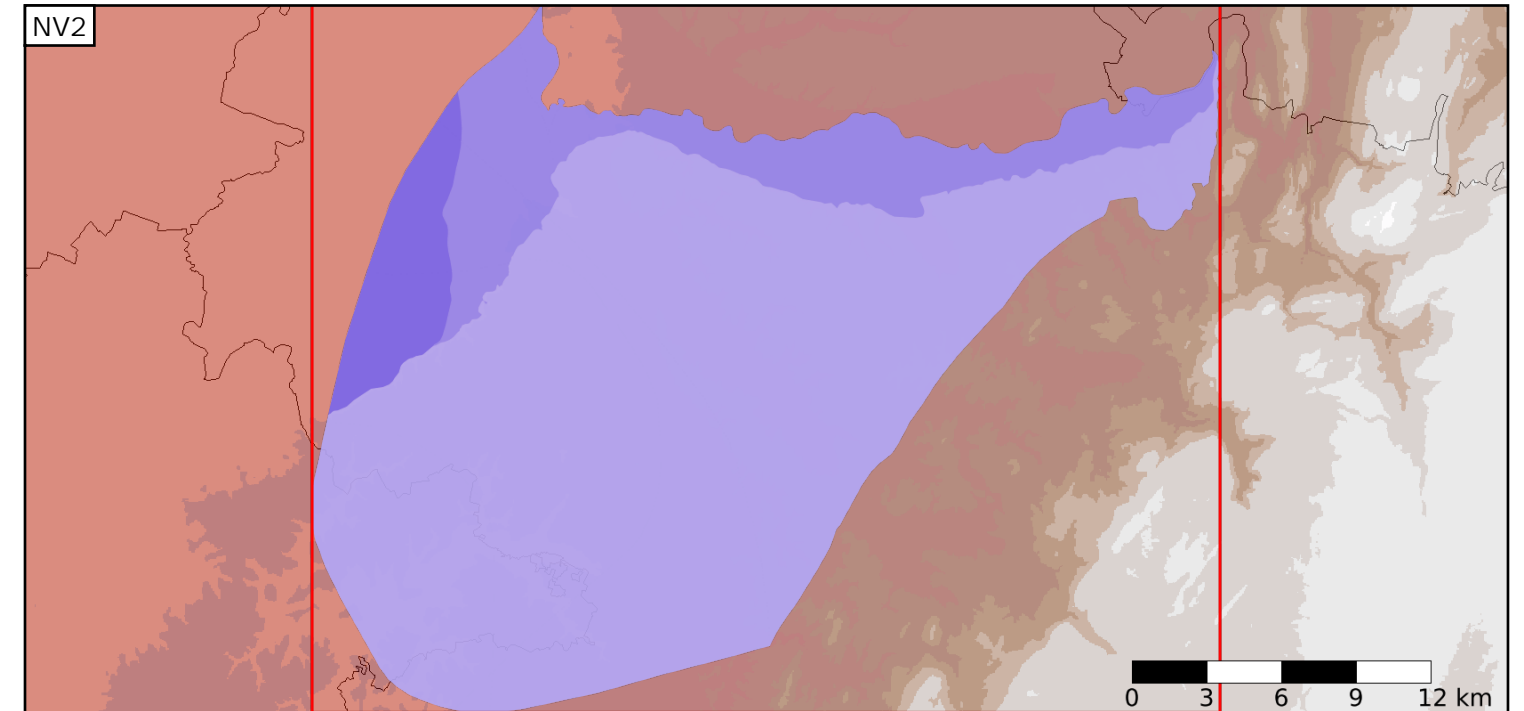
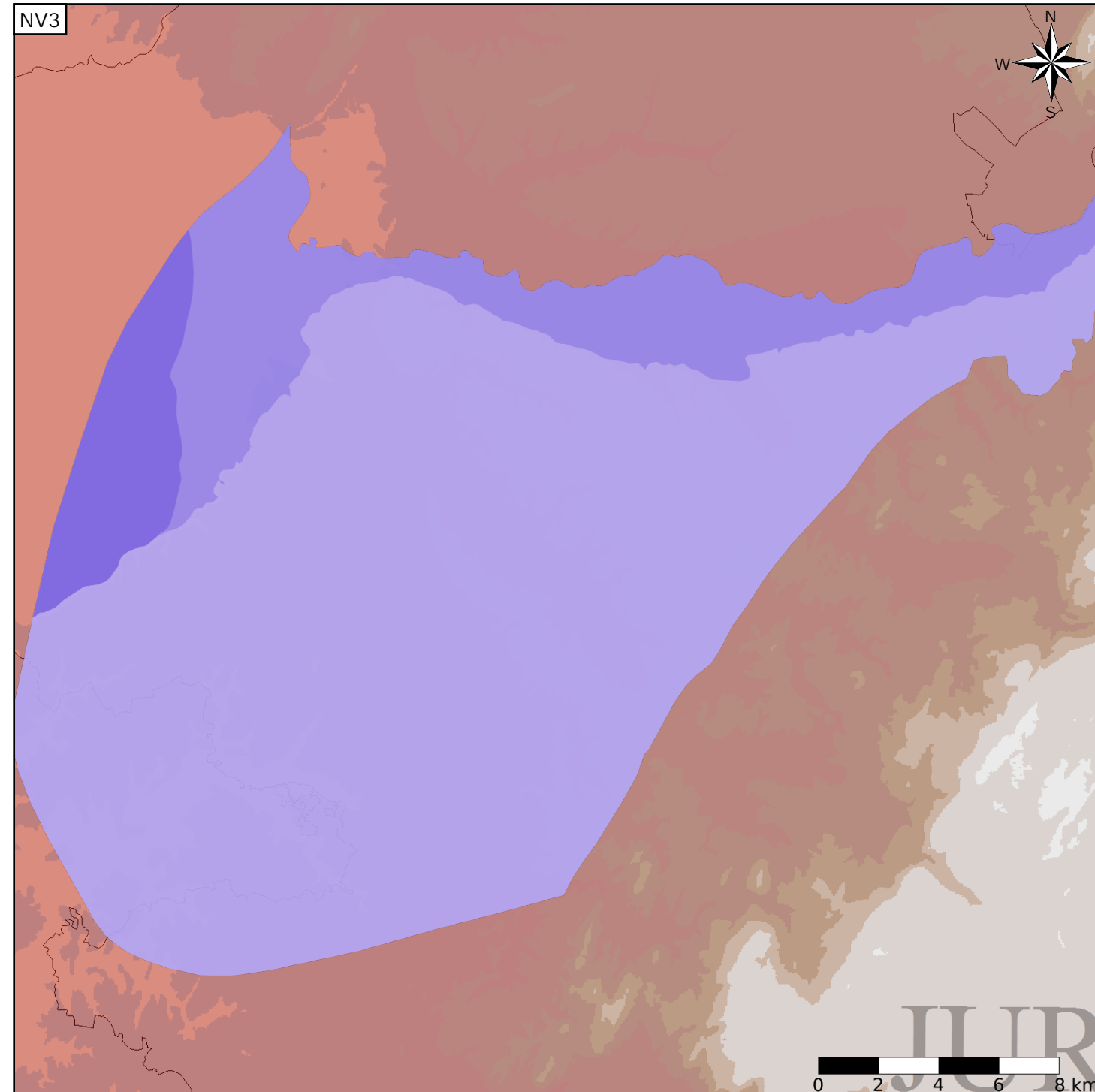
Caractéristiques de l'entité

- Nature : 3 Système aquifère
- Etat : 1 Entité hydrogéologique à nappe captive
- Thème : 2 Sédimentaire
- Type de milieu : 1 Milieu poreux
- Origine de la construction : 2 Complétude totale

Est incluse dans l'Entité Hydrogéologique 505AF
Cailloutis de la forêt de Chaux du Pliocène moyen au sud de la Loue

Evolution entre la BDLISA V0 et la V1 :

Type de modification : Aucune modification



Est incluse dans l'Entité Hydrogéologique 505
Formations de la Dombes et du Fossé bressan

