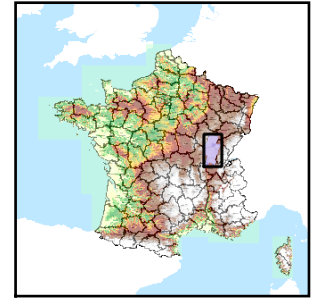


Code de l'Entité Hydrogéologique régionale 505AF



Nom de l'Entité Hydrogéologique Cailloutis de la forêt de Chaux du Pliocène moyen au sud de la Loue



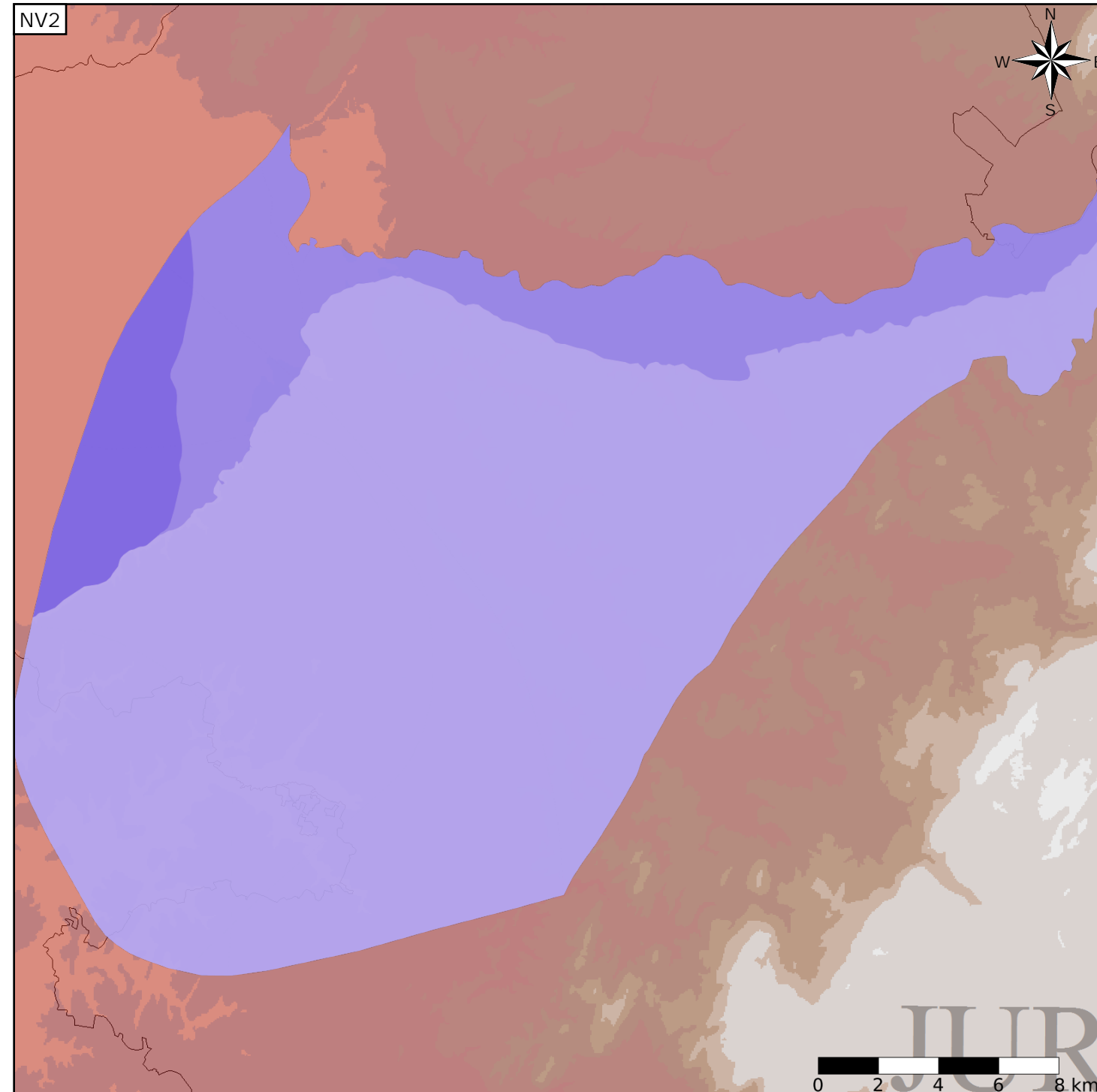
Caractéristiques de l'entité

- Nature : 3 Système aquifère
- Etat : 1 Entité hydrogéologique à nappe captive
- Thème : 2 Sédimentaire
- Type de milieu : 1 Milieu poreux
- Origine de la construction : 1 Carte géologique ou hydrogéologique

Est incluse dans l'Entité Hydrogéologique 505 Formations de la Dombes et du Fossé bressan

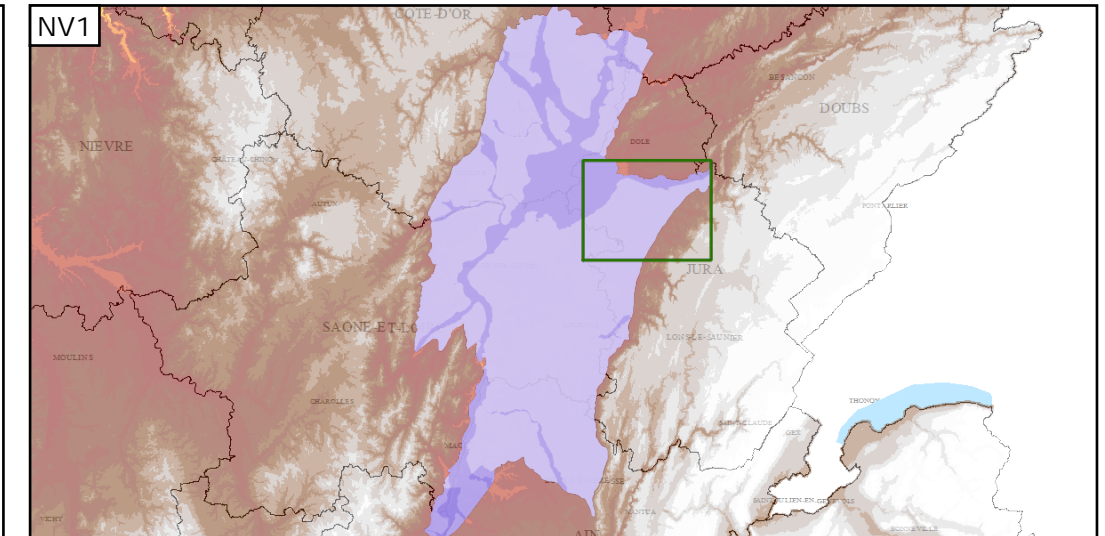
Evolution entre la BDLISA V0 et la V1 :

Type de modification : Aucune modification



Représentation de l'entité

- Ordre 1
- Ordre 2
- Ordre 3
- Ordre 4-5
- Ordre 6-10
- Ordre 11-20
- Ordre 21+



Les entités locales suivantes sont rattachées à cette entité régionale

505AF00 | NV3 absent, nom de l'entité NV2 : Cailloutis de la forêt de Chaux du Pliocène moyen au sud de la Loue