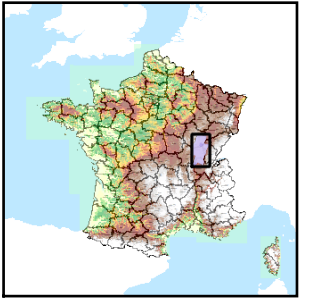


Code de l'Entité Hydrogéologique régionale 505AB



Nom de l'Entité Hydrogéologique Formations argilo-marneuses du Plio-pléistocène du fossé bressan et du Val de Saône



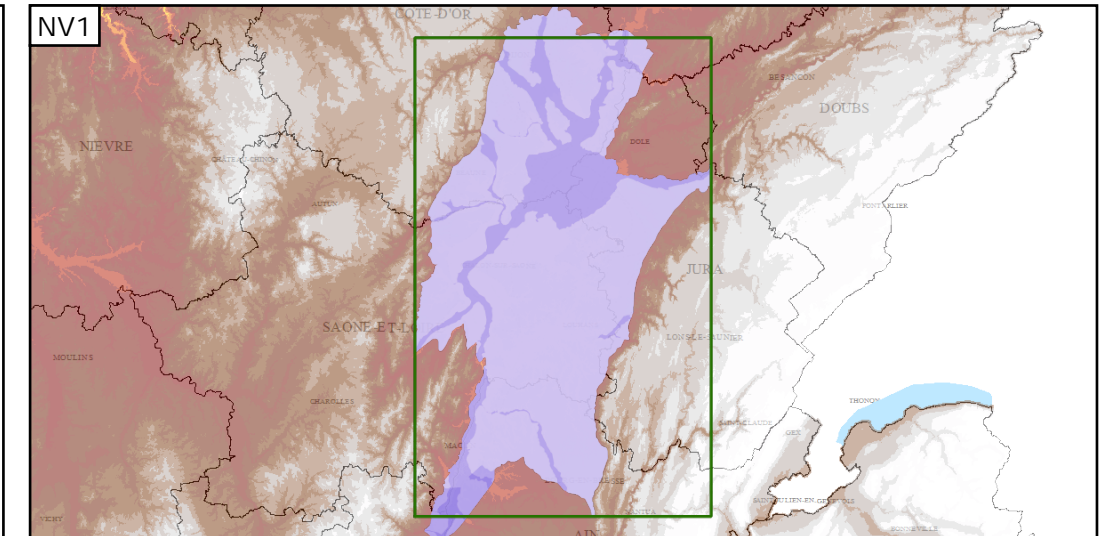
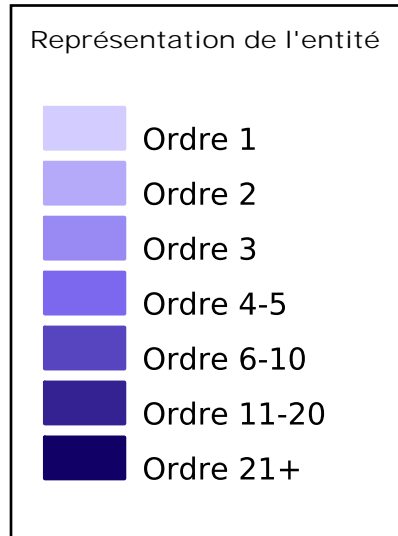
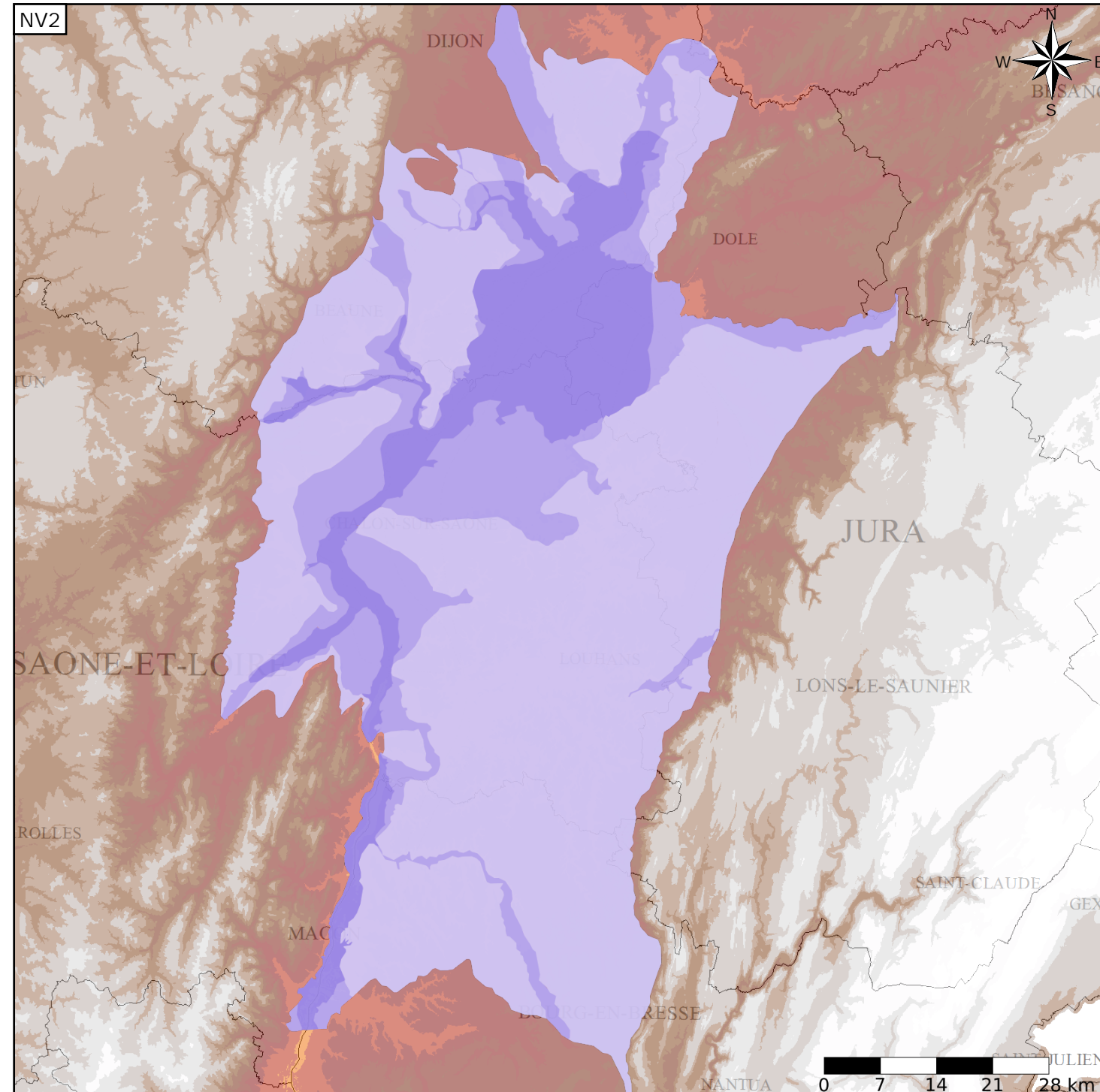
Caractéristiques de l'entité

- Nature : 4 Domaine hydrogéologique
- Etat : 3 Entité hydrogéologique à parties libres et captives
- Thème : 2 Sédimentaire
- Type de milieu : 1 Milieu poreux
- Origine de la construction : 1 Carte géologique ou hydrogéologique

Est incluse dans l'Entité Hydrogéologique 505
Formations de la Dombes et du Fossé bressan

Evolution entre la BDLISA V0 et la V1 :

Type de modification : Aucune modification



Les entités locales suivantes sont rattachées à cette entité régionale

505AB00 NV3 absent, nom de l'entité NV2 : Formations argilo-marneuses du Plio-pléistocène du fossé bressan et du Val de Saône