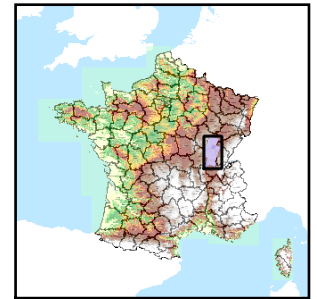


Code de l'Entité Hydrogéologique locale 505AA01



Nom de l'Entité Hydrogéologique Gravieres sous couverture argileuse du "Saint-Côme" du Val de Saône - RD



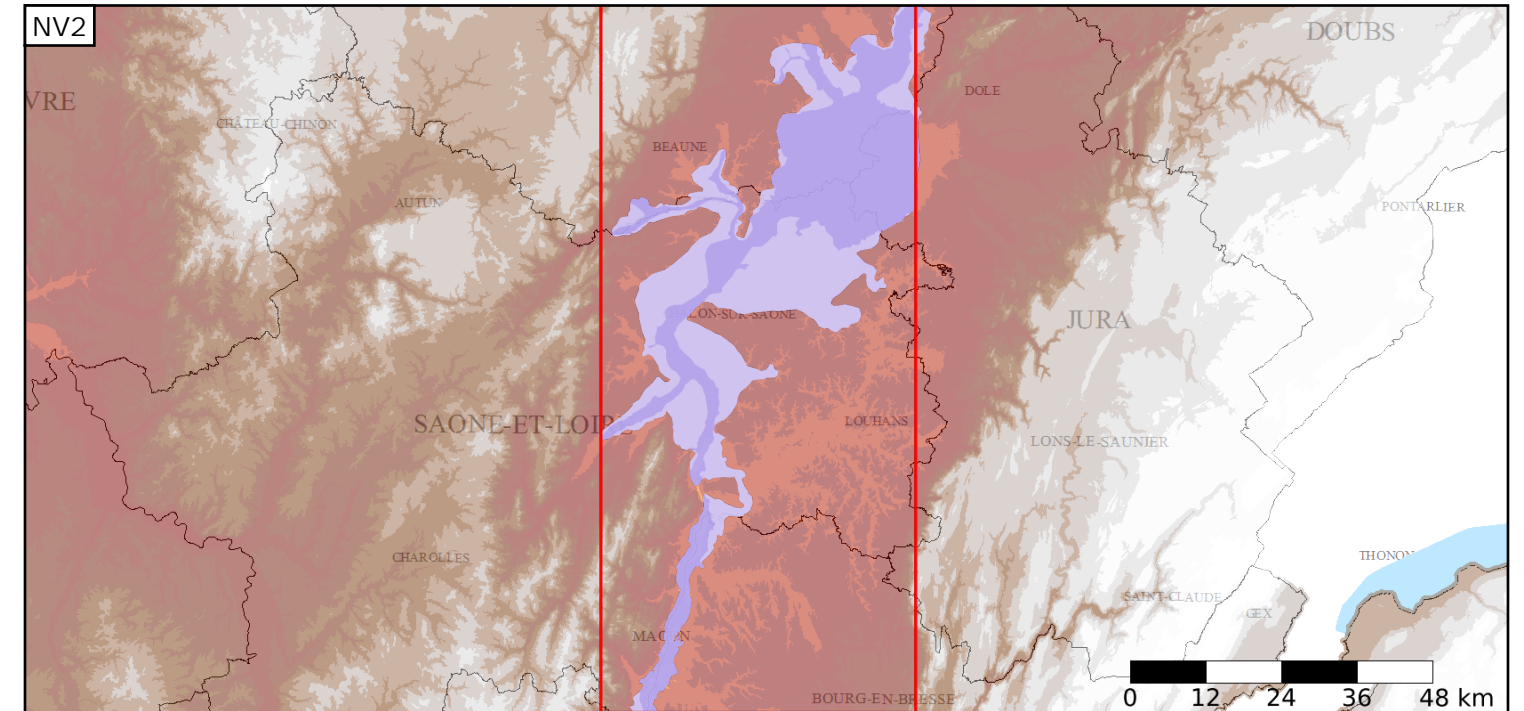
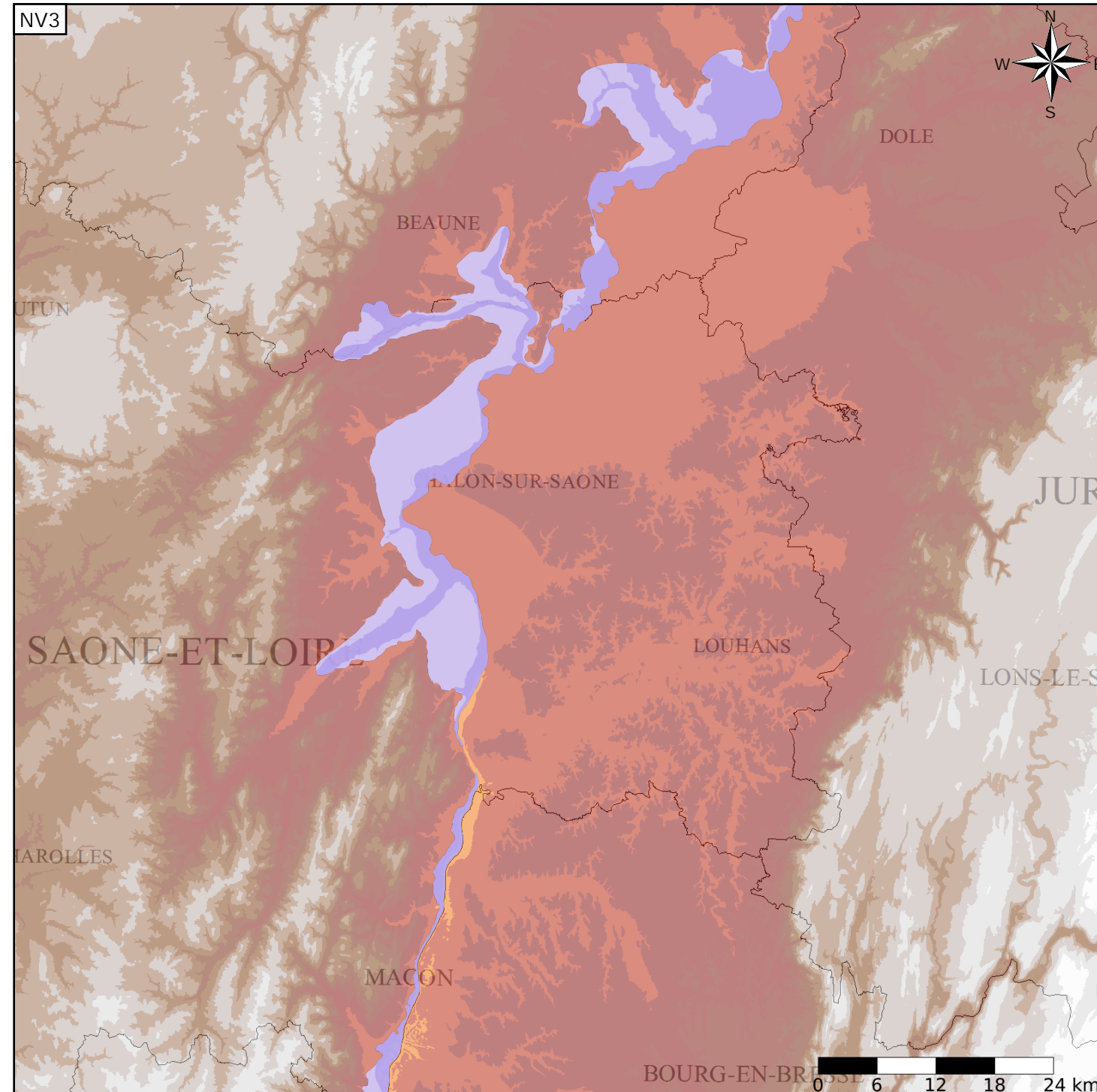
Caractéristiques de l'entité

- Nature : 5 Unité aquifère
- Etat : 1 Entité hydrogéologique à nappe captive
- Thème : 2 Sédimentaire
- Type de milieu : 1 Milieu poreux
- Origine de la construction : 1 Carte géologique ou hydrogéologique

Evolution entre la BDLISA V0 et la V1 :

Type de modification : Aucune modification

Est incluse dans l'Entité Hydrogéologique 505AA
Gravieres sous couverture argileuse du "Saint-Côme" du Val de Saône



Est incluse dans l'Entité Hydrogéologique 505
Formations de la Dombes et du Fossé bressan

