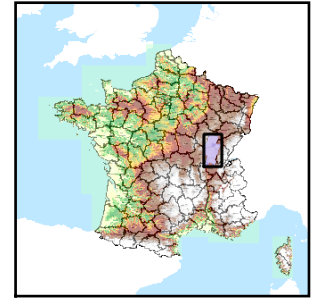


Code de l'Entité Hydrogéologique régionale 505AA



Nom de l'Entité Hydrogéologique Gravieres sous couverture argileuse du "Saint-Côme" du Val de Saône



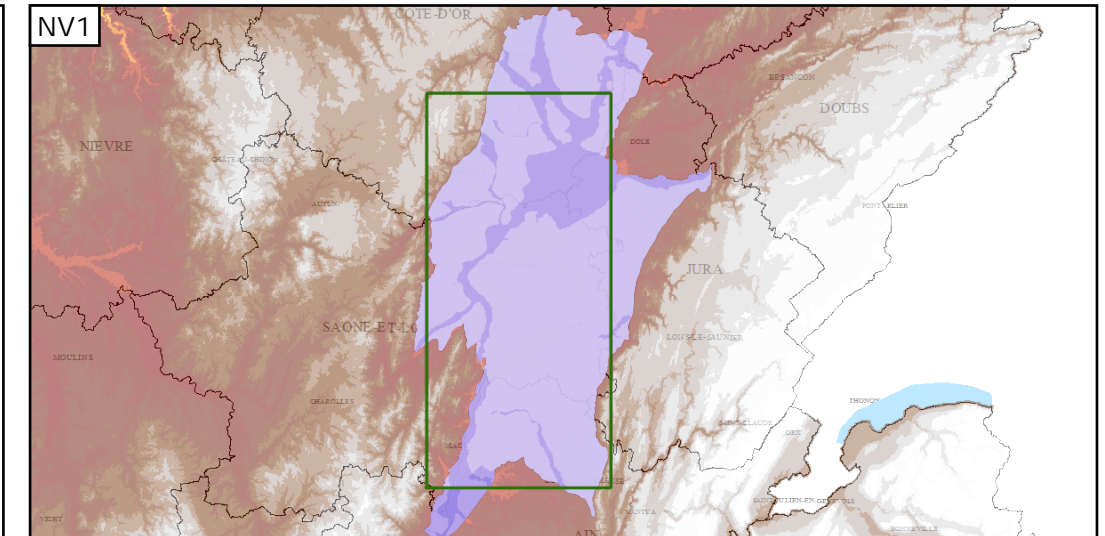
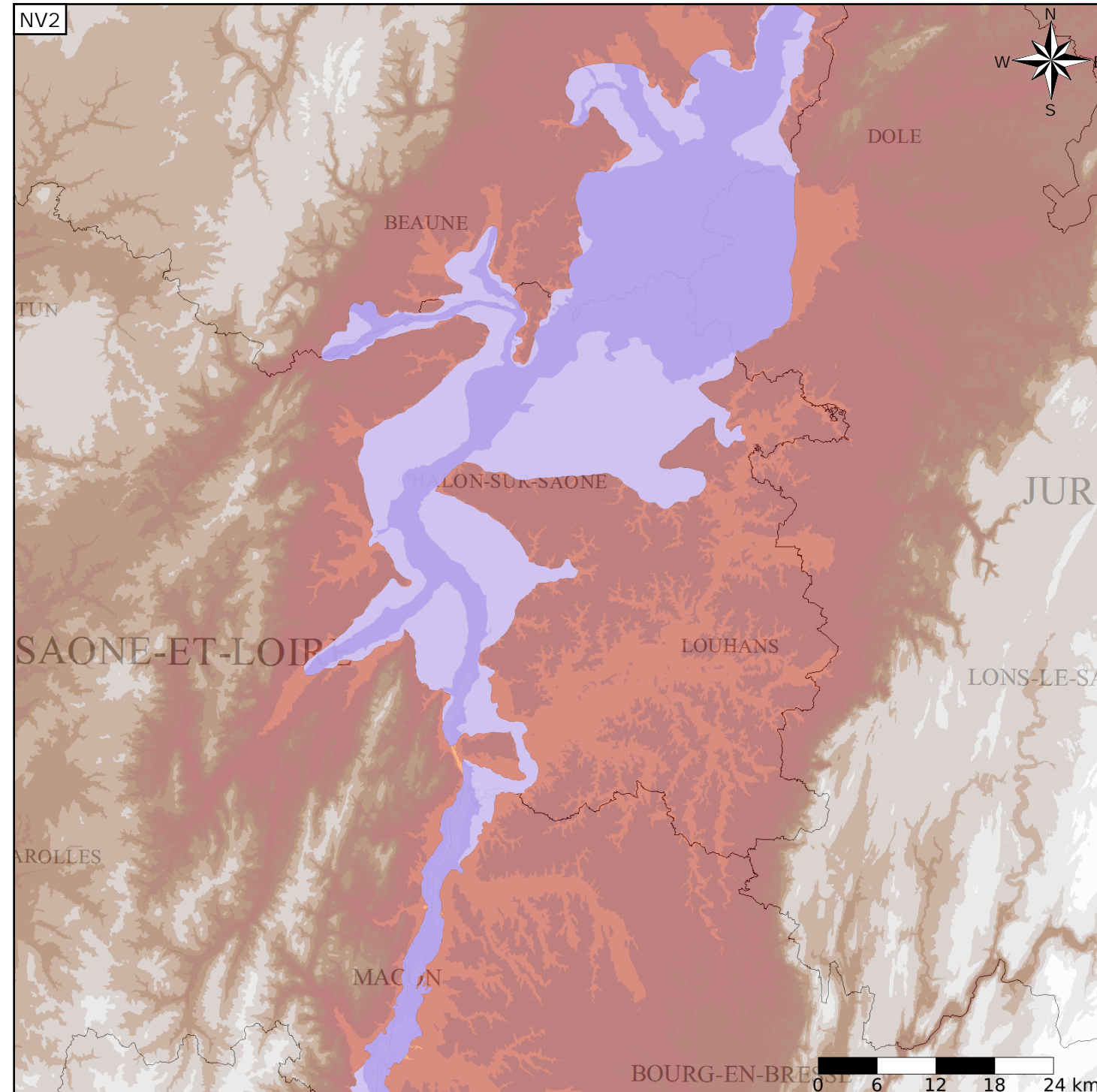
Caractéristiques de l'entité

- Nature : 3 Système aquifère
- Etat : 2 Entité hydrogéologique à nappe libre
- Thème : 2 Sédimentaire
- Type de milieu : 1 Milieu poreux
- Origine de la construction : 1 Carte géologique ou hydrogéologique

Est incluse dans l'Entité Hydrogéologique 505 Formations de la Dombes et du Fossé bressan

Evolution entre la BDLISA V0 et la V1 :

Type de modification : Aucune modification



Les entités locales suivantes sont rattachées à cette entité régionale

505AA01	Gravieres sous couverture argileuse du "Saint-Côme" du Val de Saône - RD
505AA02	Gravieres sous couverture argileuse du "Saint-Côme" du Val de Saône - RG