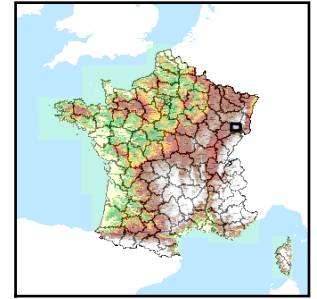


Code de l'Entité Hydrogéologique locale 502AA00



Nom de l'Entité Hydrogéologique NV3 absent, nom de l'entité NV2 : Formations sédimentaires et volcano-sédimentaires primaires de la bordure sud des Vosges



Caractéristiques de l'entité

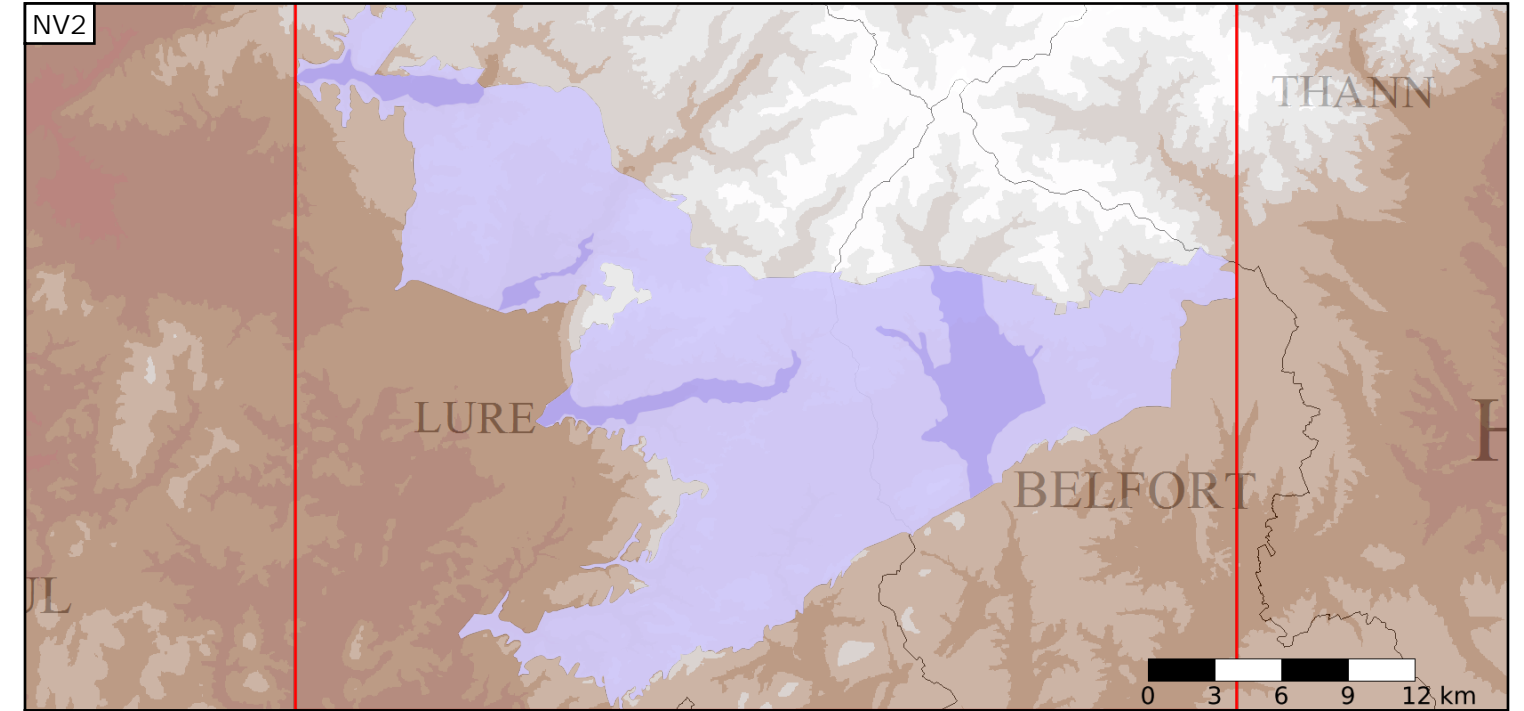
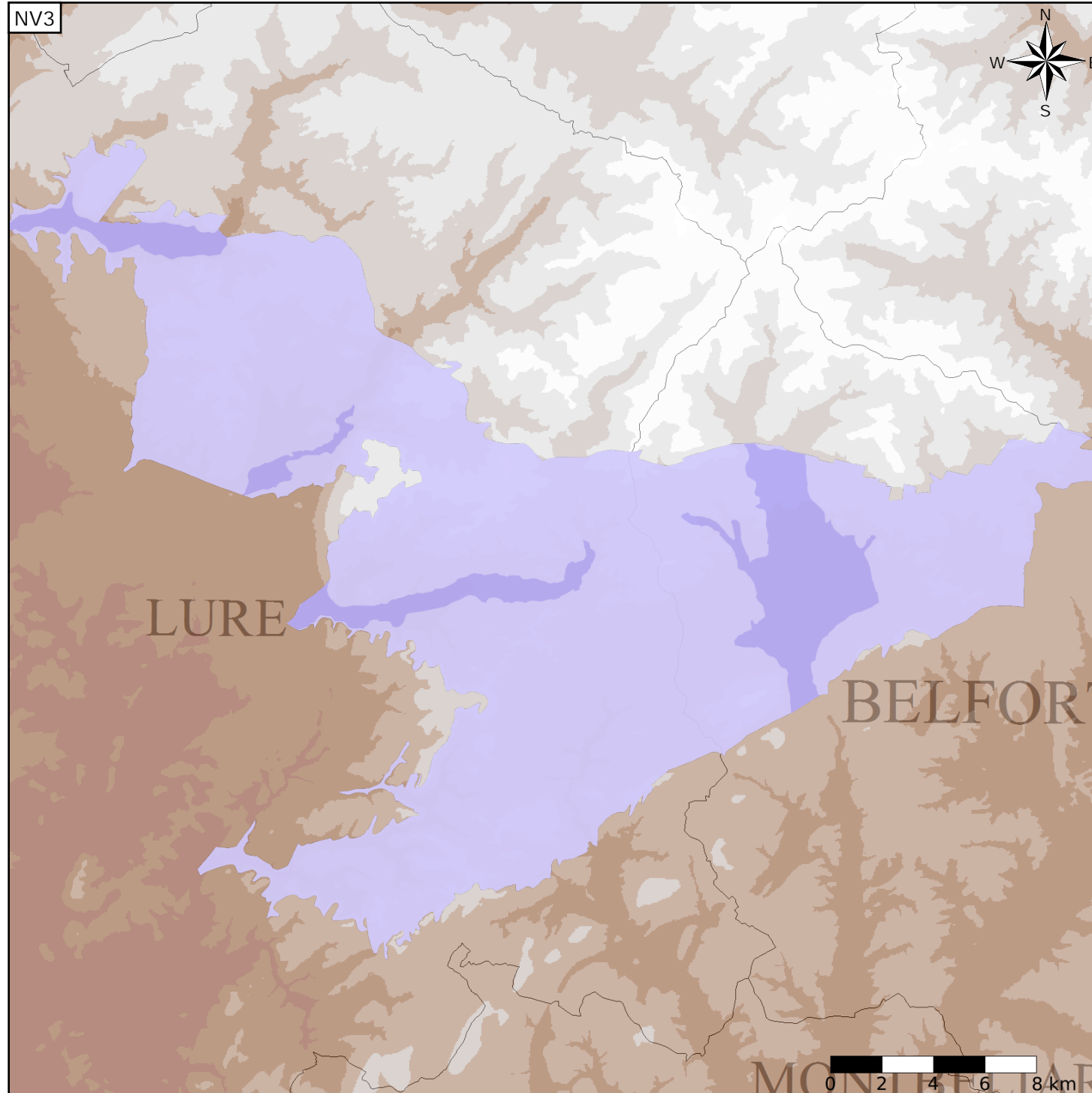
Nature : 4 Domaine hydrogéologique
 Etat : 3 Entité hydrogéologique à parties libres et captives
 Thème : 2 Sédimentaire
 Type de milieu : 2 Milieu fissuré
 Origine de la construction : 2 Complétude totale

Est incluse dans l'Entité Hydrogéologique 502AA

Formations sédimentaires et volcano-sédimentaires primaires de la bordure sud des Vosges

Evolution entre la BDLISA V0 et la V1 :

Type de modification : Aucune modification



Est incluse dans l'Entité Hydrogéologique 502

Formations sédimentaires et volcano-sédimentaires primaires de la bordure sud des Vosges (dénomination provisoire)

