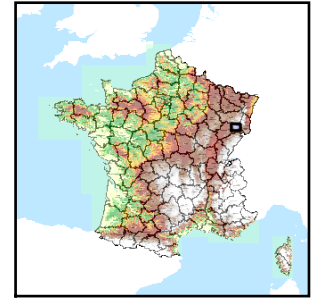


Code de l'Entité Hydrogéologique régionale 502AA



Nom de l'Entité Hydrogéologique Formations sédimentaires et volcano-sédimentaires primaires de la bordure sud des Vosges



Caractéristiques de l'entité

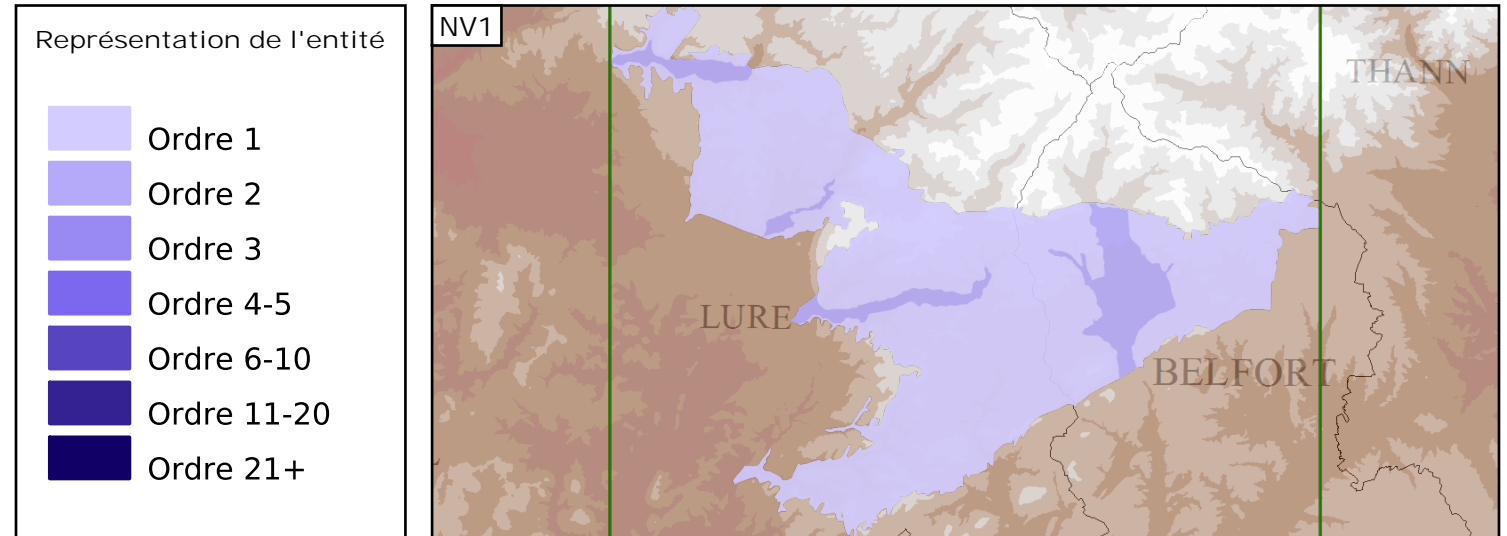
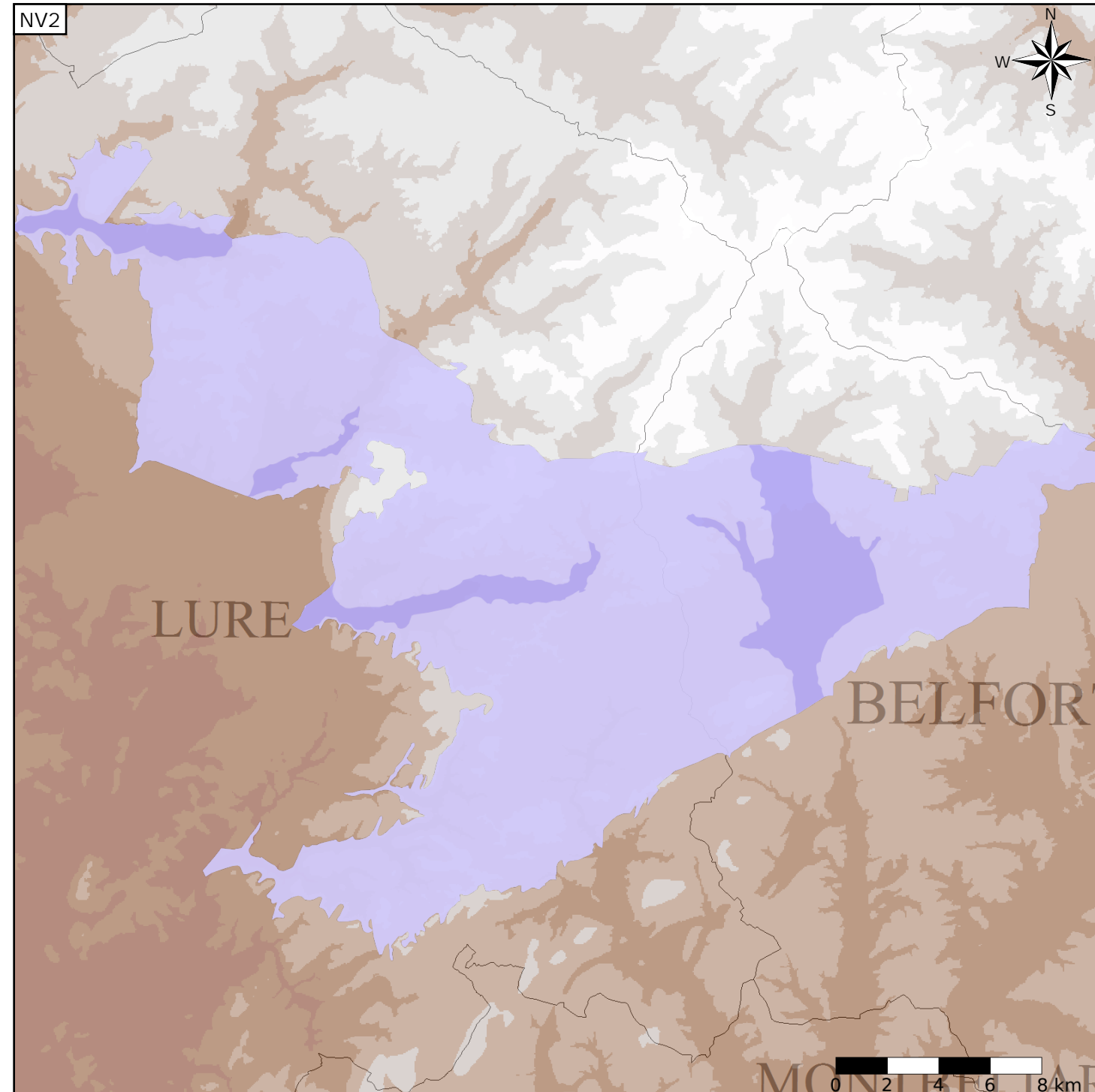
- Nature : 4 Domaine hydrogéologique
- Etat : 3 Entité hydrogéologique à parties libres et captives
- Thème : 2 Sédimentaire
- Type de milieu : 2 Milieu fissuré
- Origine de la construction : 1 Carte géologique ou hydrogéologique

Est incluse dans l'Entité Hydrogéologique 502

Formations sédimentaires et volcano-sédimentaires primaires de la bordure sud des Vosges (dénomination provisoire)

Evolution entre la BDLISA VO et la V1 :

Type de modification : Aucune modification



Les entités locales suivantes sont rattachées à cette entité régionale

502AA00 NV3 absent, nom de l'entité NV2 : Formations sédimentaires et volcano-sédimentaires primaires de la bordure sud des Vosges