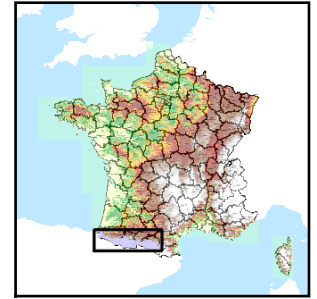


Code de l'Entité Hydrogéologique locale 404AU17
 Nom de l'Entité Hydrogéologique Granitoïdes du massif de Barroude



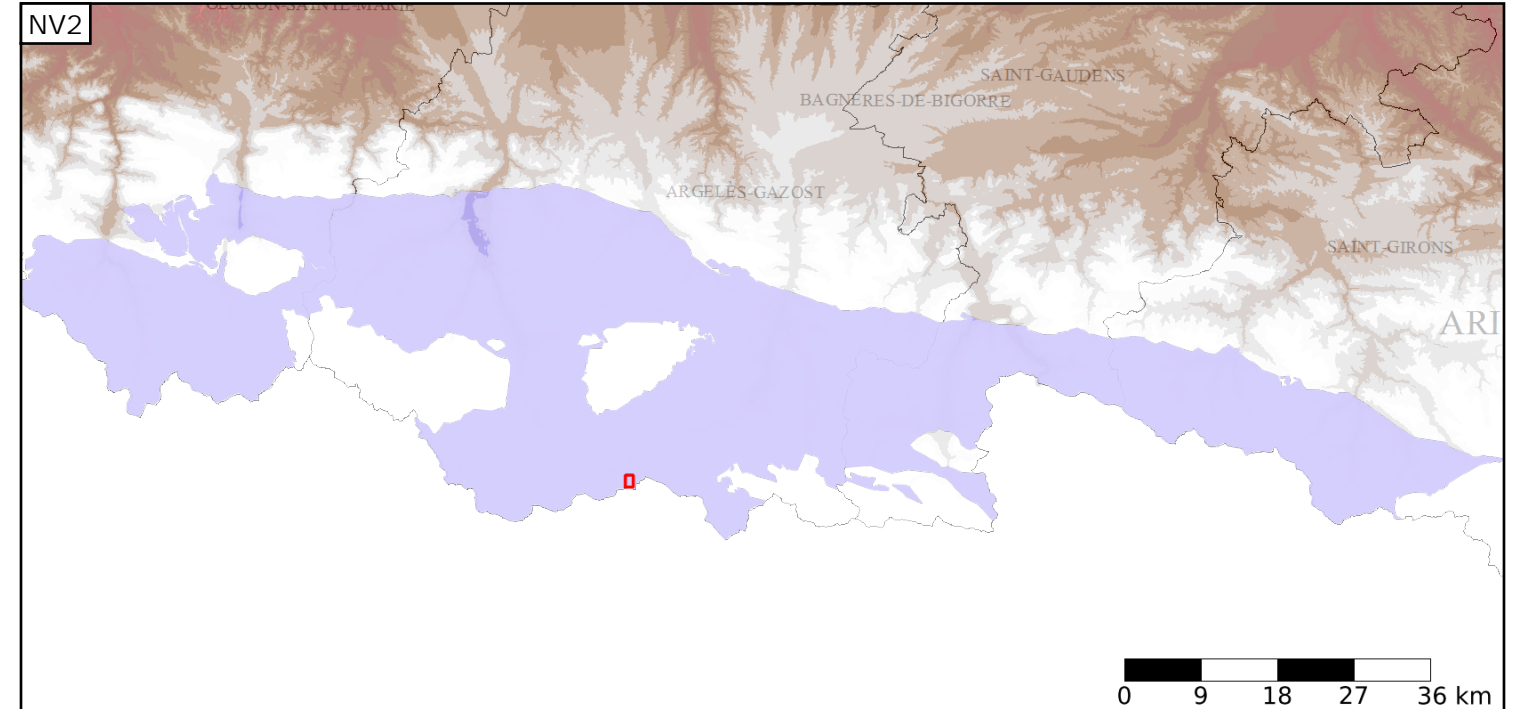
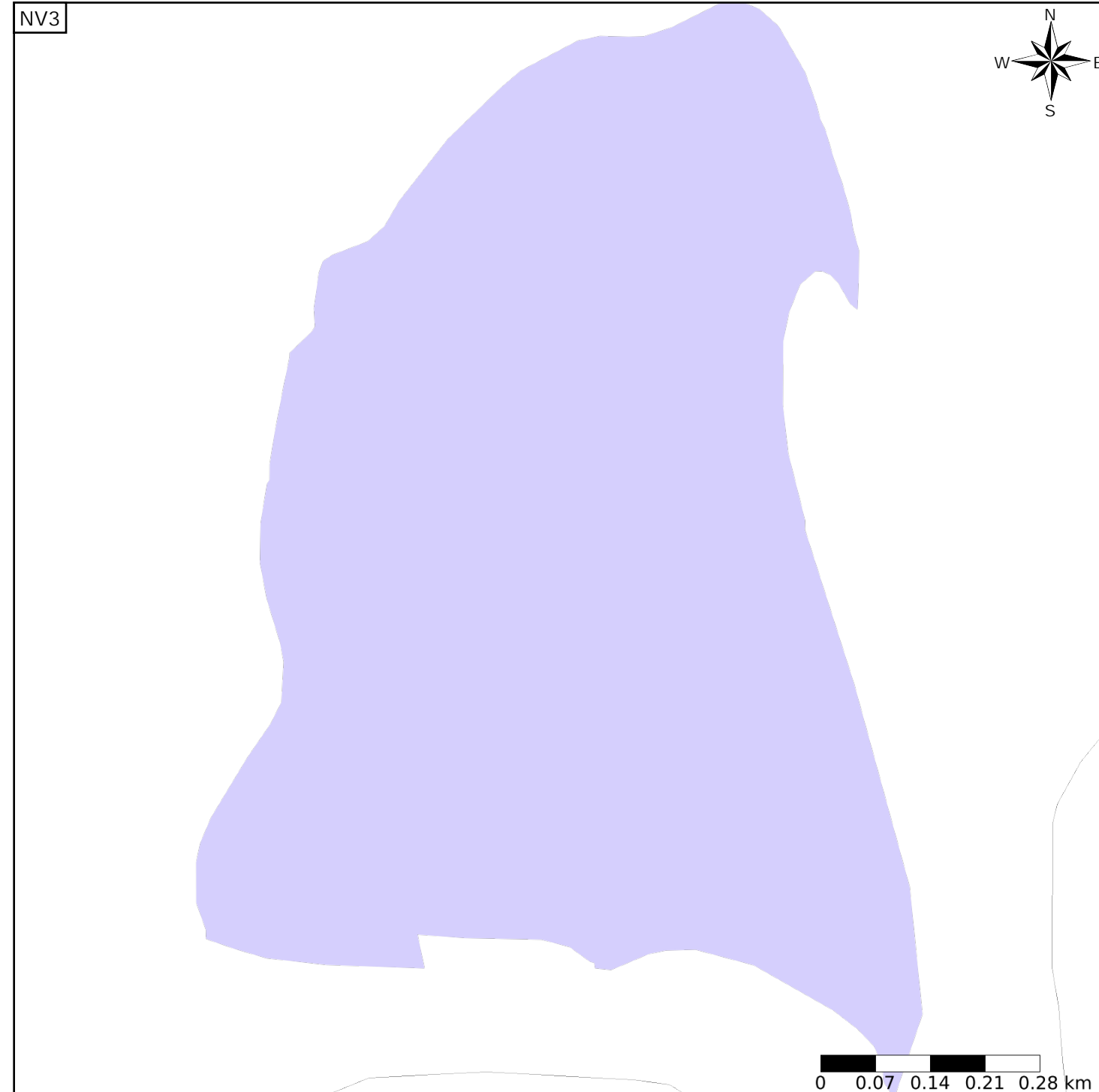
Caractéristiques de l'entité

Nature : 5 Unité aquifère
 Etat : 2 Entité hydrogéologique à nappe libre
 Thème : 4 Intensément plissés de montagne
 Type de milieu : 2 Milieu fissuré
 Origine de la construction : 1 Carte géologique ou hydrogéologique

Evolution entre la BDLISA V0 et la V1 :

Type de modification : Aucune modification

Est incluse dans l'Entité Hydrogéologique 404AU
 Massif pyrénéen central



Est incluse dans l'Entité Hydrogéologique 404
 Massifs de la chaîne pyrénéenne

