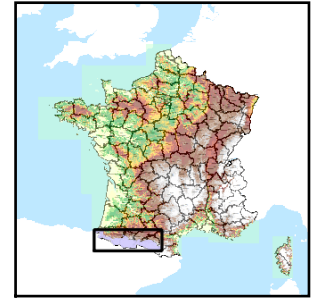


Code de l'Entité Hydrogéologique régionale 404AU

Nom de l'Entité Hydrogéologique Massif pyrénéen central



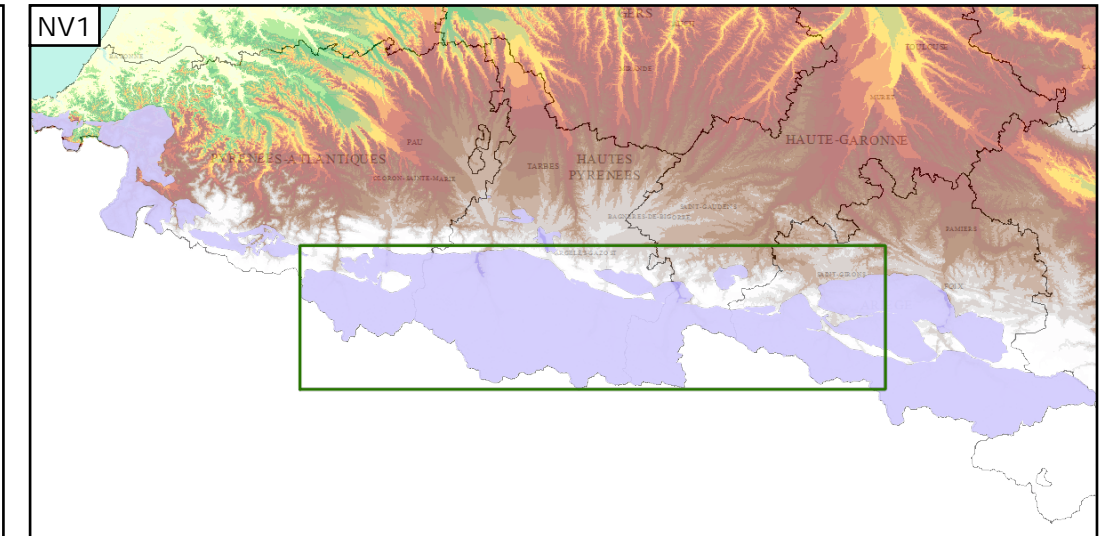
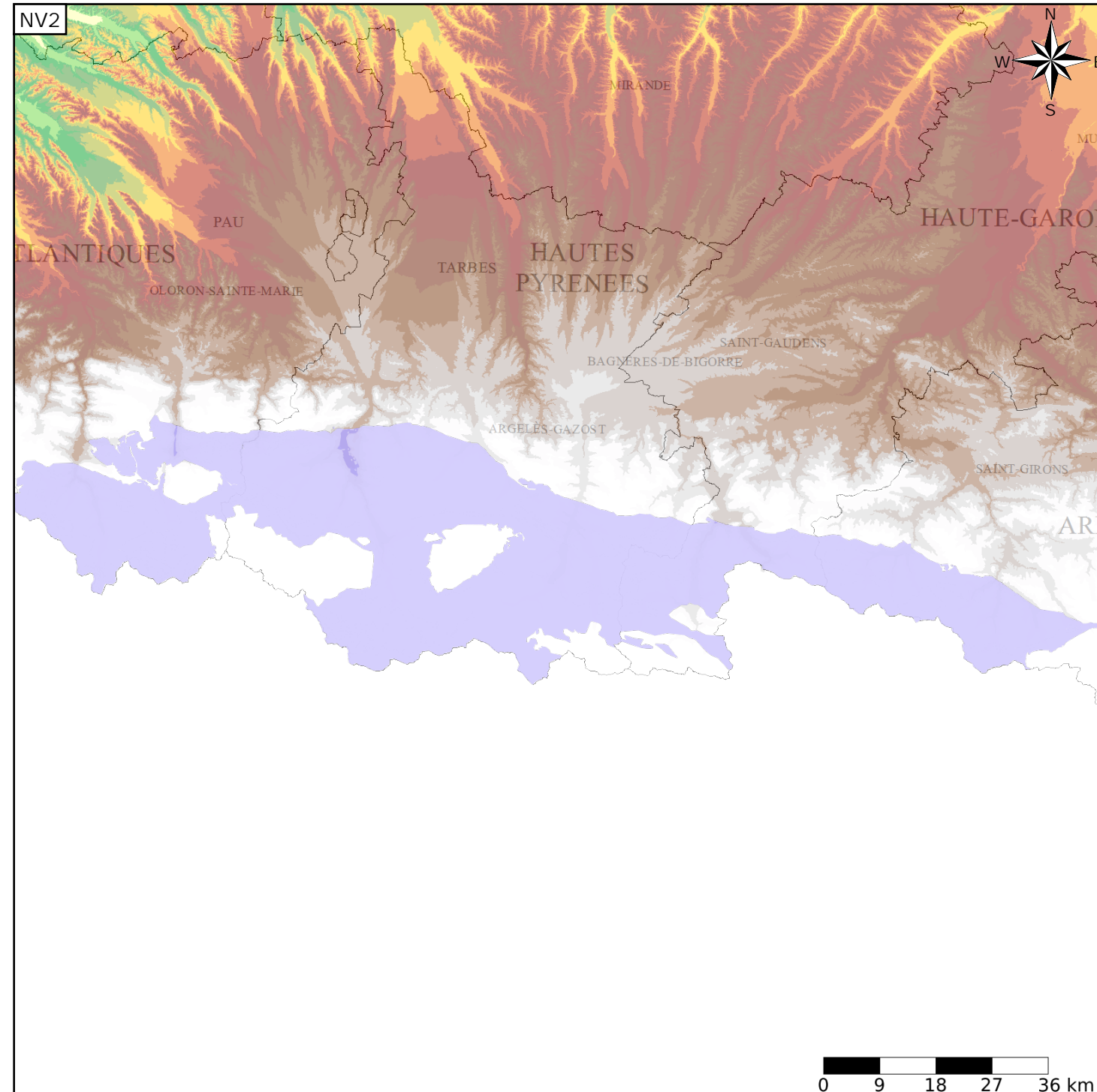
Caractéristiques de l'entité

- Nature : 4 Domaine hydrogéologique
- Etat : 3 Entité hydrogéologique à parties libres et captives
- Thème : 4 Intensément plissés de montagne
- Type de milieu : 2 Milieu fissuré
- Origine de la construction : 4 Agrégation par héritage

Est incluse dans l'Entité Hydrogéologique 404
Massifs de la chaîne pyrénéenne

Evolution entre la BDLISA V0 et la V1 :

Type de modification : Mise(s) à jour mineure(s) de la géométrie de l'entité



Les entités locales suivantes sont rattachées à cette entité régionale

- 404AU01 Flyschs du Crétacé de la haute chaîne
- 404AU02 Calcaires du Crétacé supérieur de la haute chaîne
- 404AU03 Calcaires, calcaires gréseux et grès (calcaires des Canyons) du Cénomaniens - Eocène inférieur du massif de la haute chaîne
- 404AU04 Formations du Secondaire des pics Bergon, de la Marere et de Tacha de la haute chaîne
- 404AU05 Formations imperméables du Secondaire de la haute chaîne
- 404AU06 Schistes du Paléozoïque supérieur de la haute chaîne
- 404AU07 Calcaires du Paléozoïque supérieur
- 404AU08 Schistes du Paléozoïque inférieur de la haute chaîne
- 404AU09 Ensemble volcanique Permien de la haute chaîne (Ossau-Pic Arlet)
- 404AU10 Granitoïdes du pluton des Eaux Chaudes et du pluton occidental de Cauterets
- 404AU11 Granitoïdes du massif du Riberot
- 404AU12 Granitoïdes des massifs de Serradiouse et du Soum Haut
- 404AU13 Granitoïdes du massif de Salau
- 404AU14 Granitoïdes du massif de Lassas
- 404AU15 Granitoïdes du massif du Néouvielle

Les entités locales suivantes sont rattachées à cette entité régionale

404AU16	Complexe métamorphique et anatectique de Gavarnie-Héas
404AU17	Granitoïdes du massif de Barroude
404AU18	Granitoïdes du massif de Bordères-Louron
404AU19	Granitoïdes du massif du Chiroulet
404AU20	Granitoïdes des massifs de Lesponne et d'Aygue-Rouye