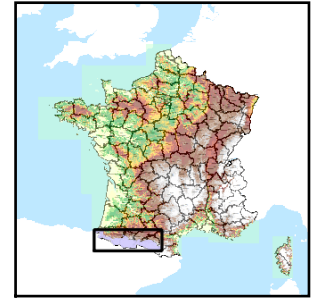


Code de l'Entité Hydrogéologique régionale 404AP



Nom de l'Entité Hydrogéologique Massif de Montgaillard et Bagnères de Bigorre



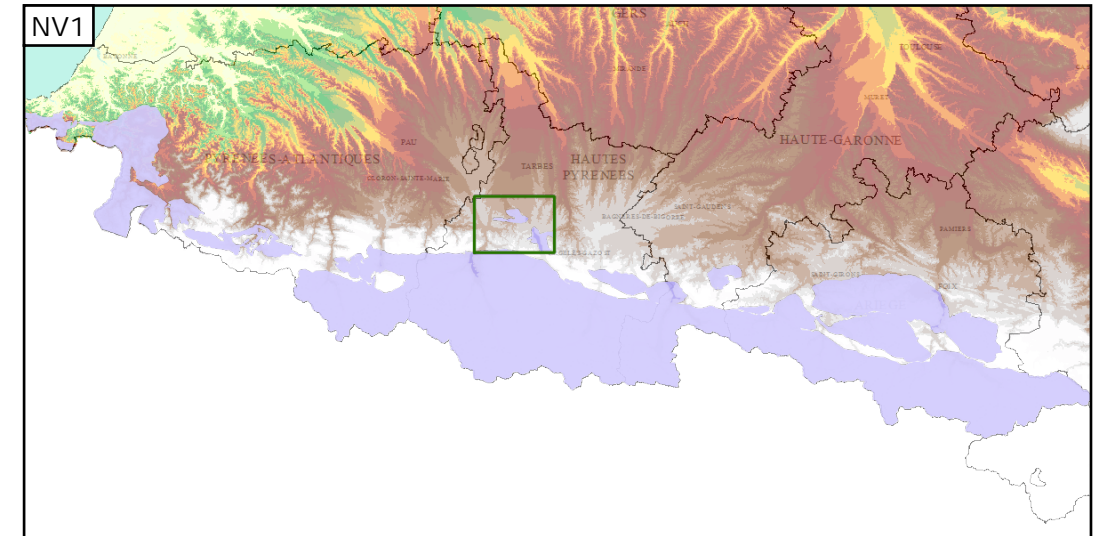
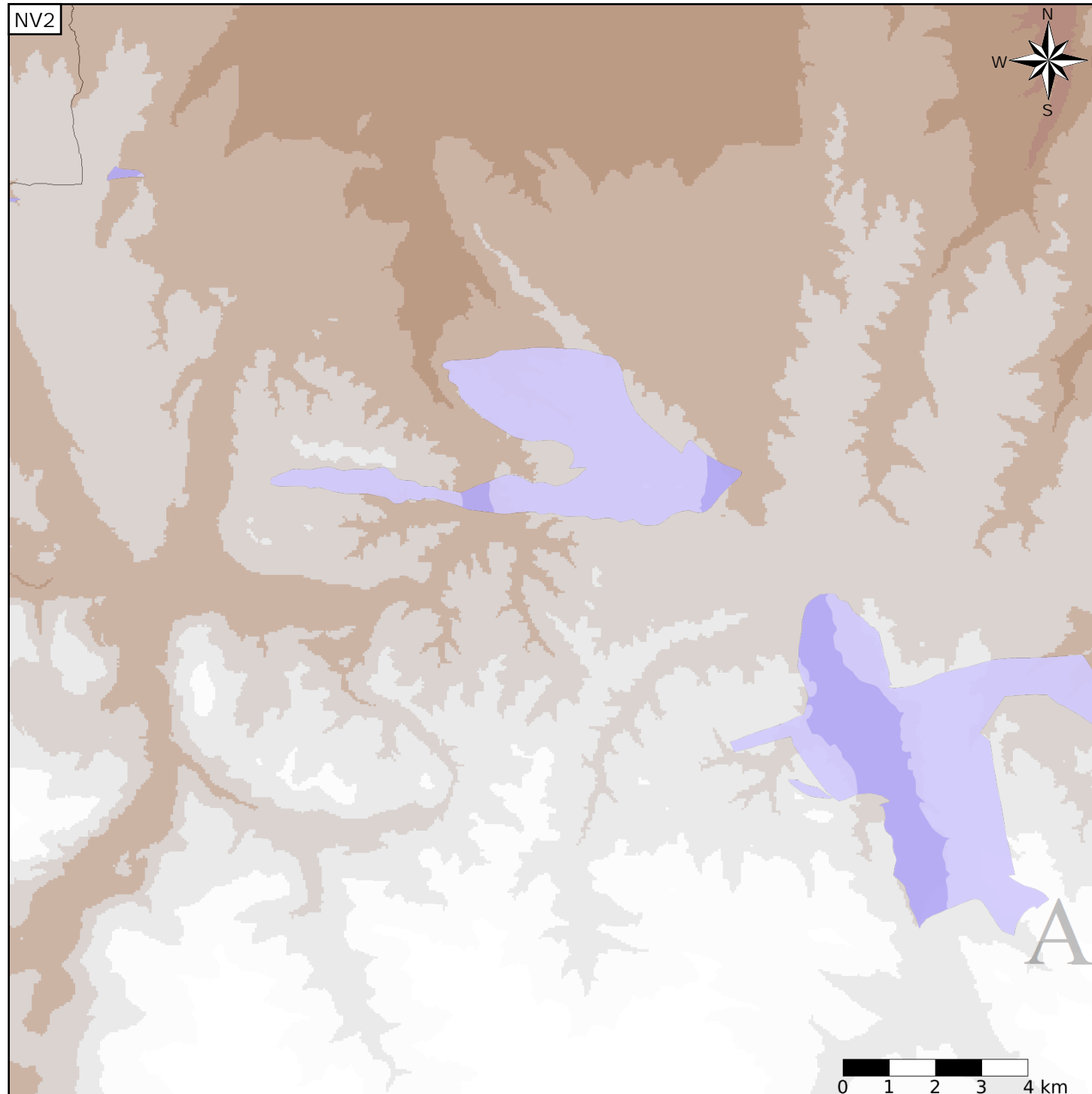
Caractéristiques de l'entité

- Nature : 4 Domaine hydrogéologique
- Etat : 3 Entité hydrogéologique à parties libres et captives
- Thème : 4 Intensément plissés de montagne
- Type de milieu : 2 Milieu fissuré
- Origine de la construction : 4 Agrégation par héritage

Est incluse dans l'Entité Hydrogéologique 404  
Massifs de la chaîne pyrénéenne

Evolution entre la BDLISA V0 et la V1 :

Type de modification : Aucune modification



Les entités locales suivantes sont rattachées à cette entité régionale

404AP01	Argiles à galets du Pliocène et du Lannemezan du massif de Montgaillard et Bagnères de Bigorre
404AP02	Migmatites du massif de Montgaillard
404AP03	Migmatites du massif de Bagnères de Bigorre