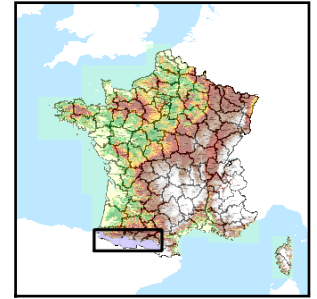


Code de l'Entité Hydrogéologique régionale 404AO
 Nom de l'Entité Hydrogéologique Massif de Milhas



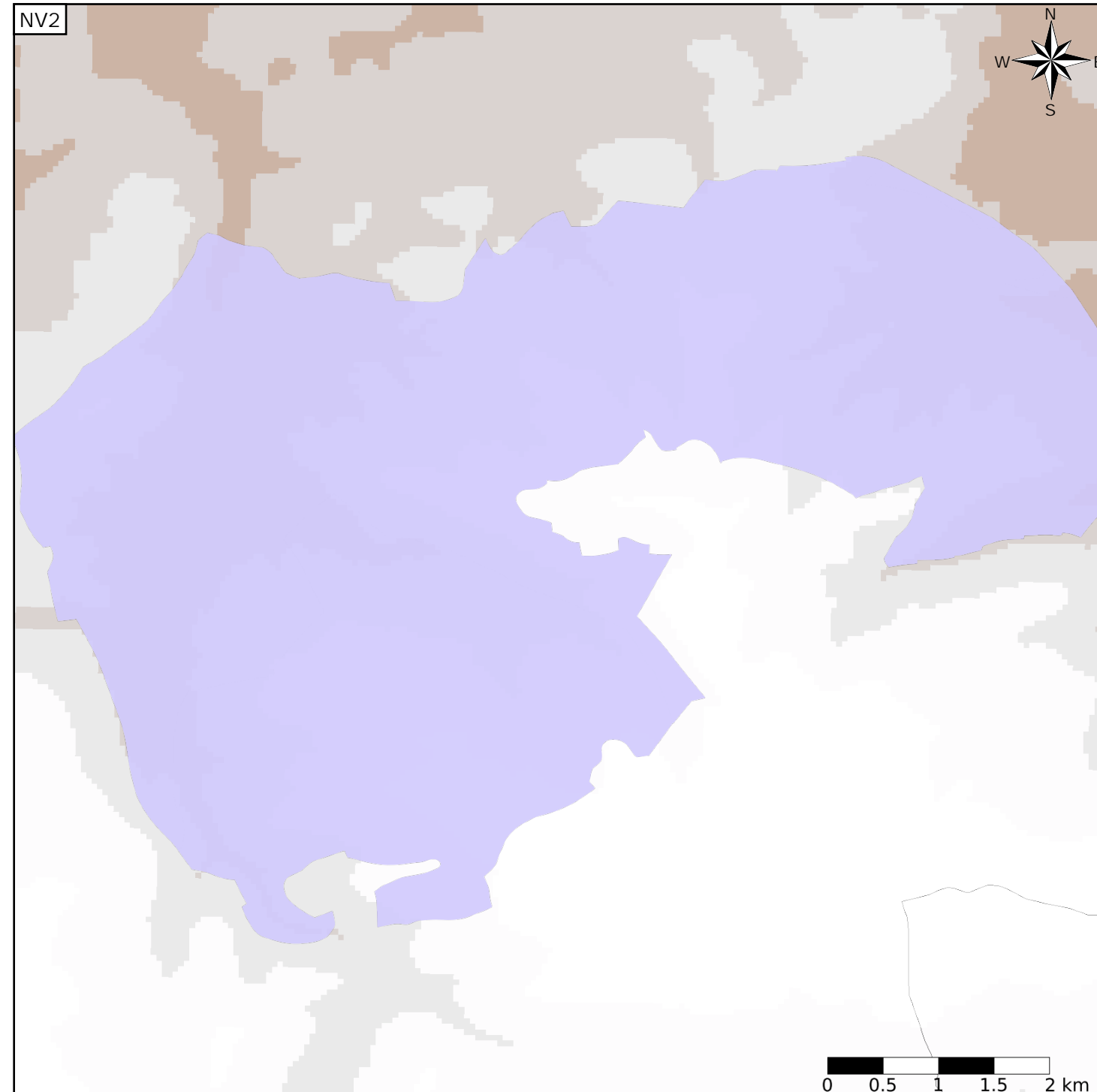
Caractéristiques de l'entité

- Nature : 4 Domaine hydrogéologique
- Etat : 3 Entité hydrogéologique à parties libres et captives
- Thème : 4 Intensément plissés de montagne
- Type de milieu : 2 Milieu fissuré
- Origine de la construction : 4 Agrégation par héritage

Est incluse dans l'Entité Hydrogéologique 404
 Massifs de la chaîne pyrénéenne

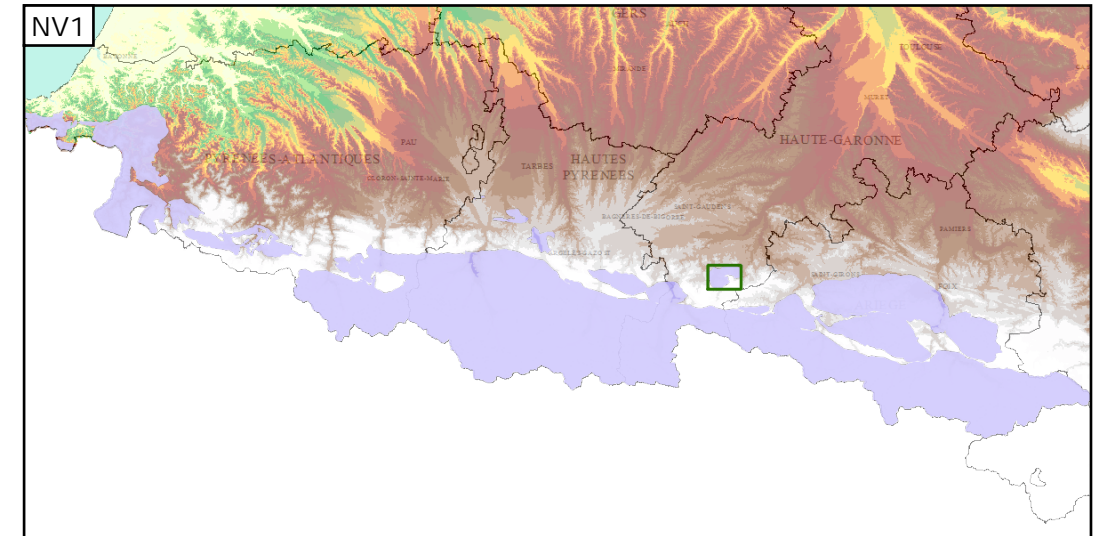
Evolution entre la BDLISA V0 et la V1 :

Type de modification : Aucune modification



Représentation de l'entité

- Ordre 1
- Ordre 2
- Ordre 3
- Ordre 4-5
- Ordre 6-10
- Ordre 11-20
- Ordre 21+



Les entités locales suivantes sont rattachées à cette entité régionale

404AOO 1	Argiles à galets du Pliocène et du Lannemezan du massif de Milhas
404AOO 2	Complexe anatectique du massif de Milhas
404AOO 3	Schistes et micaschistes du massif de Milhas