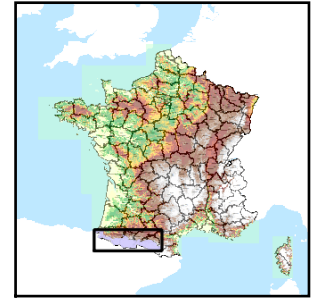


Code de l'Entité Hydrogéologique régionale 404AN



Nom de l'Entité Hydrogéologique Massif de Mendibelza - Esterenguibel



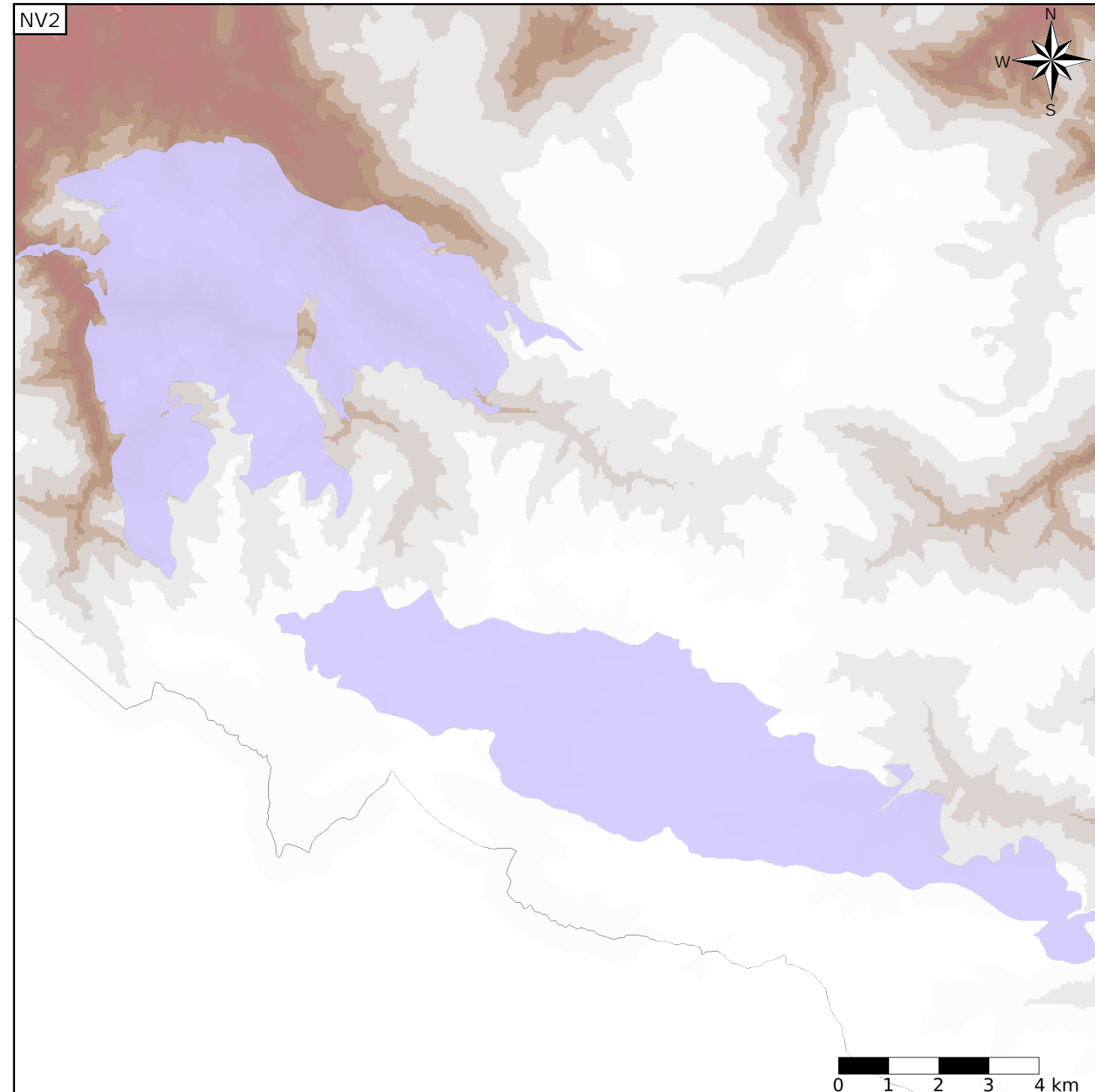
Caractéristiques de l'entité

- Nature : 4 Domaine hydrogéologique
- Etat : 3 Entité hydrogéologique à parties libres et captives
- Thème : 4 Intensément plissés de montagne
- Type de milieu : 2 Milieu fissuré
- Origine de la construction : 4 Agrégation par héritage

Est incluse dans l'Entité Hydrogéologique 404
Massifs de la chaîne pyrénéenne

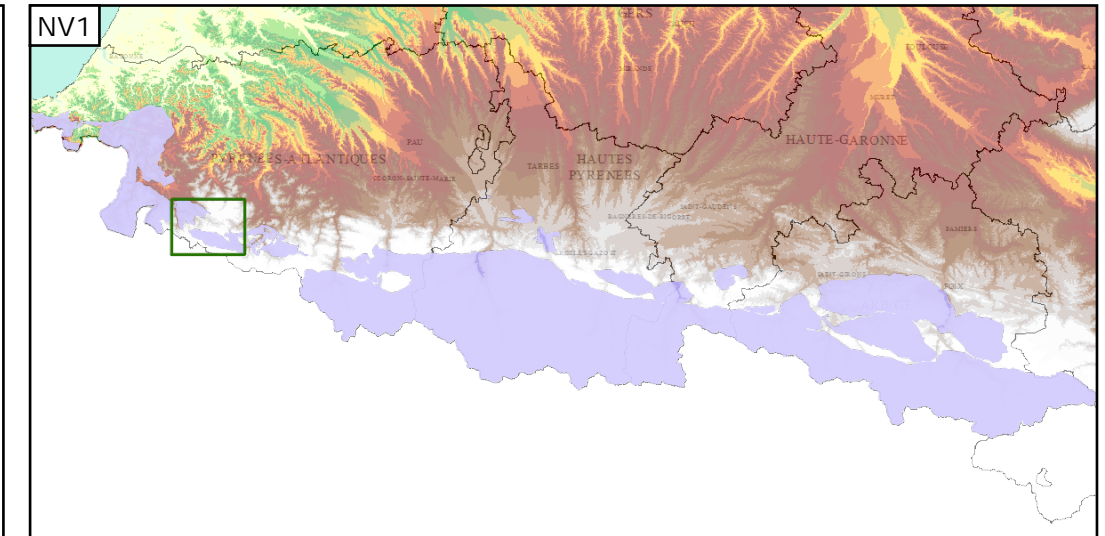
Evolution entre la BDLISA V0 et la V1 :

Type de modification : Aucune modification



Représentation de l'entité

- Ordre 1
- Ordre 2
- Ordre 3
- Ordre 4-5
- Ordre 6-10
- Ordre 11-20
- Ordre 21+



Les entités locales suivantes sont rattachées à cette entité régionale

- 404AN01 Grès et conglomérats du Permo-Trias du massif d'Esterenguibel
- 404AN02 Calcaires et Grès du Paléozoïque supérieur du massif d'Esterenguibel
- 404AN03 Schistes du Paléozoïque inférieur du massif d'Esterenguibel
- 404AN04 Schistes du Paléozoïque supérieur du massif de Mendibelza
- 404AN05 Calcaires du Paléozoïque supérieur du massif de Mendibelza
- 404AN06 Schistes du Paléozoïque inférieur du massif de Mendibelza