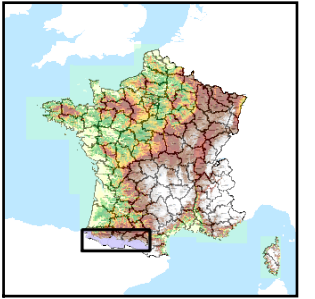


Code de l'Entité Hydrogéologique régionale 404AL



Nom de l'Entité Hydrogéologique Massif de Lis Caillauas-Perdiguère-Dôme de la Garonne



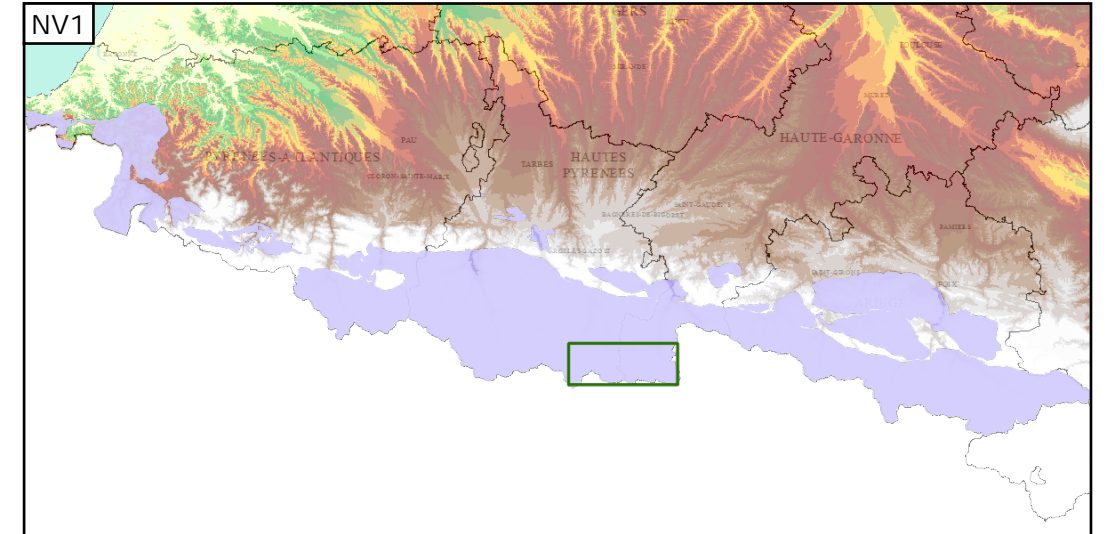
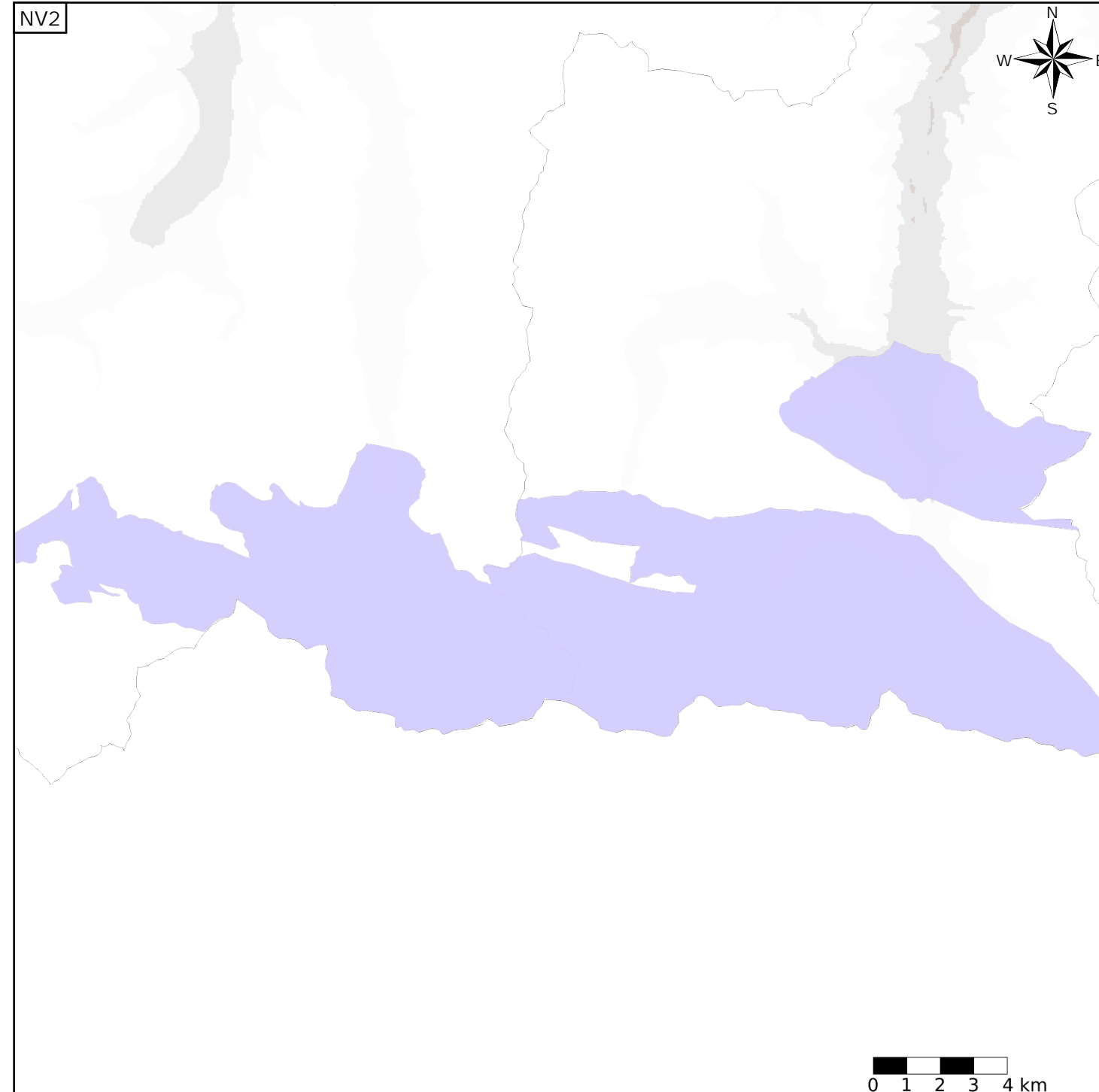
Caractéristiques de l'entité

- Nature : 4 Domaine hydrogéologique
- Etat : 3 Entité hydrogéologique à parties libres et captives
- Thème : 4 Intensément plissés de montagne
- Type de milieu : 2 Milieu fissuré
- Origine de la construction : 4 Agrégation par héritage

Est incluse dans l'Entité Hydrogéologique 404  
Massifs de la chaîne pyrénéenne

Evolution entre la BDLISA V0 et la V1 :

Type de modification : Aucune modification



Les entités locales suivantes sont rattachées à cette entité régionale

- 404AL01 Micaschistes du Cambro-Ordovicien du massif de Lis-Caillauas
- 404AL02 Micaschistes du Cambro-Ordovicien du Dôme de la Garonne
- 404AL03 Granitoïdes de Tramezaygues et d'Arguelongue
- 404AL04 Granitoïdes de Lis-Caillauas, de Gourg-Blanc et de Perdiguère