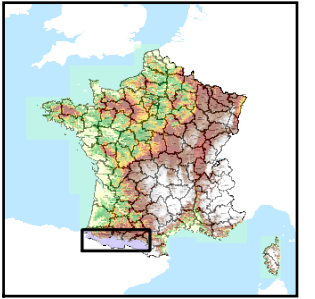


Code de l'Entité Hydrogéologique locale 404AH02



Nom de l'Entité Hydrogéologique Grès, conglomérats, schistes et basaltes du Permo-Trias et du Stéphanien du massif de la Rhune



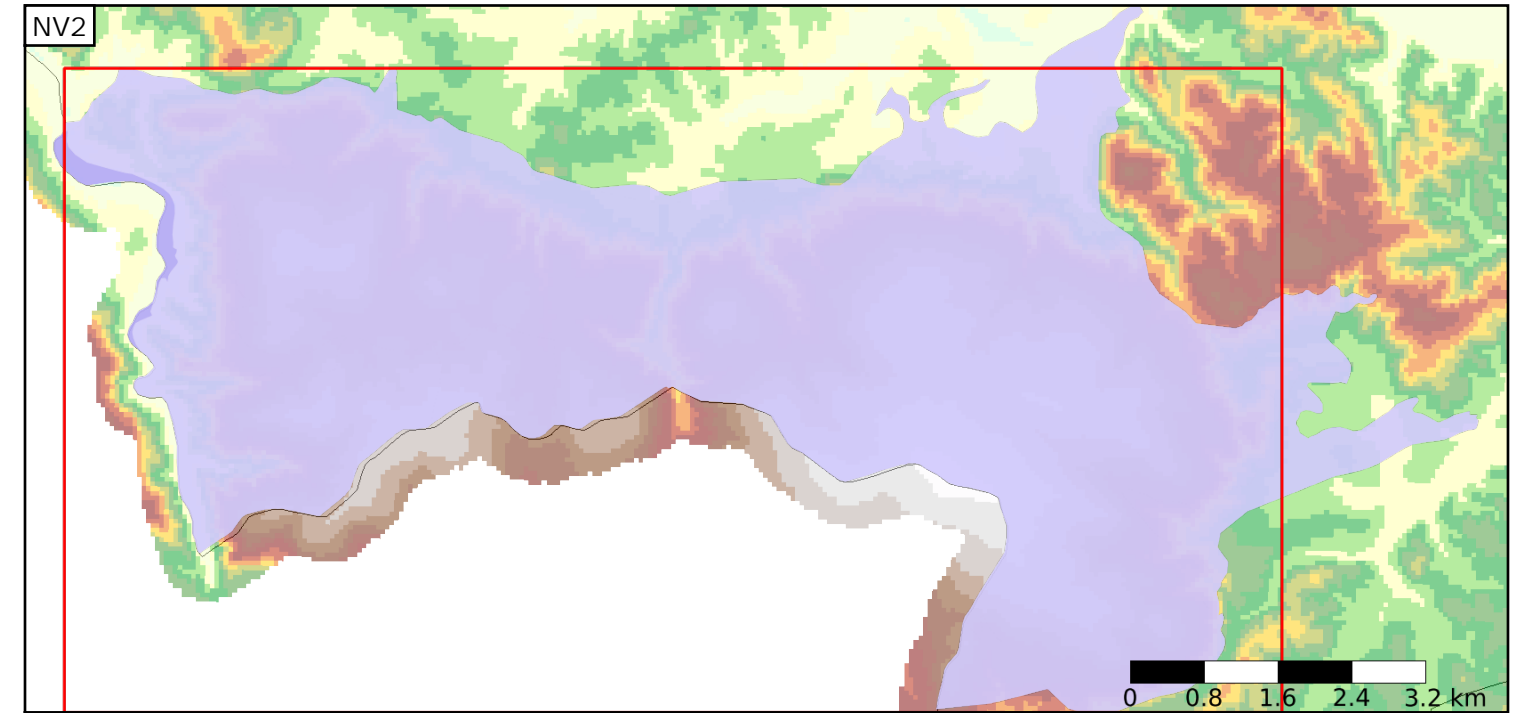
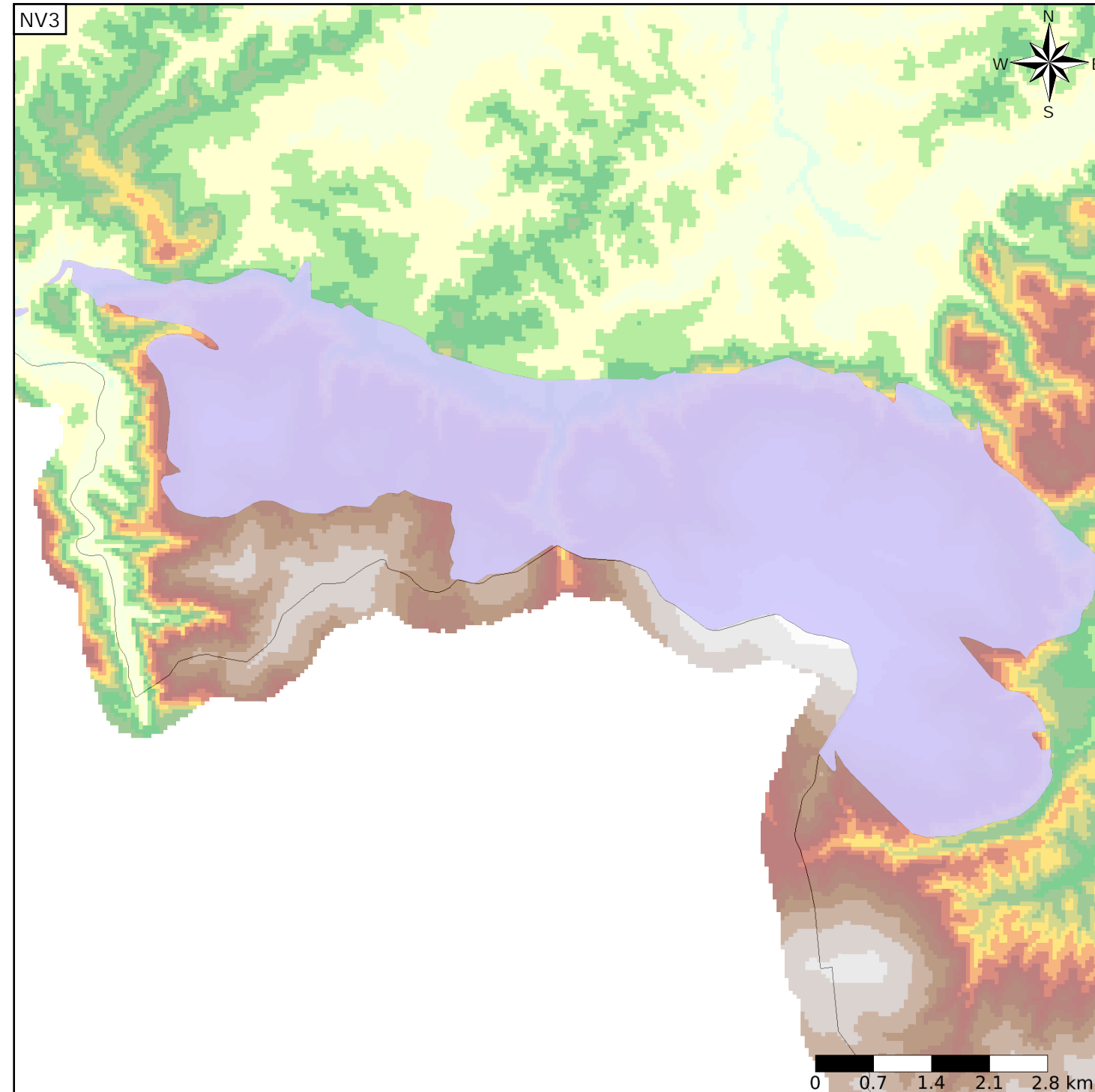
Caractéristiques de l'entité

- Nature : 5 Unité aquifère
- Etat : 2 Entité hydrogéologique à nappe libre
- Thème : 4 Intensément plissés de montagne
- Type de milieu : 2 Milieu fissuré
- Origine de la construction : 1 Carte géologique ou hydrogéologique

Est incluse dans l'Entité Hydrogéologique 404AH  
Massif de la Rhune

Evolution entre la BDLISA V0 et la V1 :

Type de modification : Aucune modification



Est incluse dans l'Entité Hydrogéologique 404  
Massifs de la chaîne pyrénéenne

