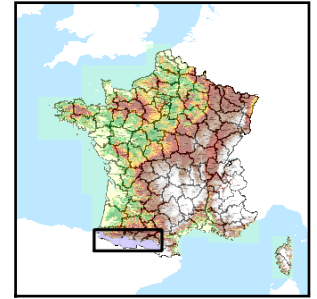


Code de l'Entité Hydrogéologique régionale 404AH
 Nom de l'Entité Hydrogéologique Massif de la Rhune



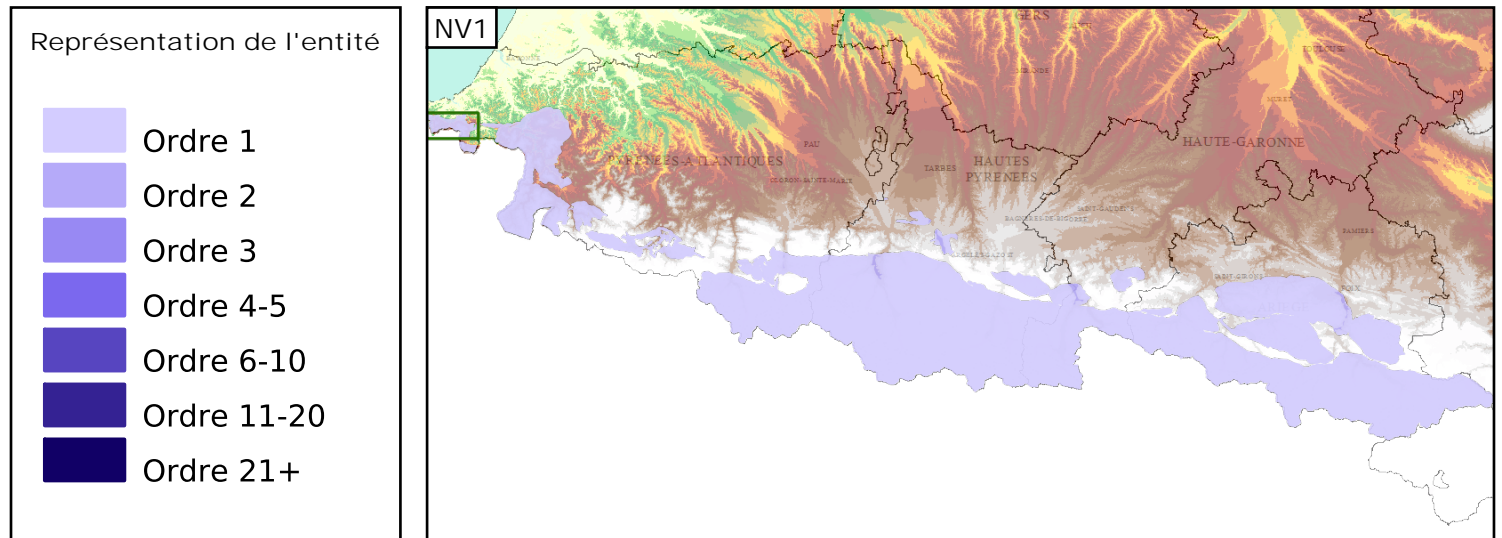
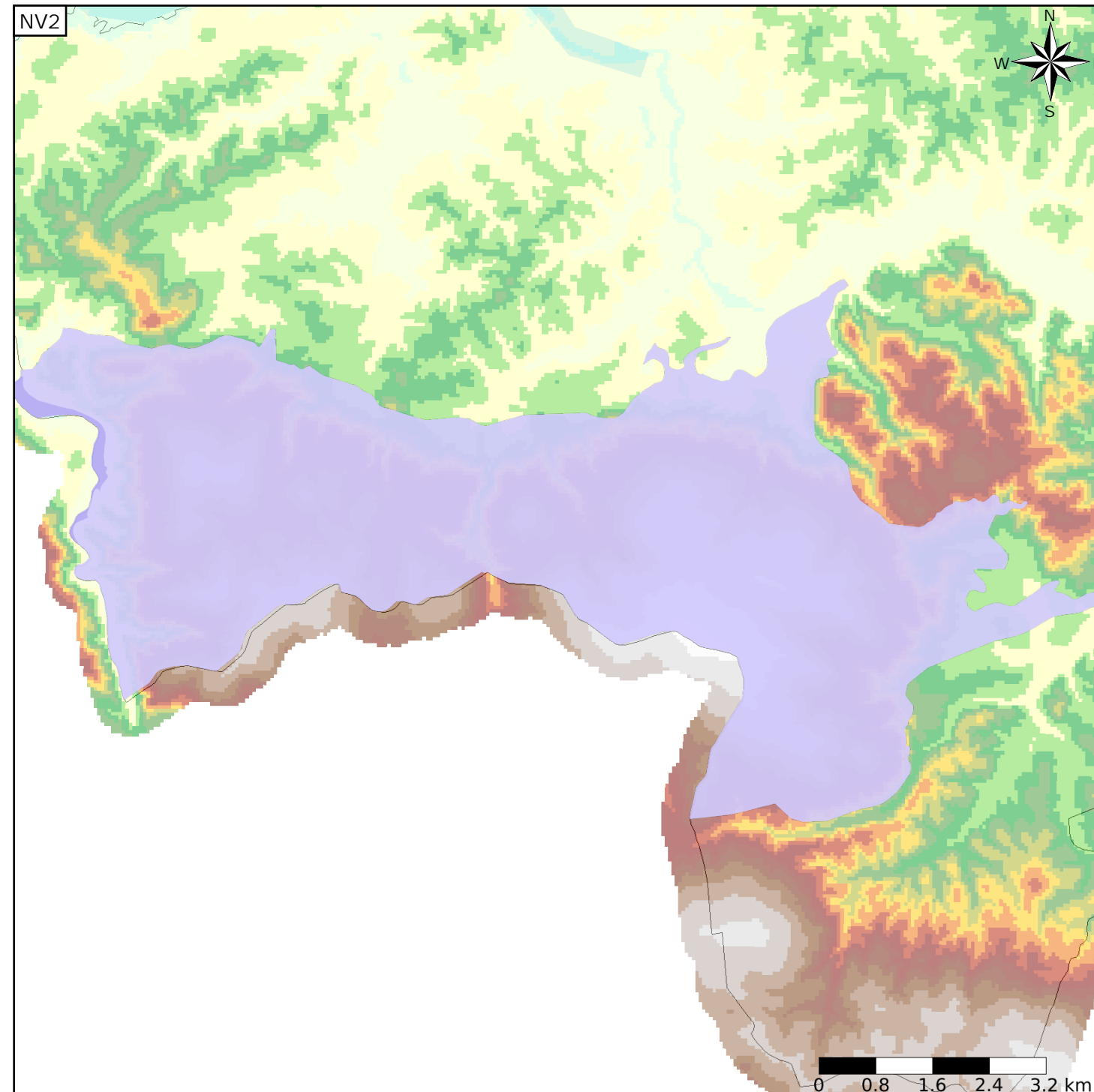
Caractéristiques de l'entité

- Nature : 4 Domaine hydrogéologique
- Etat : 3 Entité hydrogéologique à parties libres et captives
- Thème : 4 Intensément plissés de montagne
- Type de milieu : 2 Milieu fissuré
- Origine de la construction : 4 Agrégation par héritage

Est incluse dans l'Entité Hydrogéologique 404
 Massifs de la chaîne pyrénéenne

Evolution entre la BDLISA V0 et la V1 :

Type de modification : Aucune modification



Les entités locales suivantes sont rattachées à cette entité régionale

- 404AH01 Argiles, évaporites et ophites du Trias supérieur du massif de la Rhune
- 404AH02 Grès, conglomérats, schistes et basaltes du Permo-Trias et du Stéphaniens du massif de la Rhune
- 404AH03 Schistes du Carbonifère du massif de la Rhune
- 404AH04 Roches cristallines du massif de la Rhune