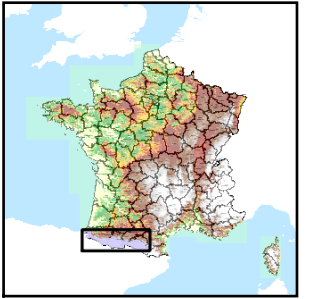


Code de l'Entité Hydrogéologique locale 404AE11
 Nom de l'Entité Hydrogéologique Granitoïdes du massif de Brassac



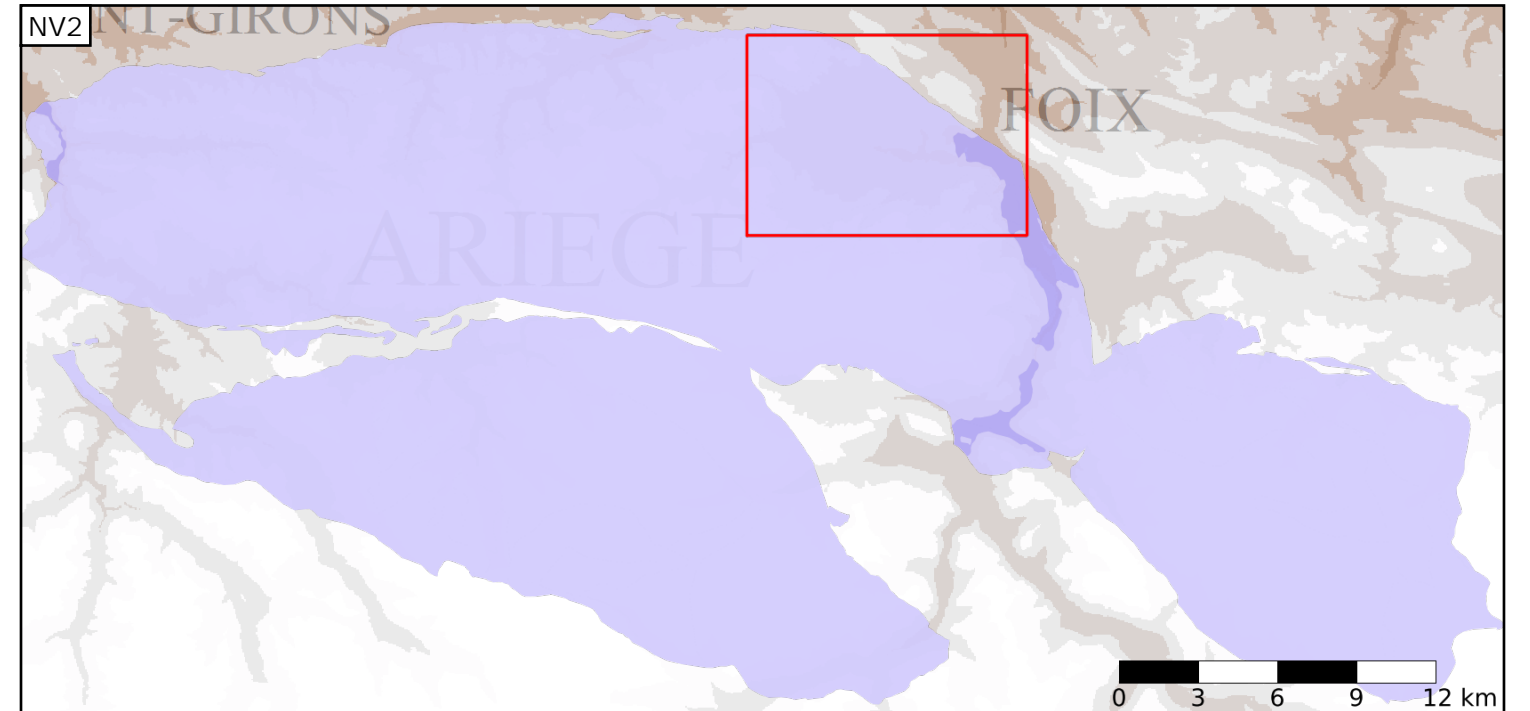
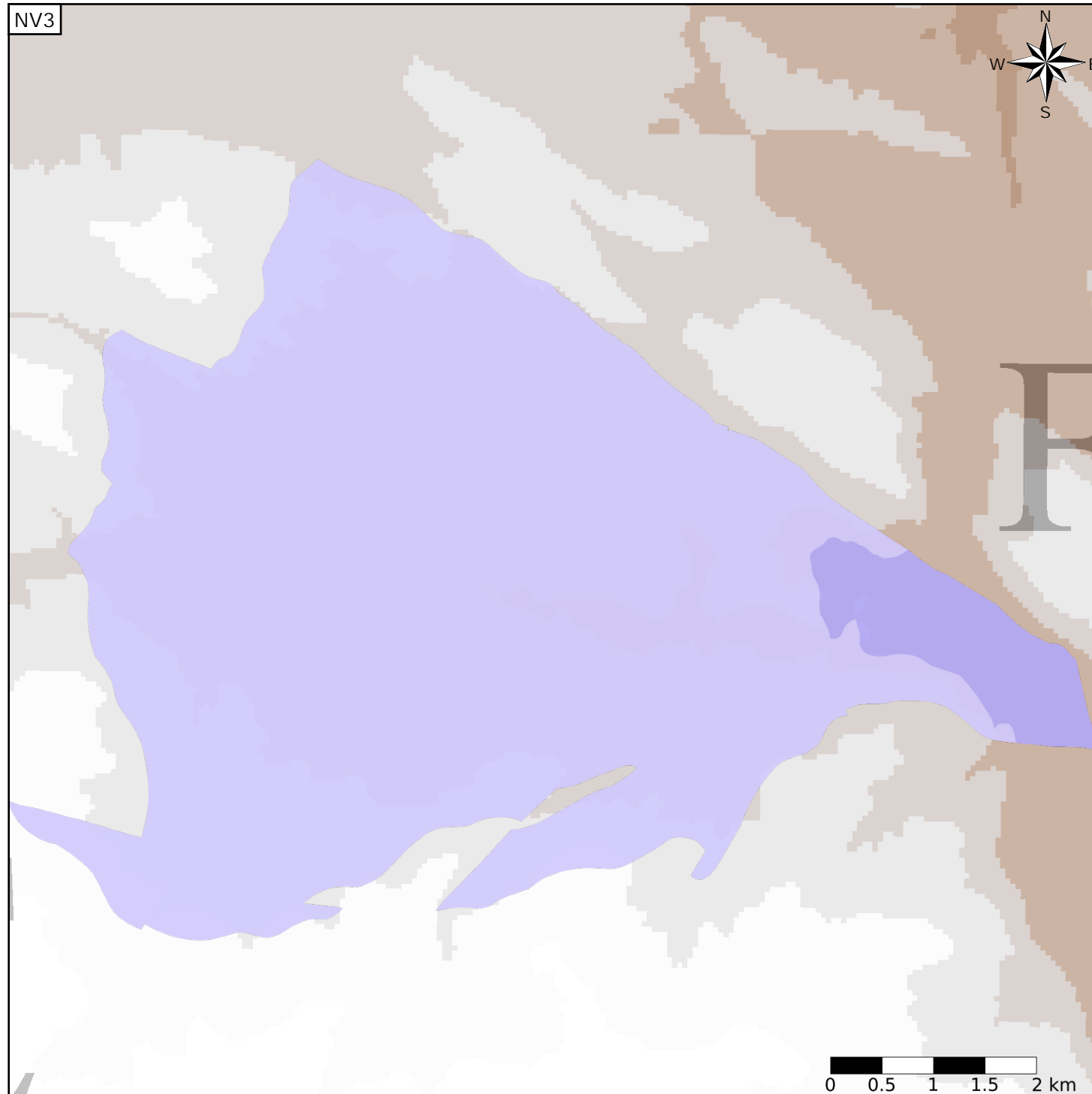
Caractéristiques de l'entité

- Nature : 5 Unité aquifère
- Etat : 2 Entité hydrogéologique à nappe libre
- Thème : 4 Intensément plissés de montagne
- Type de milieu : 2 Milieu fissuré
- Origine de la construction : 1 Carte géologique ou hydrogéologique

Evolution entre la BDLISA V0 et la V1 :

Type de modification : Aucune modification

Est incluse dans l'Entité Hydrogéologique 404AE
 Massif de Brassac-Garrasoula-Arize-Trois-Seigneurs-Saint Barthélemy



Est incluse dans l'Entité Hydrogéologique 404
 Massifs de la chaîne pyrénéenne

