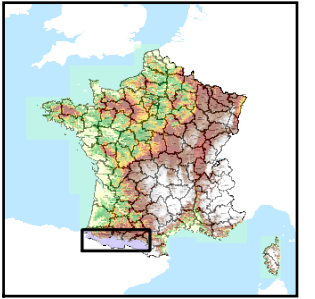


Code de l'Entité Hydrogéologique locale 404AE10



Nom de l'Entité Hydrogéologique Granitoïdes des massifs de Quercabanac et de Garrassoula



Caractéristiques de l'entité

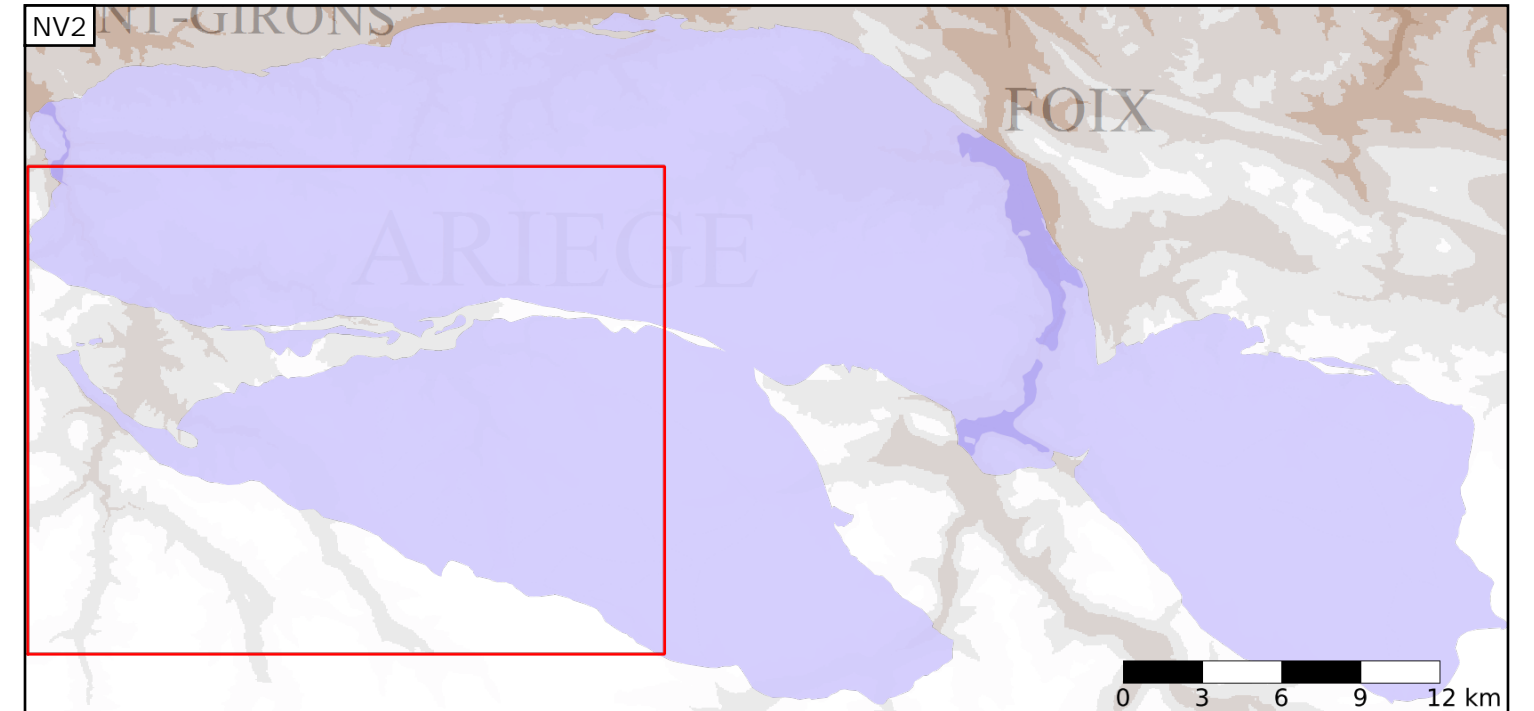
- Nature : 5 Unité aquifère
- Etat : 2 Entité hydrogéologique à nappe libre
- Thème : 4 Intensément plissés de montagne
- Type de milieu : 2 Milieu fissuré
- Origine de la construction : 1 Carte géologique ou hydrogéologique

Evolution entre la BDLISA V0 et la V1 :

Type de modification : Aucune modification

Est incluse dans l'Entité Hydrogéologique 404AE

Massif de Brassac-Garrassoula-Arize-Trois-Seigneurs-Saint Barthélemy



Est incluse dans l'Entité Hydrogéologique 404

Massifs de la chaîne pyrénéenne

Représentation de l'entité

- Ordre 1
- Ordre 2
- Ordre 3
- Ordre 4-5
- Ordre 6-10
- Ordre 11-20
- Ordre 21+

