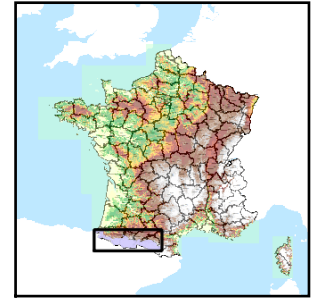


Code de l'Entité Hydrogéologique régionale 404AE

Nom de l'Entité Hydrogéologique Massif de Brassac-Garrasoula-Arize-Trois-Seigneurs-Saint Barthélemy



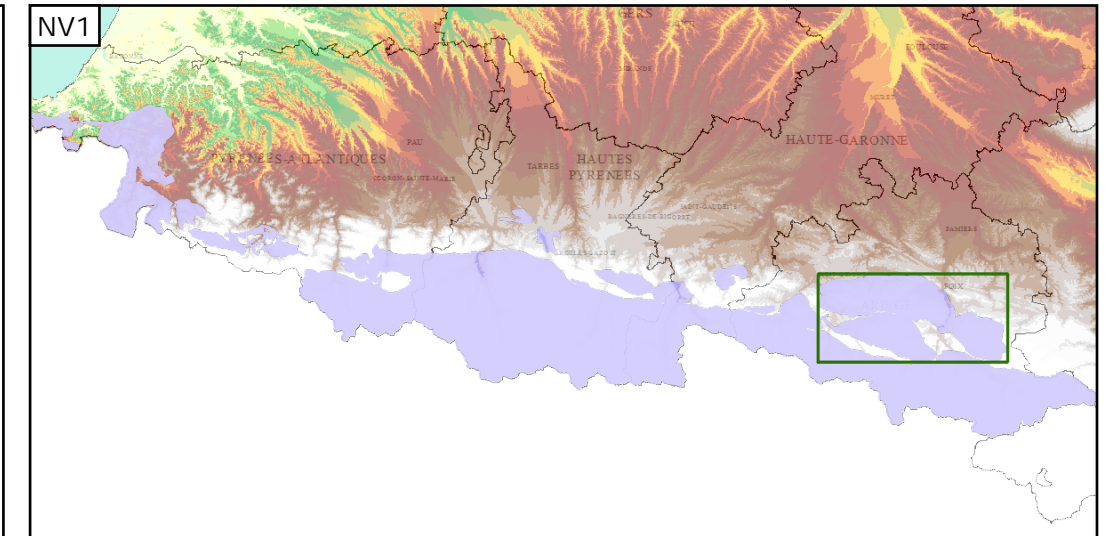
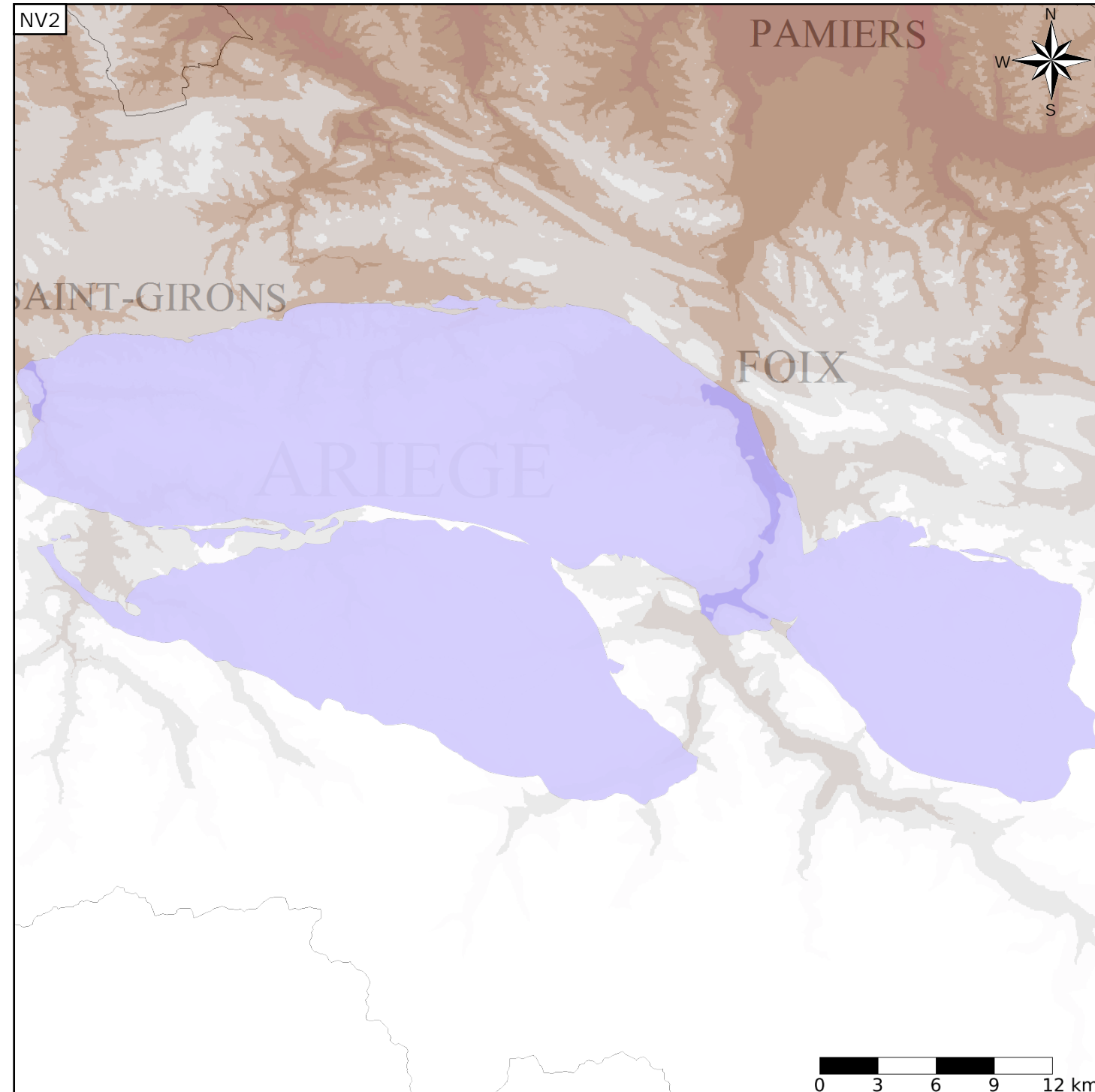
Caractéristiques de l'entité

- Nature : 4 Domaine hydrogéologique
- Etat : 3 Entité hydrogéologique à parties libres et captives
- Thème : 4 Intensément plissés de montagne
- Type de milieu : 2 Milieu fissuré
- Origine de la construction : 4 Agrégation par héritage

Est incluse dans l'Entité Hydrogéologique 404  
Massifs de la chaîne pyrénéenne

Evolution entre la BDLISA V0 et la V1 :

Type de modification : Aucune modification



Les entités locales suivantes sont rattachées à cette entité régionale

404AE01	Flyschs Crétacés du massif du Saint-Barthélémy
404AE02	Pélites, grès et calcaires (faciès culm) du Carbonifère du massif du Saint-Barthélémy
404AE03	Pélites, grès et calcaires (faciès culm) du Carbonifère du massif de l'Arize
404AE04	Calcaires du Dévonien moyen et supérieur du massif de Saint-Barthélémy
404AE06	Calcaires du Dévonien moyen et supérieur du massif de l'Arize
404AE07	Schistes, pélites, siltites et ampélites du Dévonien moyen au Cambro-Ordovicien du massif du Saint-Barthélémy
404AE08	Schistes, pélites, siltites et ampélites du Dévonien moyen au Cambro-Ordovicien du Massif des Trois- Seigneurs
404AE09	Schistes, pélites, siltites et ampélites du Dévonien moyen au Cambro-Ordovicien du massif de l'Arize
404AE10	Granitoïdes des massifs de Quercabanac et de Garrasoula
404AE11	Granitoïdes du massif de Brassac
404AE12	Complexe anatectique des massifs de l'Arize, du Saint-Barthélémy et des Trois- Seigneurs
404AE13	Micaschistes des massifs de l'Arize, du Saint-Barthélémy et des Trois- Seigneurs
404AE14	Gneiss du massif de Saint-Barthélémy

