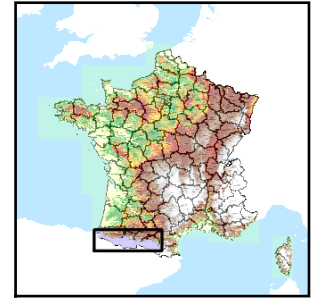


Code de l'Entité Hydrogéologique locale 404AD03



Nom de l'Entité Hydrogéologique Granitoïdes de Bethmale et de Castillon



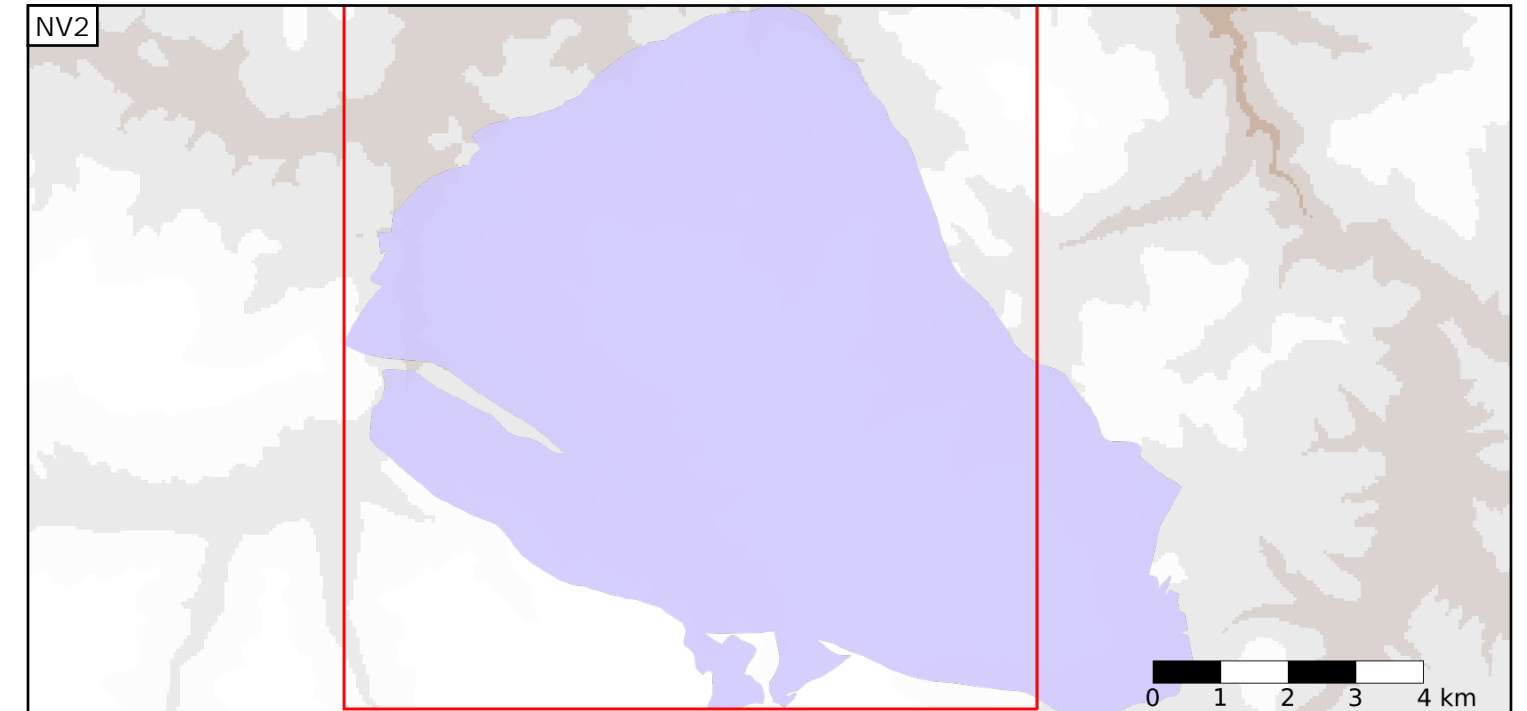
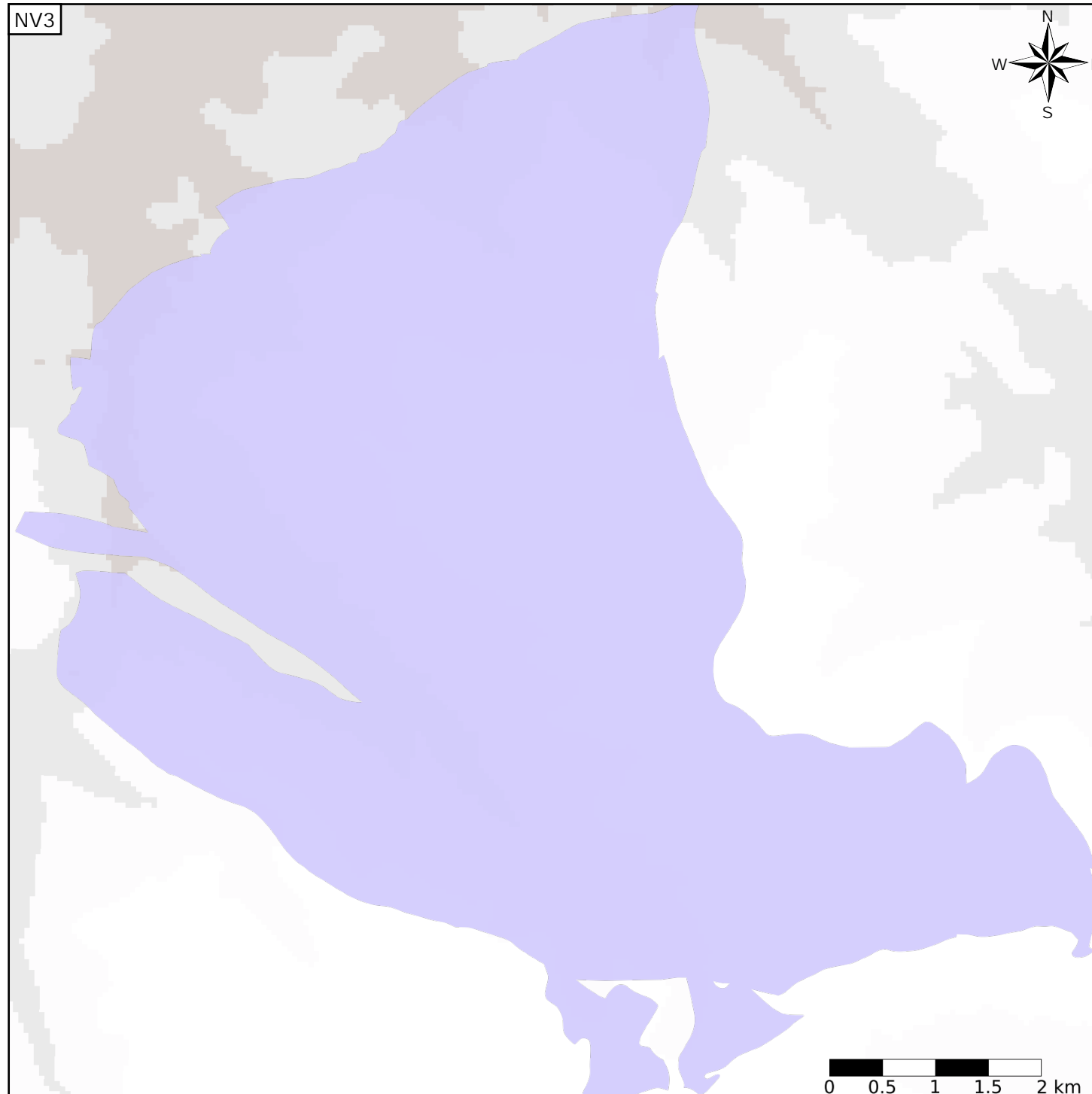
Caractéristiques de l'entité

Nature : 5 Unité aquifère
 Etat : 2 Entité hydrogéologique à nappe libre
 Thème : 4 Intensément plissés de montagne
 Type de milieu : 2 Milieu fissuré
 Origine de la construction : 1 Carte géologique ou hydrogéologique

Est incluse dans l'Entité Hydrogéologique 404AD
 Massif de Bethmale-Castillon-Heran

Evolution entre la BDLISA V0 et la V1 :

Type de modification : Aucune modification



Est incluse dans l'Entité Hydrogéologique 404
 Massifs de la chaîne pyrénéenne

