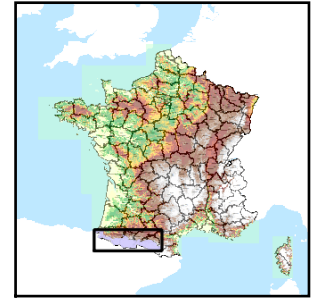


Code de l'Entité Hydrogéologique régionale 404AD



Nom de l'Entité Hydrogéologique Massif de Bethmale-Castillon-Heran



Caractéristiques de l'entité

- Nature : 4 Domaine hydrogéologique
- Etat : 3 Entité hydrogéologique à parties libres et captives
- Thème : 4 Intensément plissés de montagne
- Type de milieu : 2 Milieu fissuré
- Origine de la construction : 4 Agrégation par héritage

Est incluse dans l'Entité Hydrogéologique 404
Massifs de la chaîne pyrénéenne

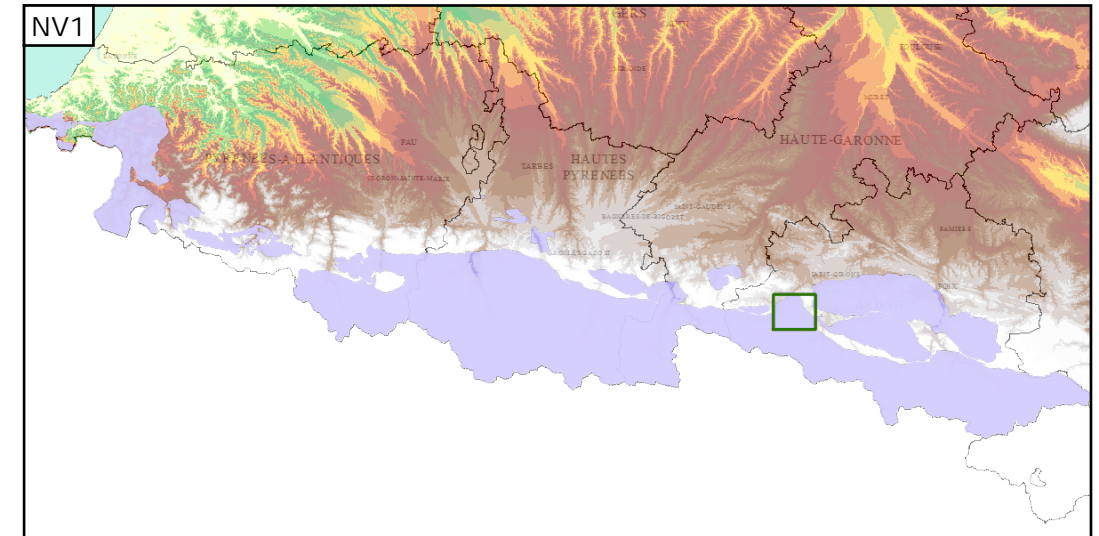
Evolution entre la BDLISA V0 et la V1 :

Type de modification : Aucune modification



Représentation de l'entité

- Ordre 1
- Ordre 2
- Ordre 3
- Ordre 4-5
- Ordre 6-10
- Ordre 11-20
- Ordre 21+



Les entités locales suivantes sont rattachées à cette entité régionale

404ADO 1	Flyschs Crétacés du massif de Bethmale-Castillon-Héran
404ADO 2	Schistes, pélites, siltites et ampélites du Dévonien moyen au Cambro-Ordovicien du massif de Bethmale-Castillon-Héran
404ADO 3	Granitoïdes de Bethmale et de Castillon
404ADO 4	Gneiss et leptynites de Bethmale et Héran