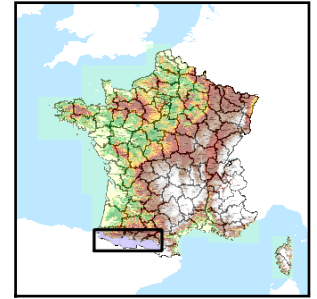


Code de l'Entité Hydrogéologique régionale 404AC  
 Nom de l'Entité Hydrogéologique Massif de Bellongue



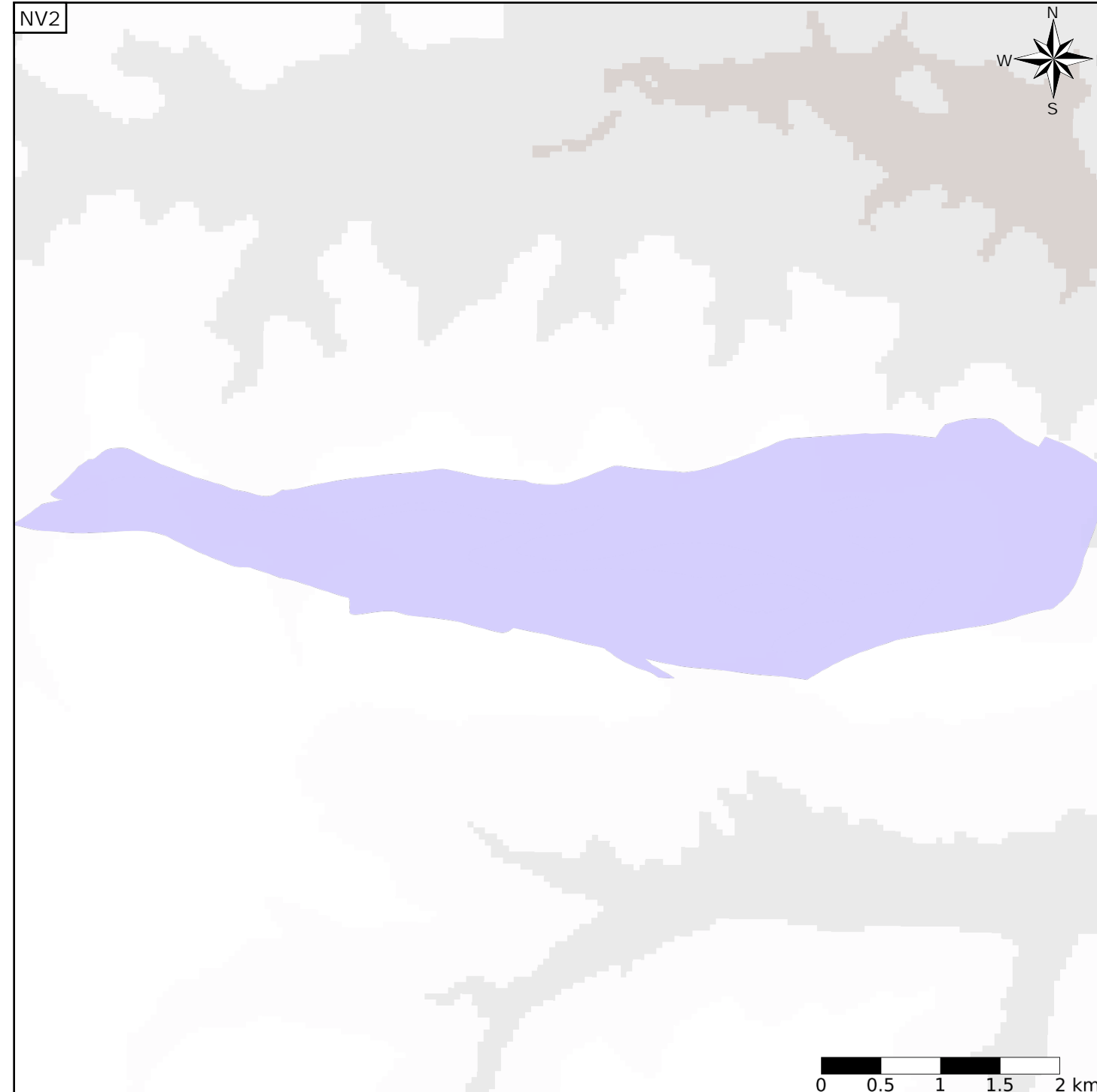
Caractéristiques de l'entité

Nature : 4 Domaine hydrogéologique  
 Etat : 3 Entité hydrogéologique à parties libres et captives  
 Thème : 4 Intensément plissés de montagne  
 Type de milieu : 2 Milieu fissuré  
 Origine de la construction : 4 Agrégation par héritage

Est incluse dans l'Entité Hydrogéologique 404  
 Massifs de la chaîne pyrénéenne

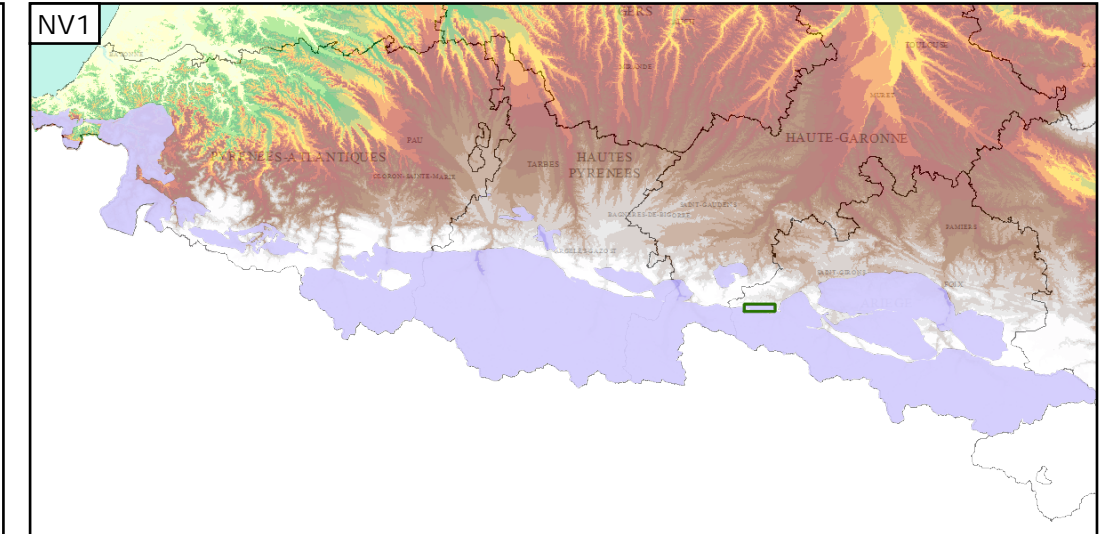
Evolution entre la BDLISA V0 et la V1 :

Type de modification : Aucune modification



Représentation de l'entité

- Ordre 1
- Ordre 2
- Ordre 3
- Ordre 4-5
- Ordre 6-10
- Ordre 11-20
- Ordre 21+



Les entités locales suivantes sont rattachées à cette entité régionale

404AC01	Pélites, grès et calcaires (faciès culm) du Carbonifère du massif de Bellongue
404AC02	Calcaires du Dévonien moyen et supérieur du massif de Bellongue
404AC03	Schistes, pélites, siltites et ampélites du Dévonien moyen au Cambro-Ordovicien du massif de Bellongue