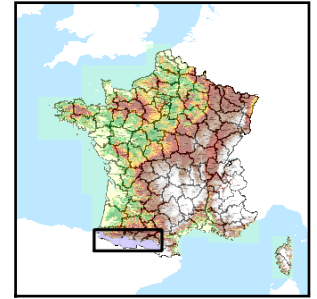


Code de l'Entité Hydrogéologique régionale 404AB
 Nom de l'Entité Hydrogéologique Massif de Baygoura



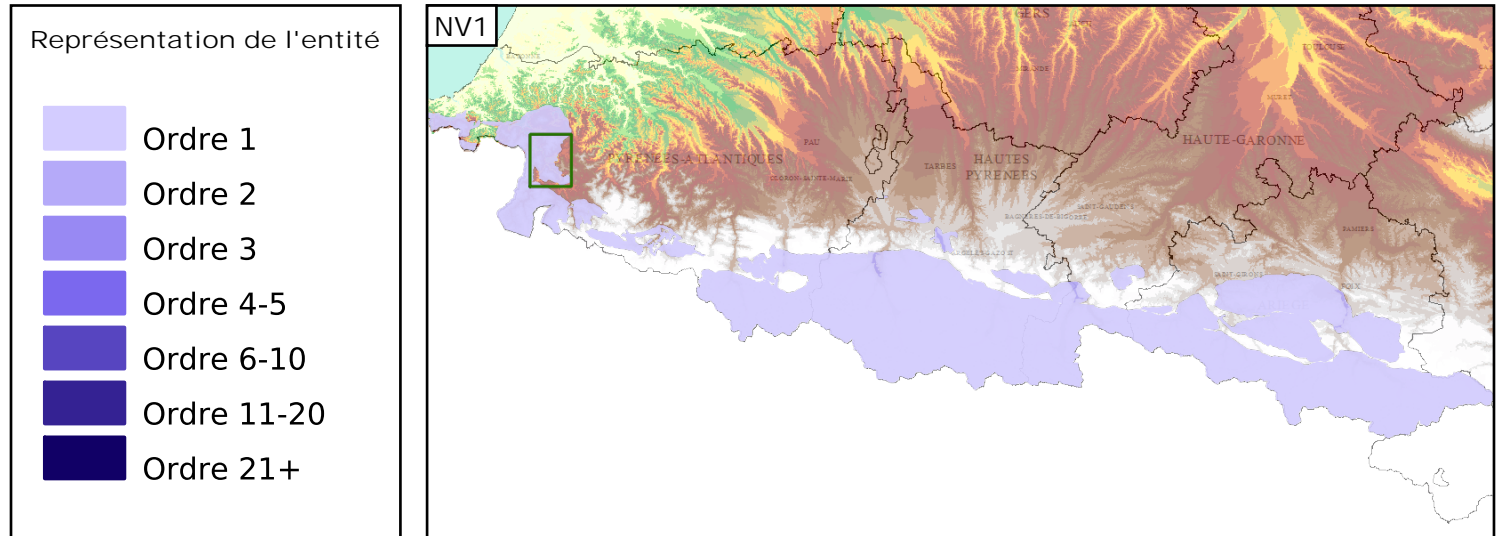
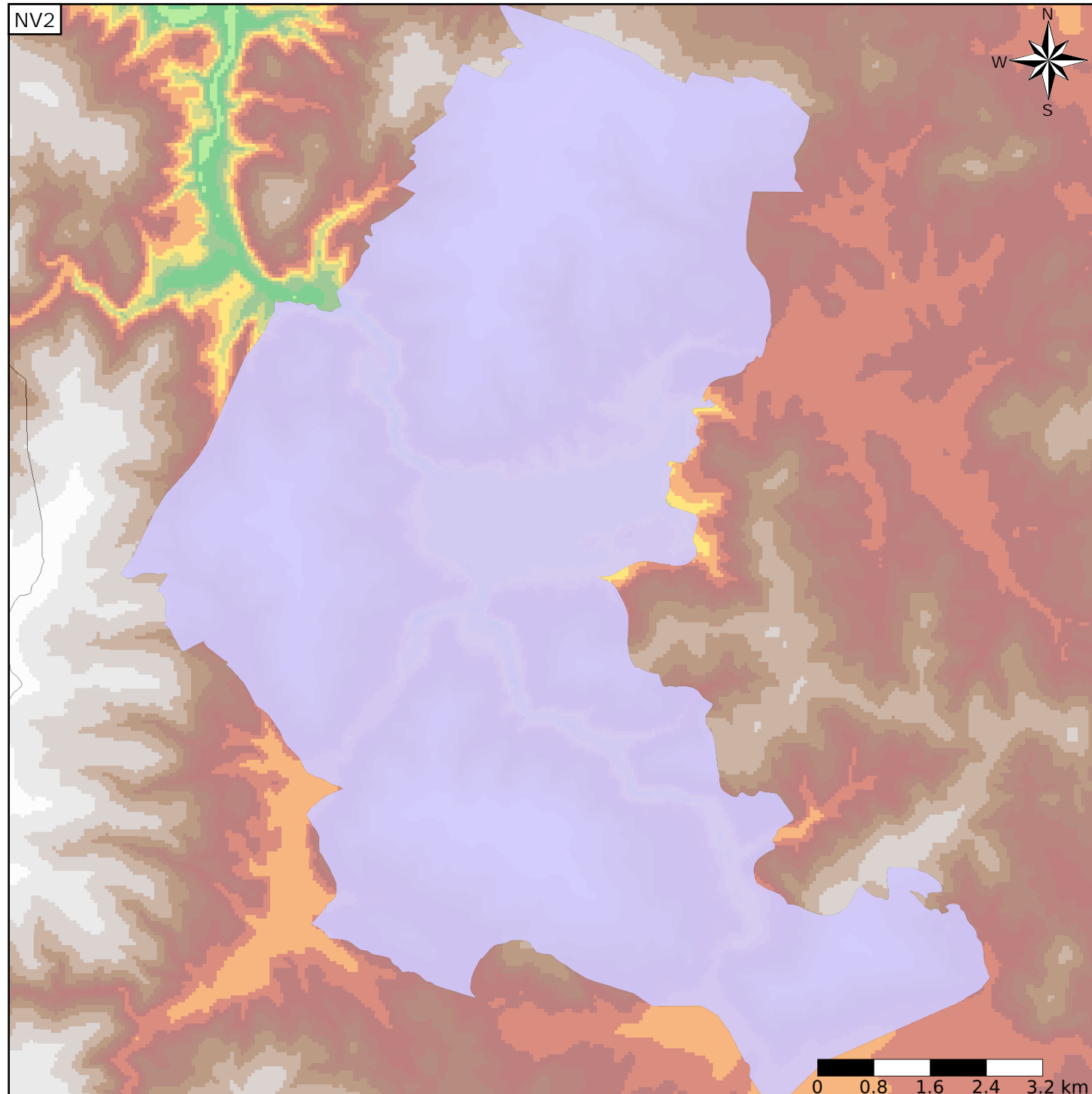
Caractéristiques de l'entité

Nature : 4 Domaine hydrogéologique
 Etat : 3 Entité hydrogéologique à parties libres et captives
 Thème : 4 Intensément plissés de montagne
 Type de milieu : 2 Milieu fissuré
 Origine de la construction : 4 Agrégation par héritage

Est incluse dans l'Entité Hydrogéologique 404
 Massifs de la chaîne pyrénéenne

Evolution entre la BDLISA V0 et la V1 :

Type de modification : Aucune modification



Les entités locales suivantes sont rattachées à cette entité régionale

404AB01	Argiles, évaporites, ophites, calcaires et dolomies du Trias du massif de Baygoura
404AB02	Grès et conglomérats du Permo-Trias du massif de Baygoura
404AB03	Schistes du Paléozoïque inférieur du massif de Baygoura