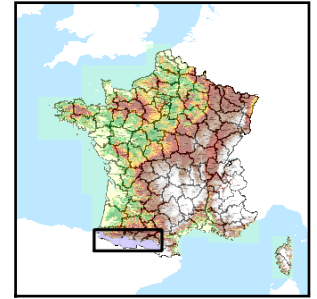


Code de l'Entité Hydrogéologique régionale 404AA  
 Nom de l'Entité Hydrogéologique Massif de Bassies



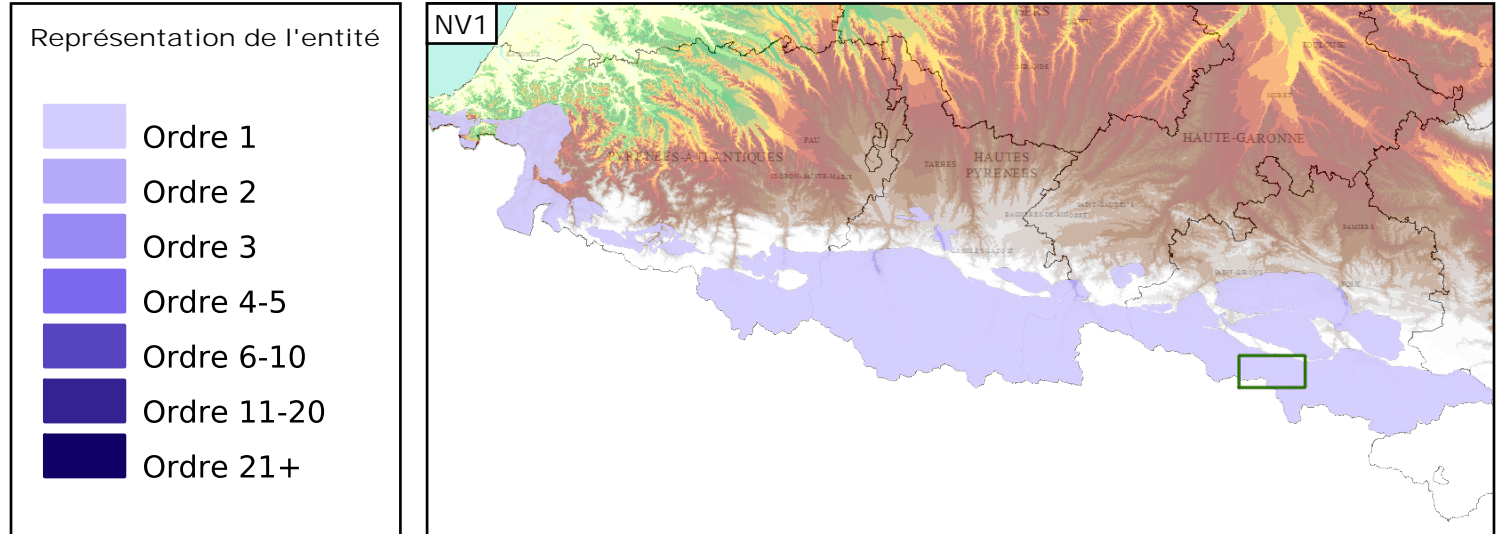
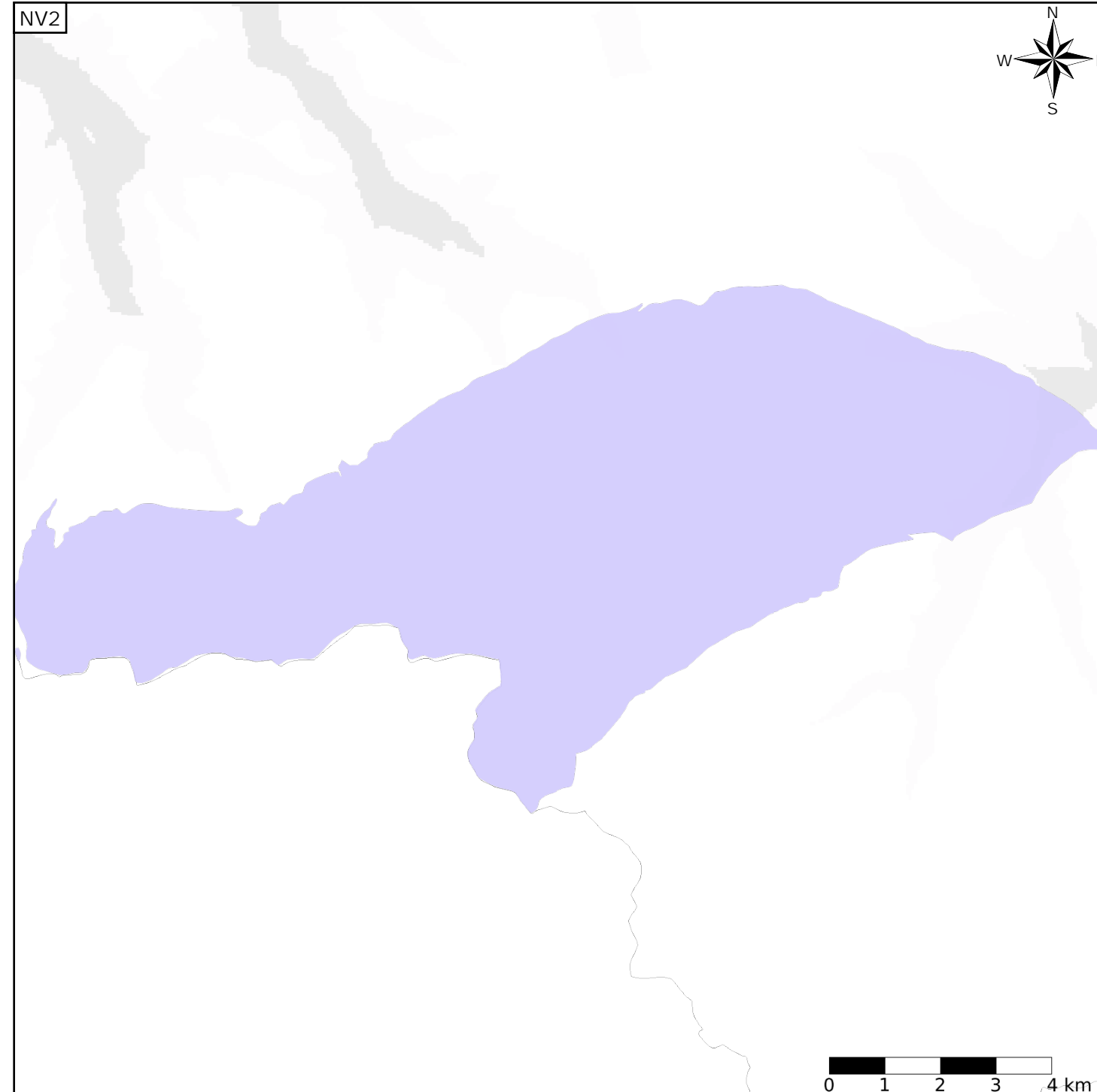
Caractéristiques de l'entité

Nature : 4 Domaine hydrogéologique  
 Etat : 3 Entité hydrogéologique à parties libres et captives  
 Thème : 4 Intensément plissés de montagne  
 Type de milieu : 2 Milieu fissuré  
 Origine de la construction : 4 Agrégation par héritage

Est incluse dans l'Entité Hydrogéologique 404  
 Massifs de la chaîne pyrénéenne

Evolution entre la BDLISA V0 et la V1 :

Type de modification : Aucune modification



Les entités locales suivantes sont rattachées à cette entité régionale

404AA01 | Granitoïdes de Bassies