

Code de l'Entité Hydrogéologique nationale 404



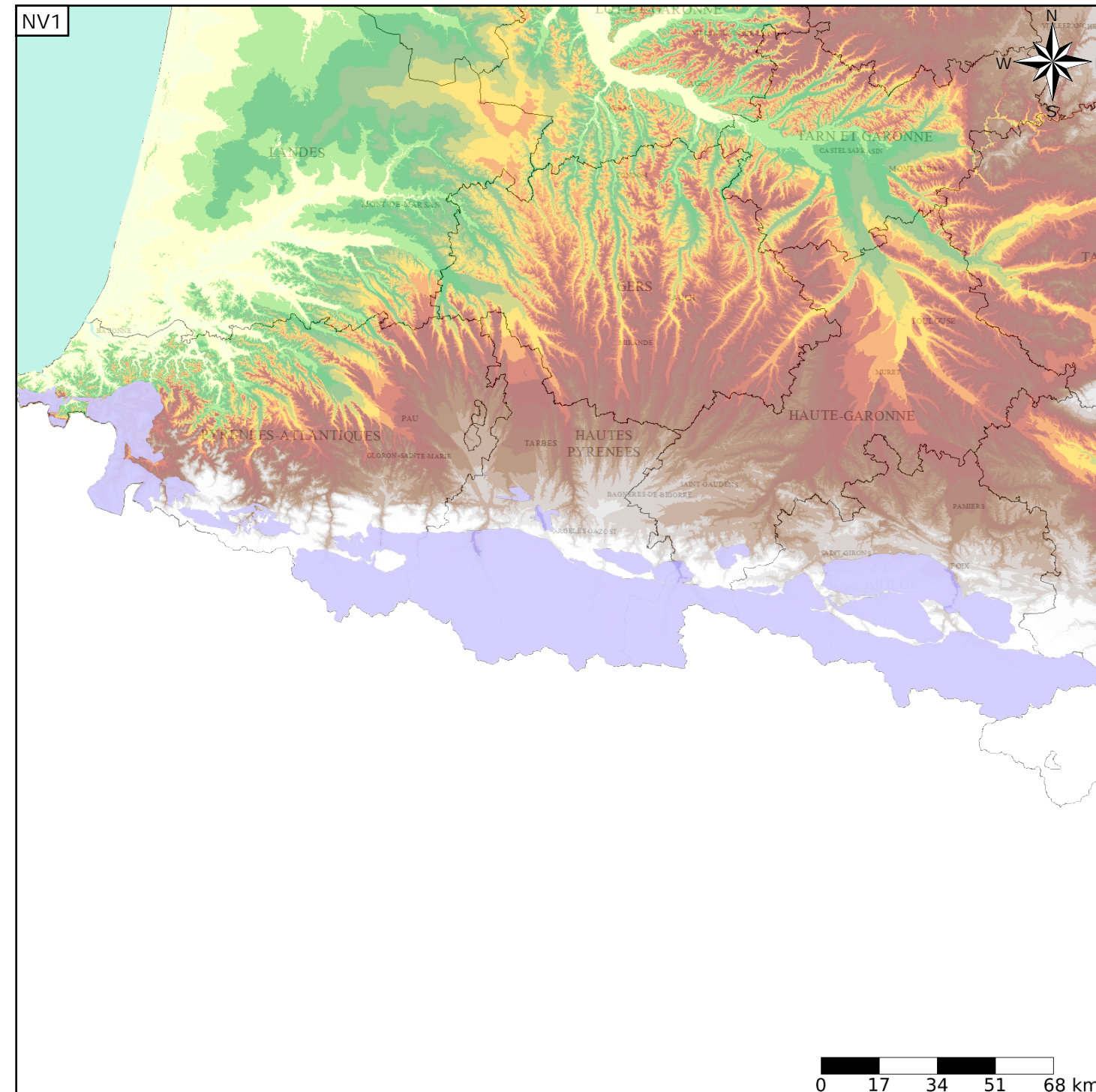
Nom de l'Entité Hydrogéologique Massifs de la chaîne pyrénéenne

## Caractéristiques de l'entité

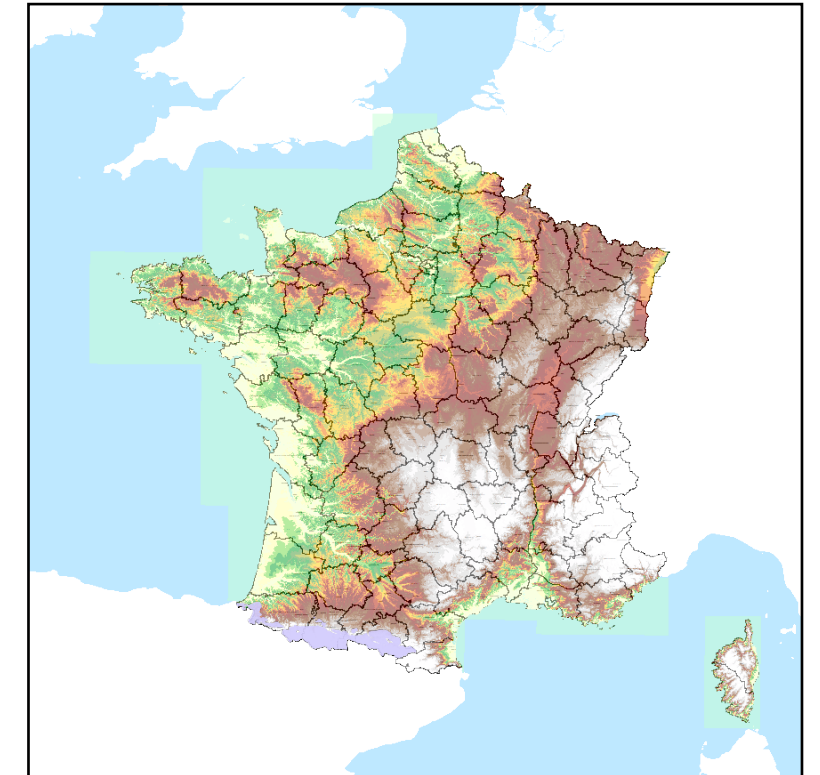
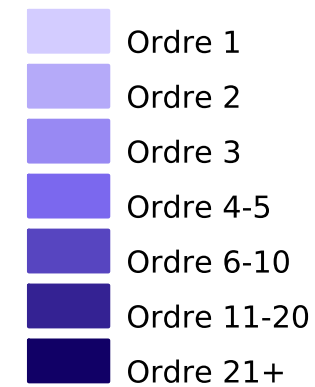
Nature : 2 Grand domaine hydrogéologique  
 Etat : ... Sans objet  
 Thème : 4 Intensément plissés de montagne  
 Type de milieu : ... Sans objet  
 Origine de la construction : 4 Agrégation par héritage

## Evolution entre la BDLISA V0 et la V1 :

Type de modification : Mise(s) à jour mineure(s) de la géométrie de l'entité



## Représentation de l'entité



## Les entités régionales suivantes sont rattachées à cette entité nationale

404AA	Massif de Bassies
404AB	Massif de Baygoura
404AC	Massif de Bellongue
404AD	Massif de Bethmale-Castillon-Heran
404AE	Massif de Brassac-Garrasoula-Arize-Trois-Seigneurs-Saint Barthélemy
404AF	Massif de Caunteret
404AG	Massif de la Barousse
404AH	Massif de la Rhune
404AI	Massif de la ride d'Espelette
404AJ	Granitoïdes de l'Hospitalet-Aston
404AK	Massif de l'Igountze
404AL	Massif de Lis Caillauas-Perdiguère-Dome de la Garonne
404AM	Massif de l'Ursuya
404AN	Massif de Mendibelza - Esterenguibel
404AO	Massif de Milhas
404AP	Massif de Montgaillard et Bagnères de Bigorre
404AQ	Massif de l'Aston et du Querigut
404AR	Massif des Aldudes

*Les entités régionales suivantes sont rattachées à cette entité nationale*

404AS	Massif du Cinco-villas
404AT	Massif du Neouvielle
404AU	Massif pyrénéen central