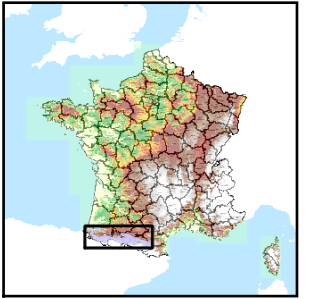


Code de l'Entité Hydrogéologique locale 402AV04



Nom de l'Entité Hydrogéologique Marnes du Trias et du Jurassique inférieur des chaînons du Mail Arrouy - Arudy



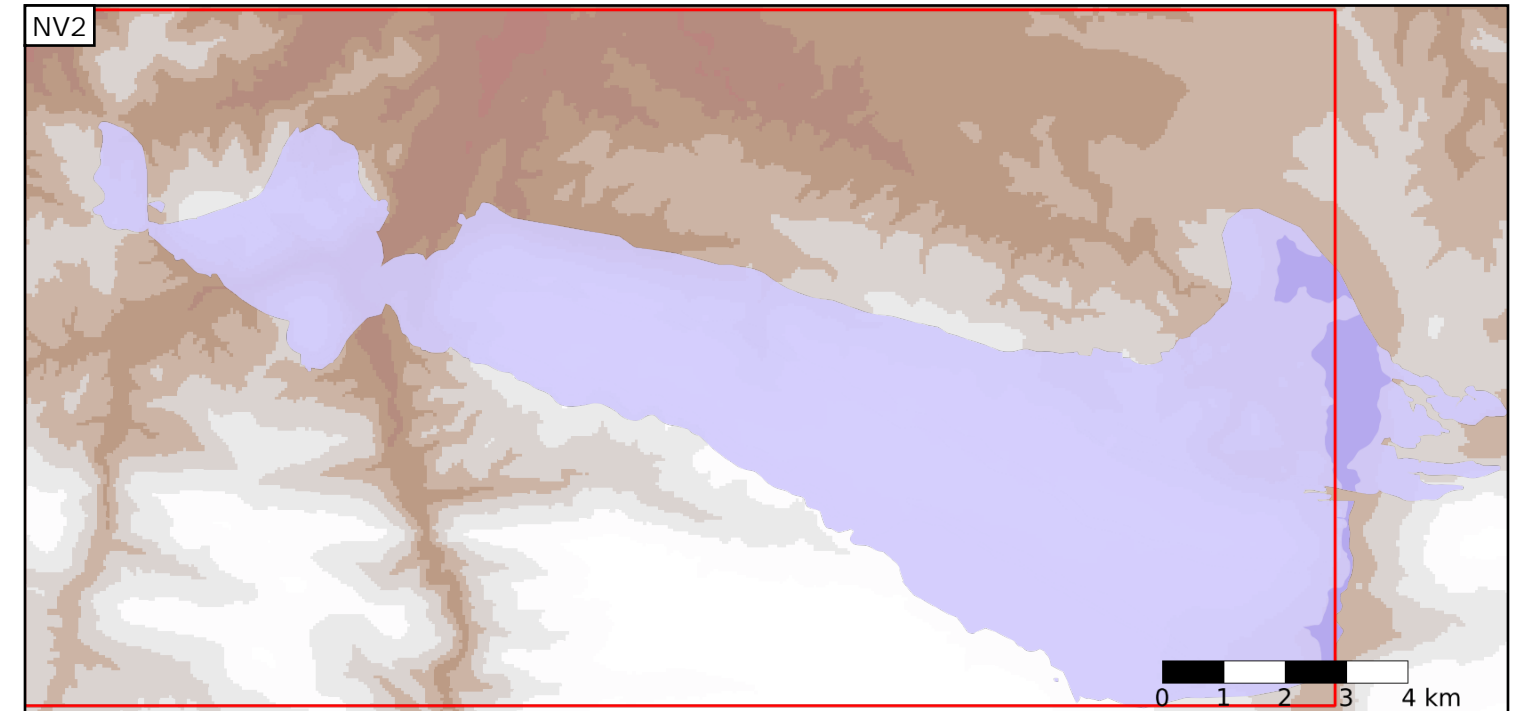
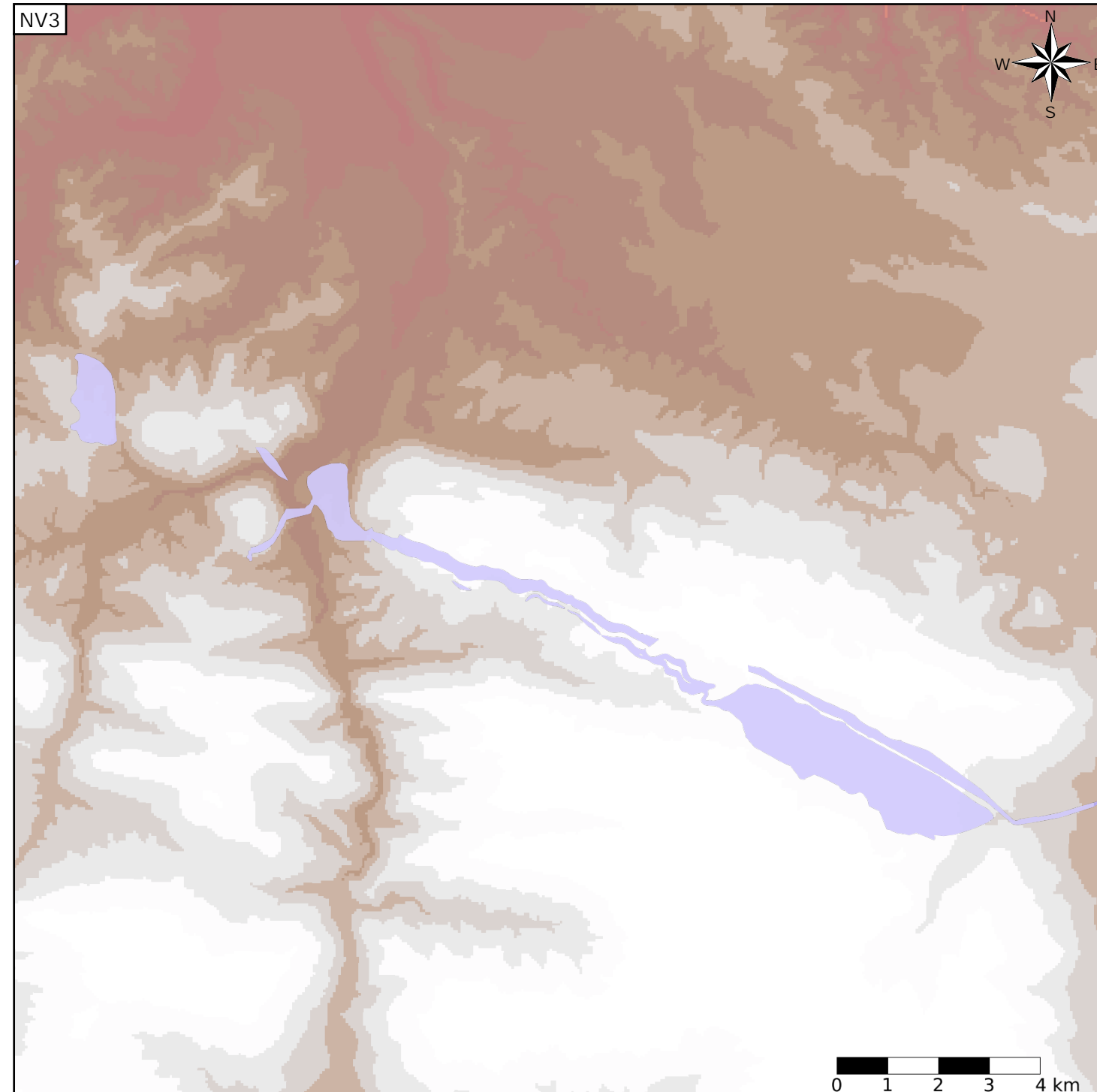
Caractéristiques de l'entité

Nature : 7 Unité imperméable  
 Etat : ... Sans objet  
 Thème : 4 Intensément plissés de montagne  
 Type de milieu : 1 Milieu poreux  
 Origine de la construction : 1 Carte géologique ou hydrogéologique

Est incluse dans l'Entité Hydrogéologique 402AV  
 Chaînons calcaire du secondaire du mail Arrouy - Arudy

Evolution entre la BDLISA V0 et la V1 :

Type de modification : Aucune modification



Est incluse dans l'Entité Hydrogéologique 402  
 Chaînons calcaires du Secondaire de la chaîne pyrénéenne

