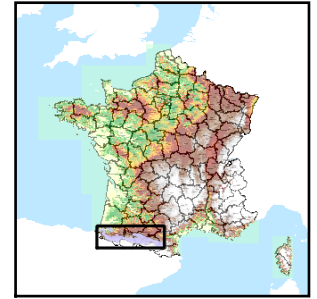


Code de l'Entité Hydrogéologique locale 402AV02



Nom de l'Entité Hydrogéologique Flyschs et marnes du Crétacé inférieur des chaînons du Mail Arrouy - Arudy



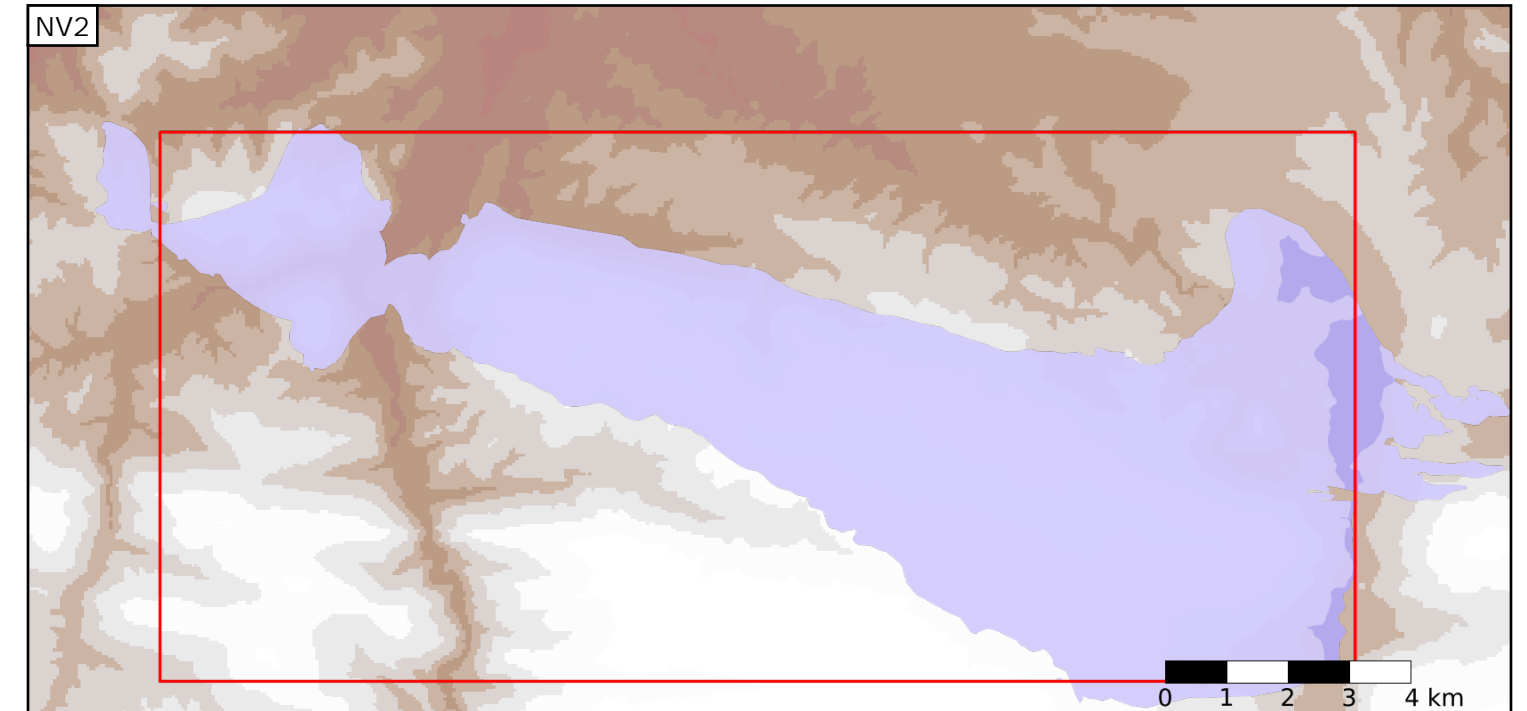
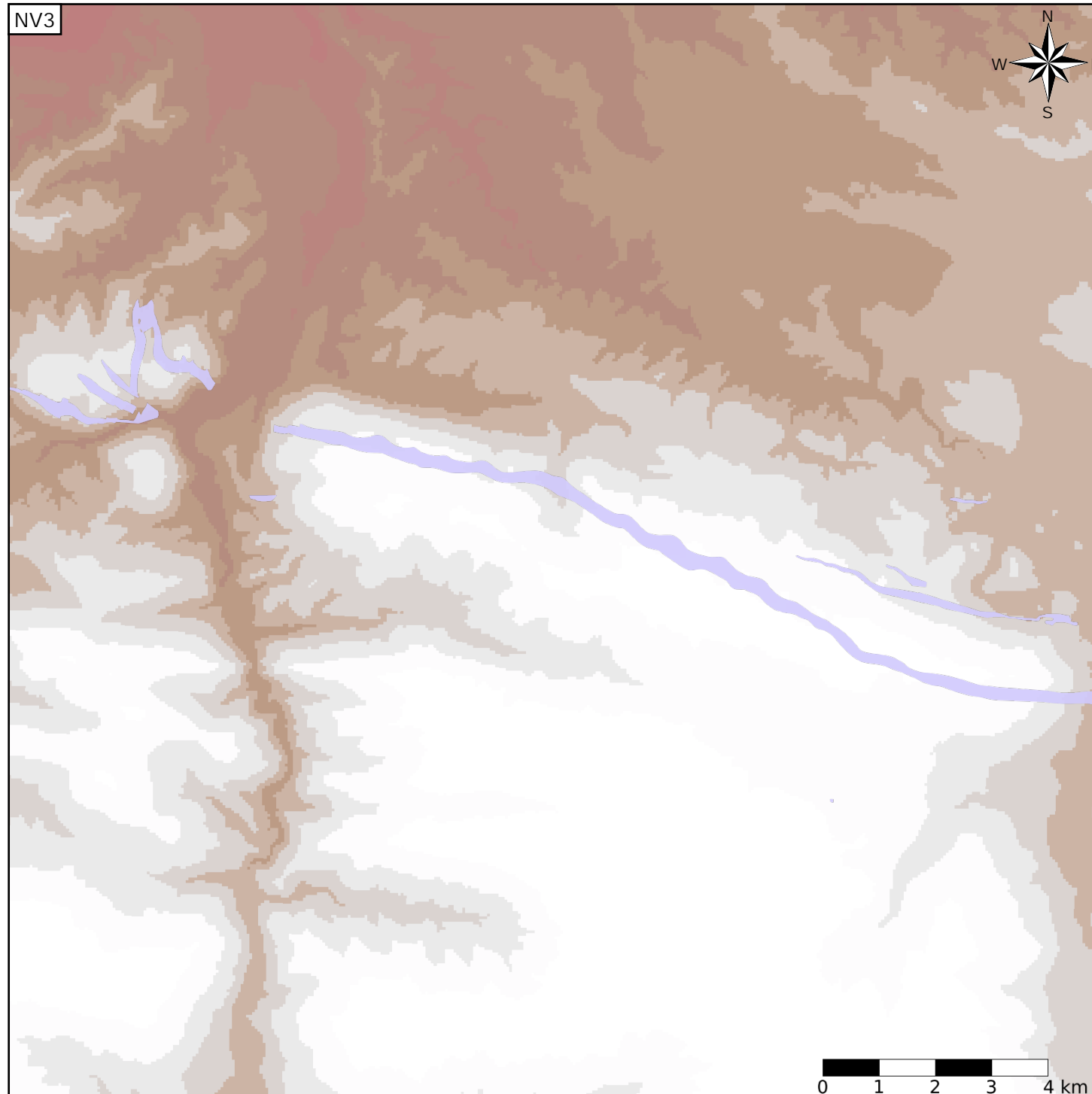
Caractéristiques de l'entité

- Nature : 6 Unité semi-perméable
- Etat : 2 Entité hydrogéologique à nappe libre
- Thème : 4 Intensément plissés de montagne
- Type de milieu : 2 Milieu fissuré
- Origine de la construction : 1 Carte géologique ou hydrogéologique

Est incluse dans l'Entité Hydrogéologique 402AV  
Chaînons calcaire du secondaire du mail Arrouy - Arudy

Evolution entre la BDLISA V0 et la V1 :

Type de modification : Aucune modification



Est incluse dans l'Entité Hydrogéologique 402  
Chaînons calcaires du Secondaire de la chaîne pyrénéenne

