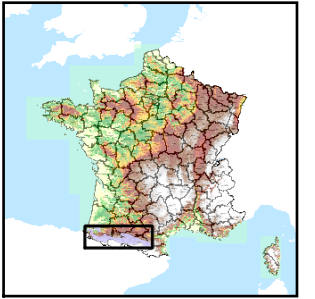


Code de l'Entité Hydrogéologique régionale 402AV



Nom de l'Entité Hydrogéologique Chaînon calcaire du secondaire du mail Arrouy - Arudy



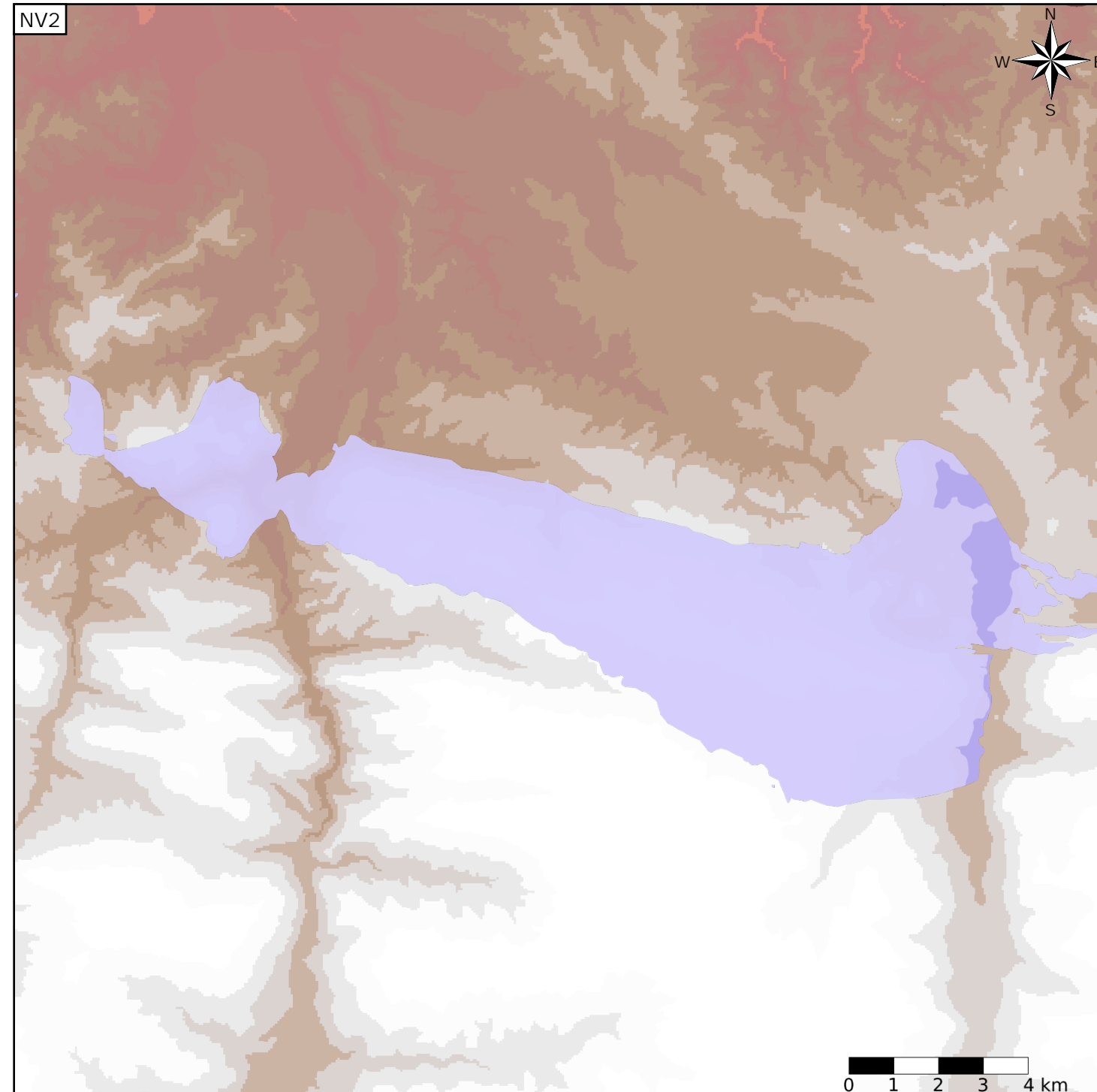
Caractéristiques de l'entité

- Nature : 3 Système aquifère
- Etat : 3 Entité hydrogéologique à parties libres et captives
- Thème : 4 Intensément plissés de montagne
- Type de milieu : 5 Double porosité : karstique et de fissures
- Origine de la construction : 4 Agrégation par héritage

Est incluse dans l'Entité Hydrogéologique 402
Chaînon calcaire du Secondaire de la chaîne pyrénéenne

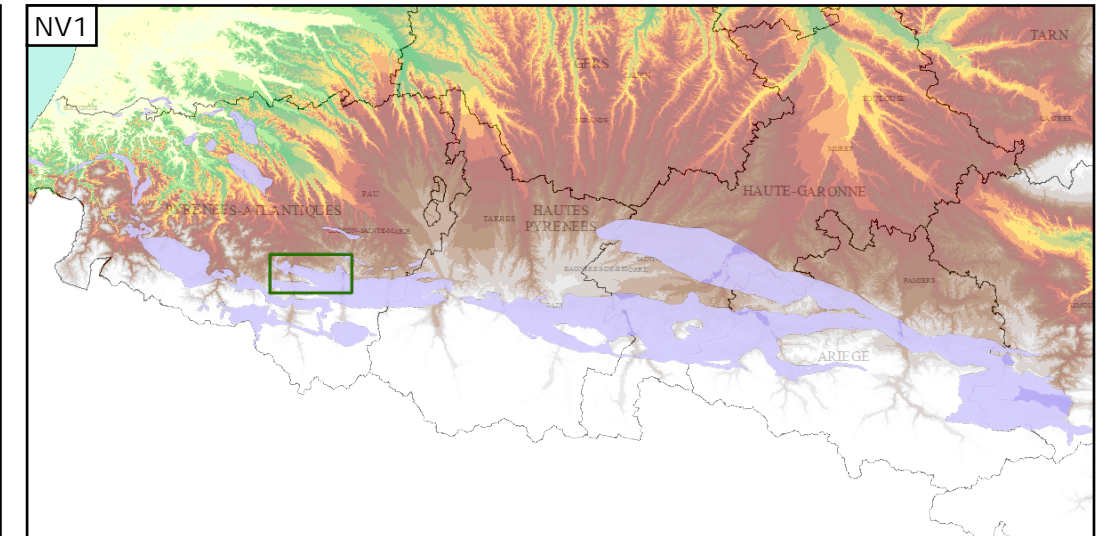
Evolution entre la BDLISA V0 et la V1 :

Type de modification : Aucune modification



Représentation de l'entité

- Ordre 1
- Ordre 2
- Ordre 3
- Ordre 4-5
- Ordre 6-10
- Ordre 11-20
- Ordre 21+



Les entités locales suivantes sont rattachées à cette entité régionale

402AV01	Calcaires du Crétacé inférieur des chaînon du Mail Arrouy - Arudy
402AV02	Flyschs et marnes du Crétacé inférieur des chaînon du Mail Arrouy - Arudy
402AV03	Calcaires du Jurassique moyen et supérieur des chaînon du Mail Arrouy - Arudy
402AV04	Marnes du Trias et du Jurassique inférieur des chaînon du Mail Arrouy - Arudy