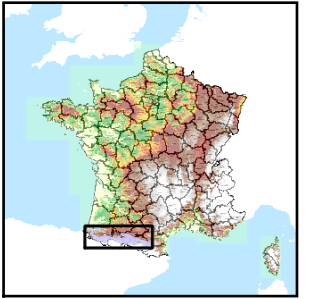


Code de l'Entité Hydrogéologique locale 402AU04



Nom de l'Entité Hydrogéologique Marnes du Trias et du Jurassique inférieur des chaînons de Durban - Betharram



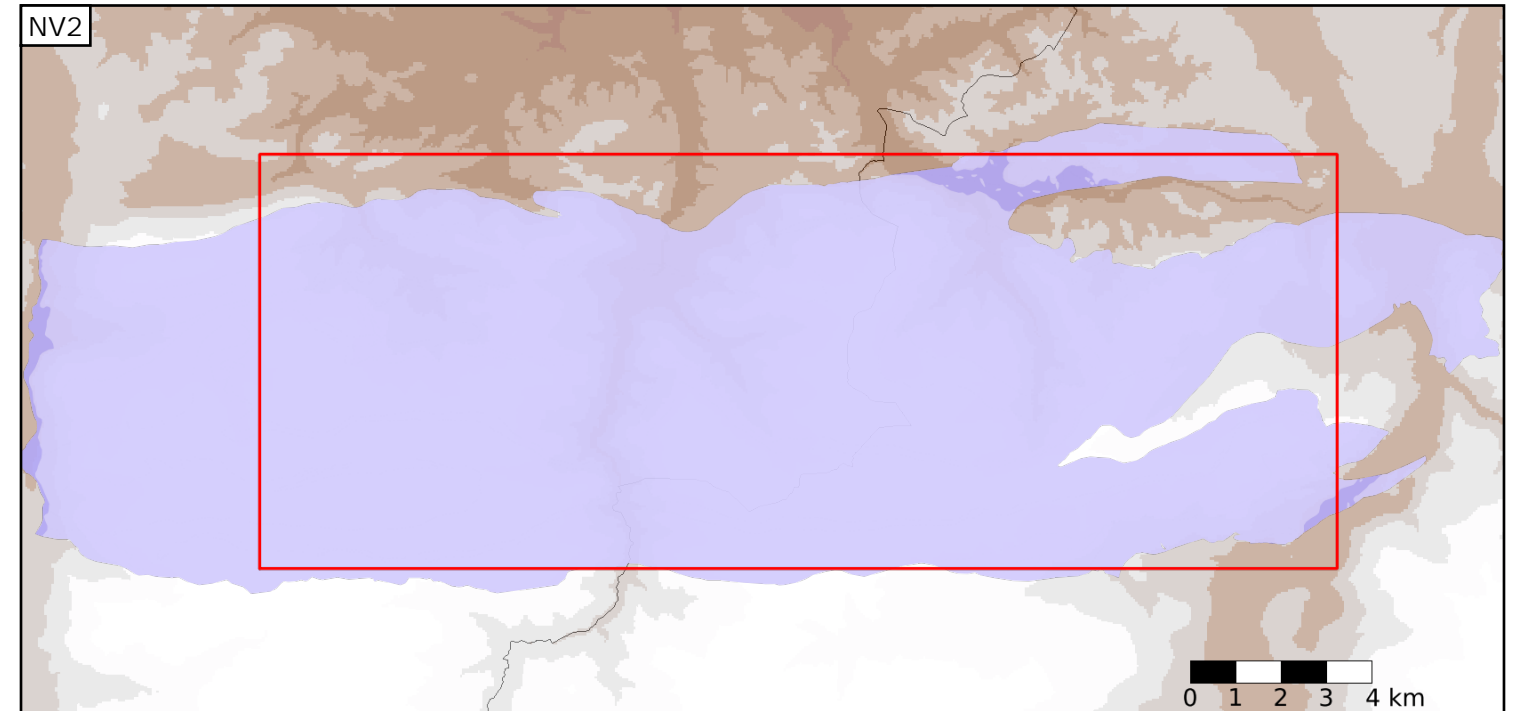
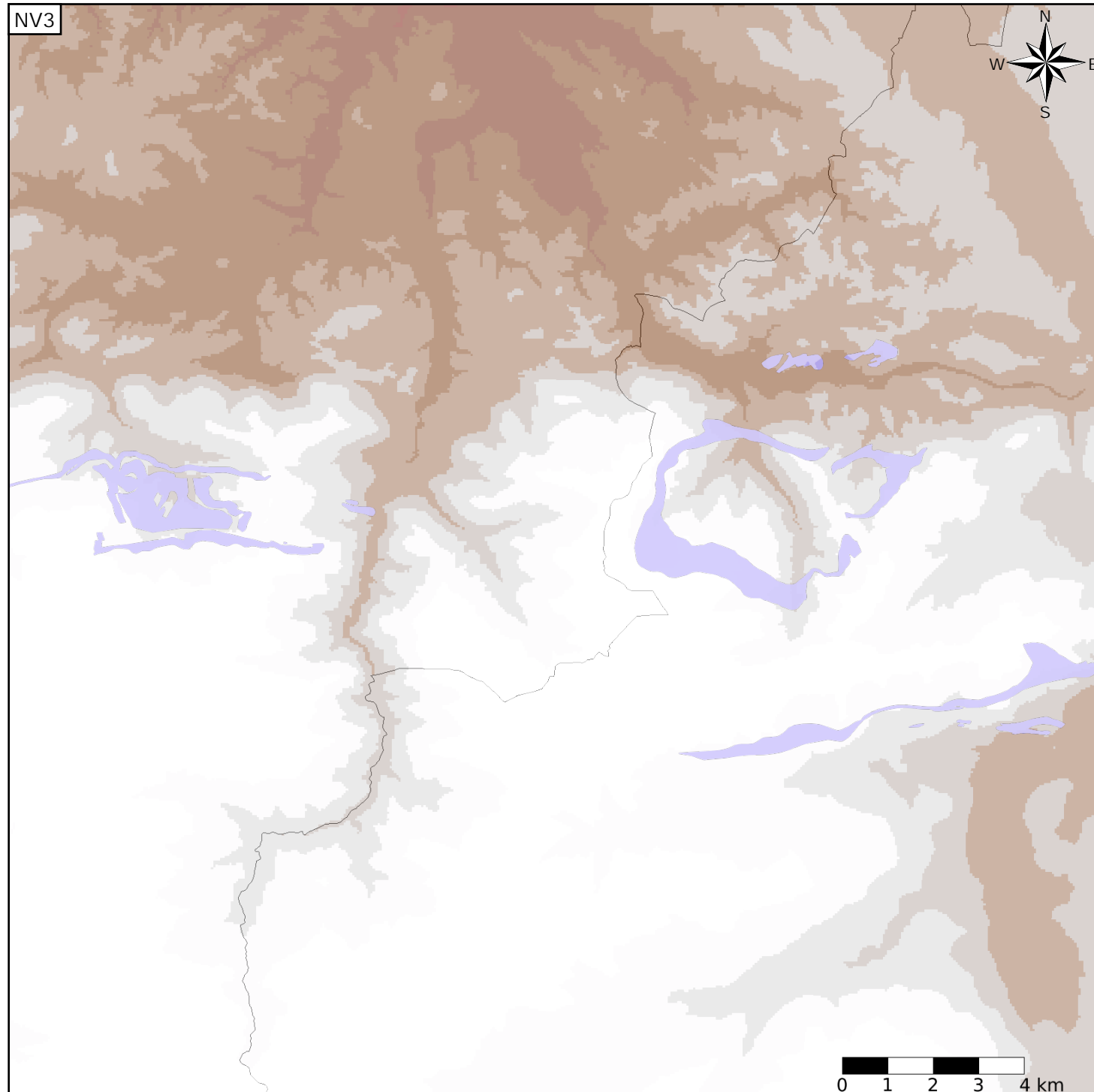
Caractéristiques de l'entité

Nature : 7 Unité imperméable
 Etat : ... Sans objet
 Thème : 4 Intensément plissés de montagne
 Type de milieu : 1 Milieu poreux
 Origine de la construction : 1 Carte géologique ou hydrogéologique

Est incluse dans l'Entité Hydrogéologique 402AU
 Chaînons calcaire du secondaire de Durban - Betharram

Evolution entre la BDLISA V0 et la V1 :

Type de modification : Aucune modification



Est incluse dans l'Entité Hydrogéologique 402
 Chaînons calcaires du Secondaire de la chaîne pyrénéenne

