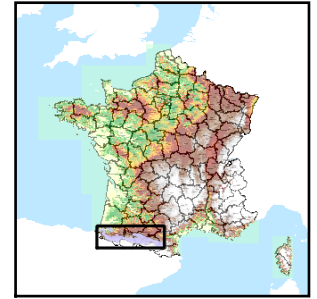


Code de l'Entité Hydrogéologique locale 402AU02



Nom de l'Entité Hydrogéologique Flyschs et marnes du Crétacé inférieur des chaînons de Durban - Betharram



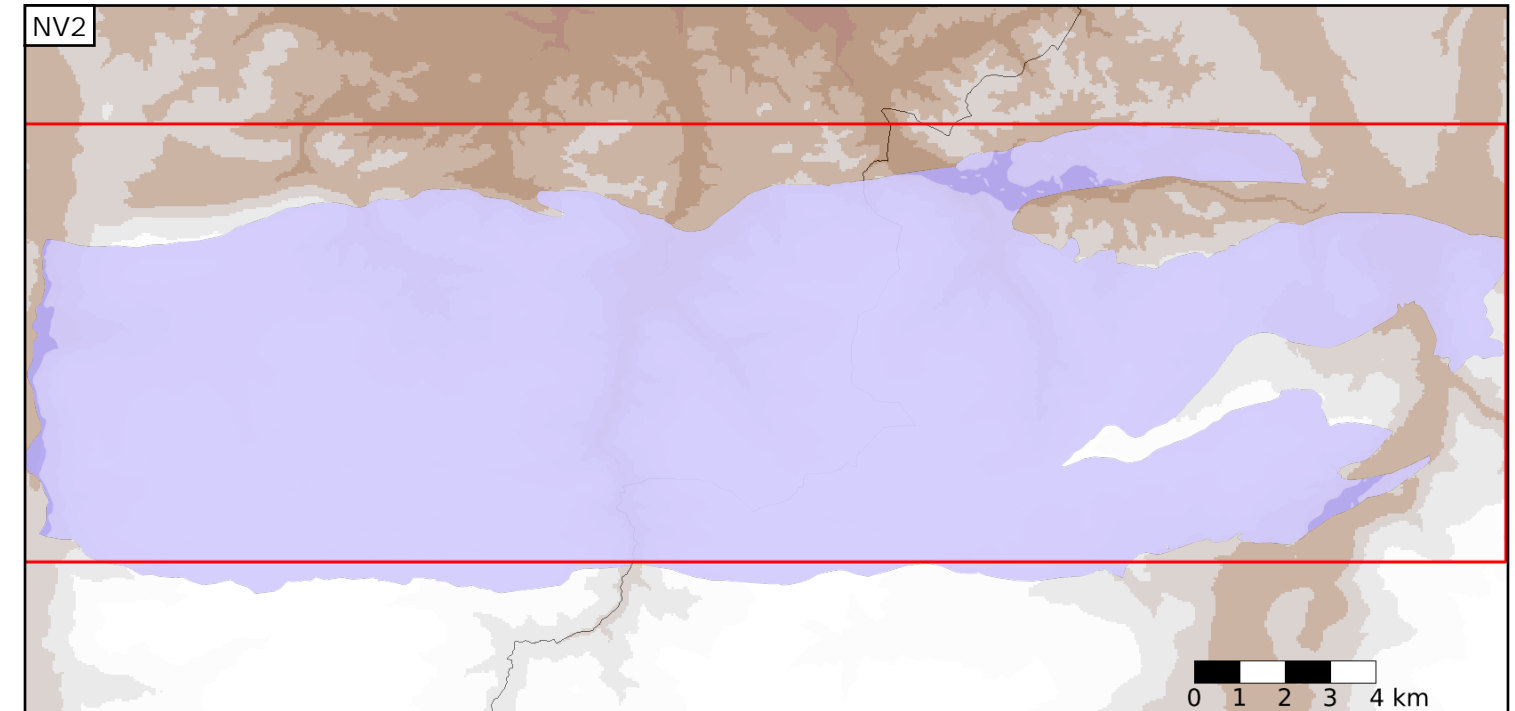
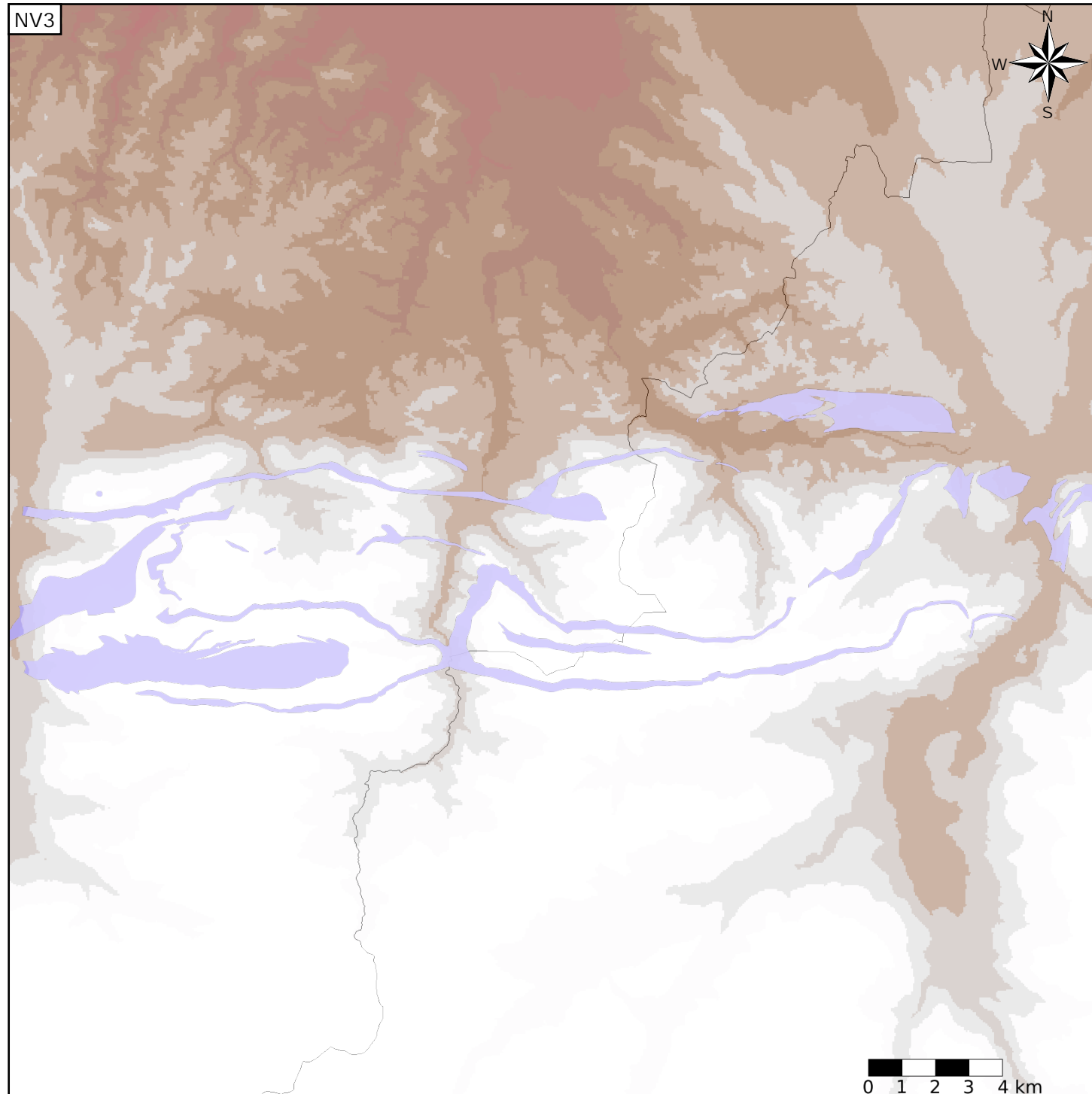
Caractéristiques de l'entité

Nature : 6 Unité semi-perméable
 Etat : 2 Entité hydrogéologique à nappe libre
 Thème : 4 Intensément plissés de montagne
 Type de milieu : 2 Milieu fissuré
 Origine de la construction : 1 Carte géologique ou hydrogéologique

Evolution entre la BDLISA V0 et la V1 :

Type de modification : Aucune modification

Est incluse dans l'Entité Hydrogéologique 402AU
 Chaînons calcaire du secondaire de Durban - Betharram



Est incluse dans l'Entité Hydrogéologique 402
 Chaînons calcaires du Secondaire de la chaîne pyrénéenne

