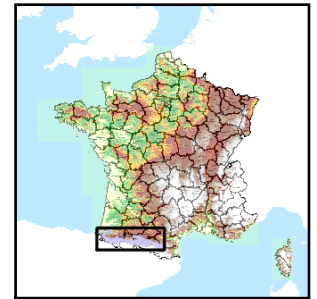


Code de l'Entité Hydrogéologique locale 402AS08



Nom de l'Entité Hydrogéologique Marnes gypsifères du Trias supérieur des chaînons du Plantaurel et du Pech de Foix



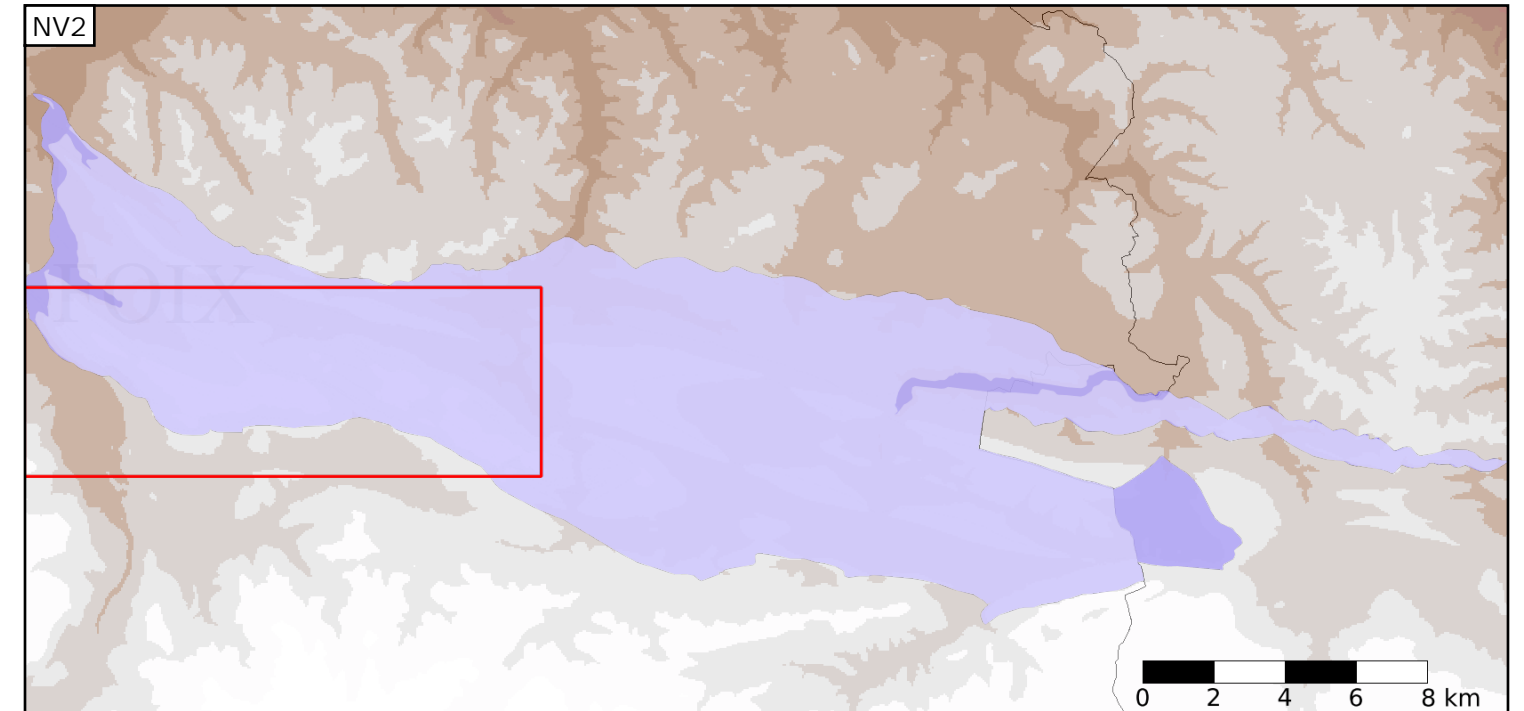
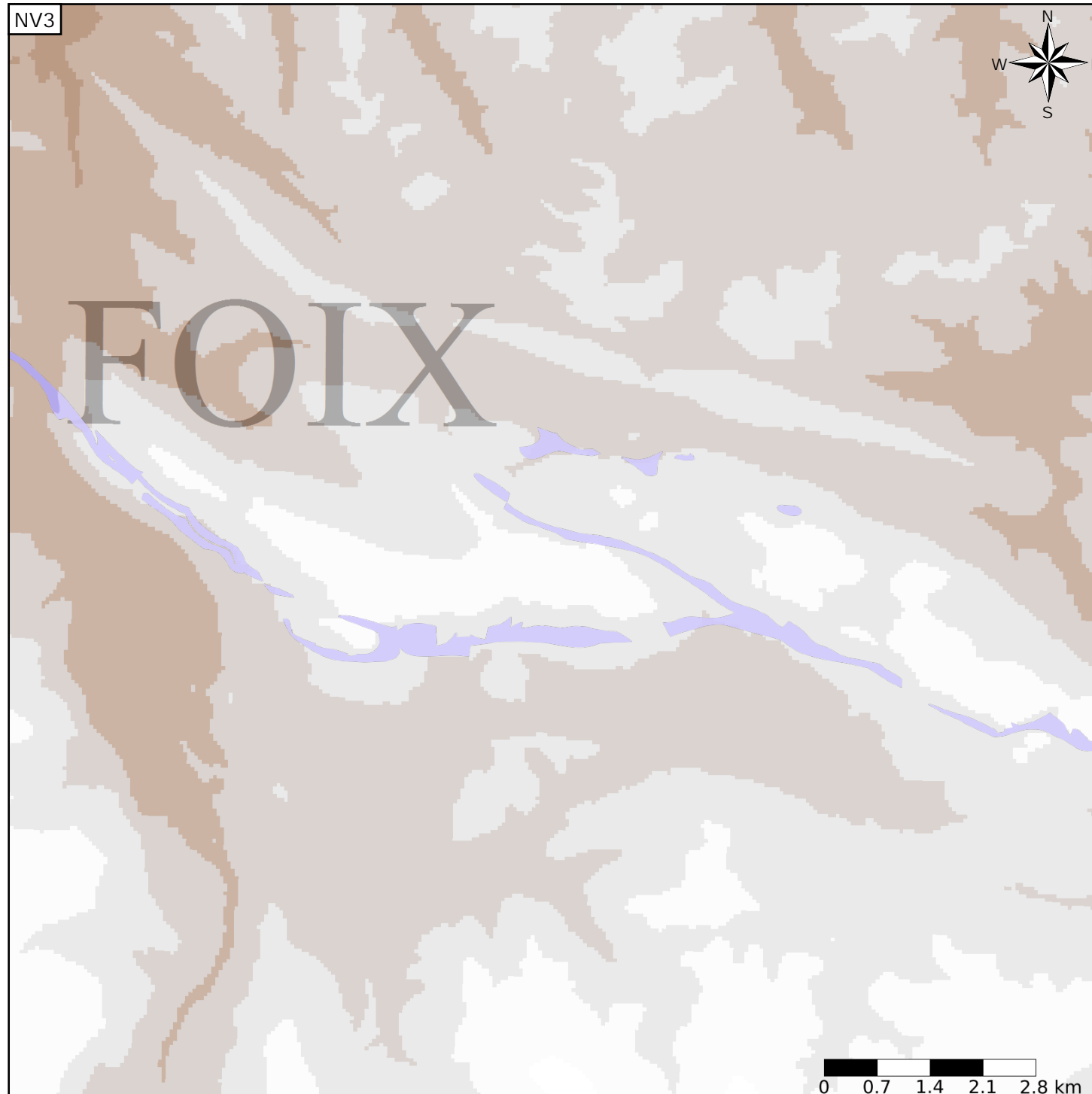
Caractéristiques de l'entité

- Nature : 7 Unité imperméable
- Etat : ... Sans objet
- Thème : 4 Intensément plissés de montagne
- Type de milieu : 1 Milieu poreux
- Origine de la construction : 1 Carte géologique ou hydrogéologique

Est incluse dans l'Entité Hydrogéologique 402AS
Chaînons calcaire du secondaire du Plantaurel et du Pech de Foix

Evolution entre la BDLISA V0 et la V1 :

Type de modification : Aucune modification



Est incluse dans l'Entité Hydrogéologique 402
Chaînons calcaires du Secondaire de la chaîne pyrénéenne

