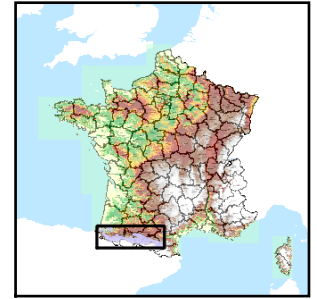


Code de l'Entité Hydrogéologique locale 402AS06



Nom de l'Entité Hydrogéologique Marnes et calcaires argileux du Crétacé inférieur des chaînons du Plantaurel et du Pech de Foix



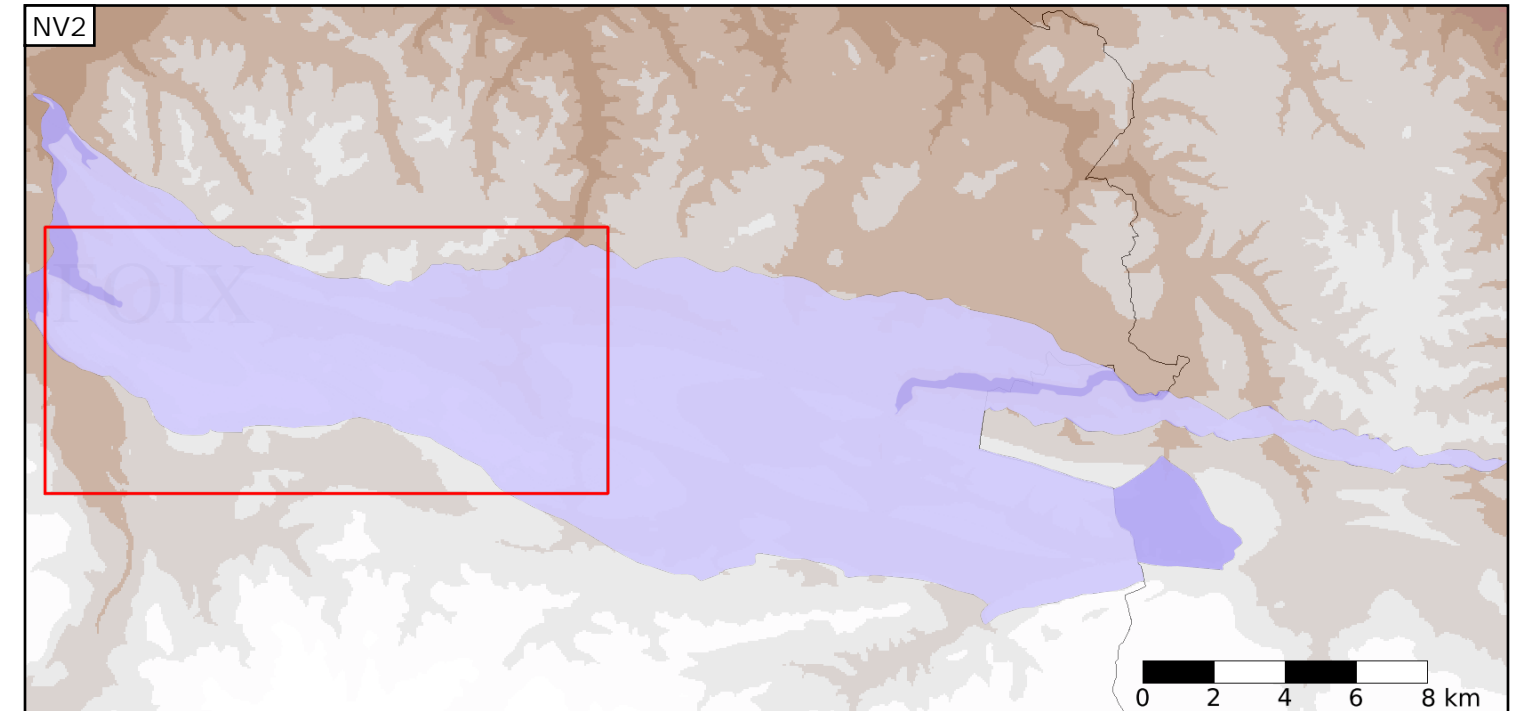
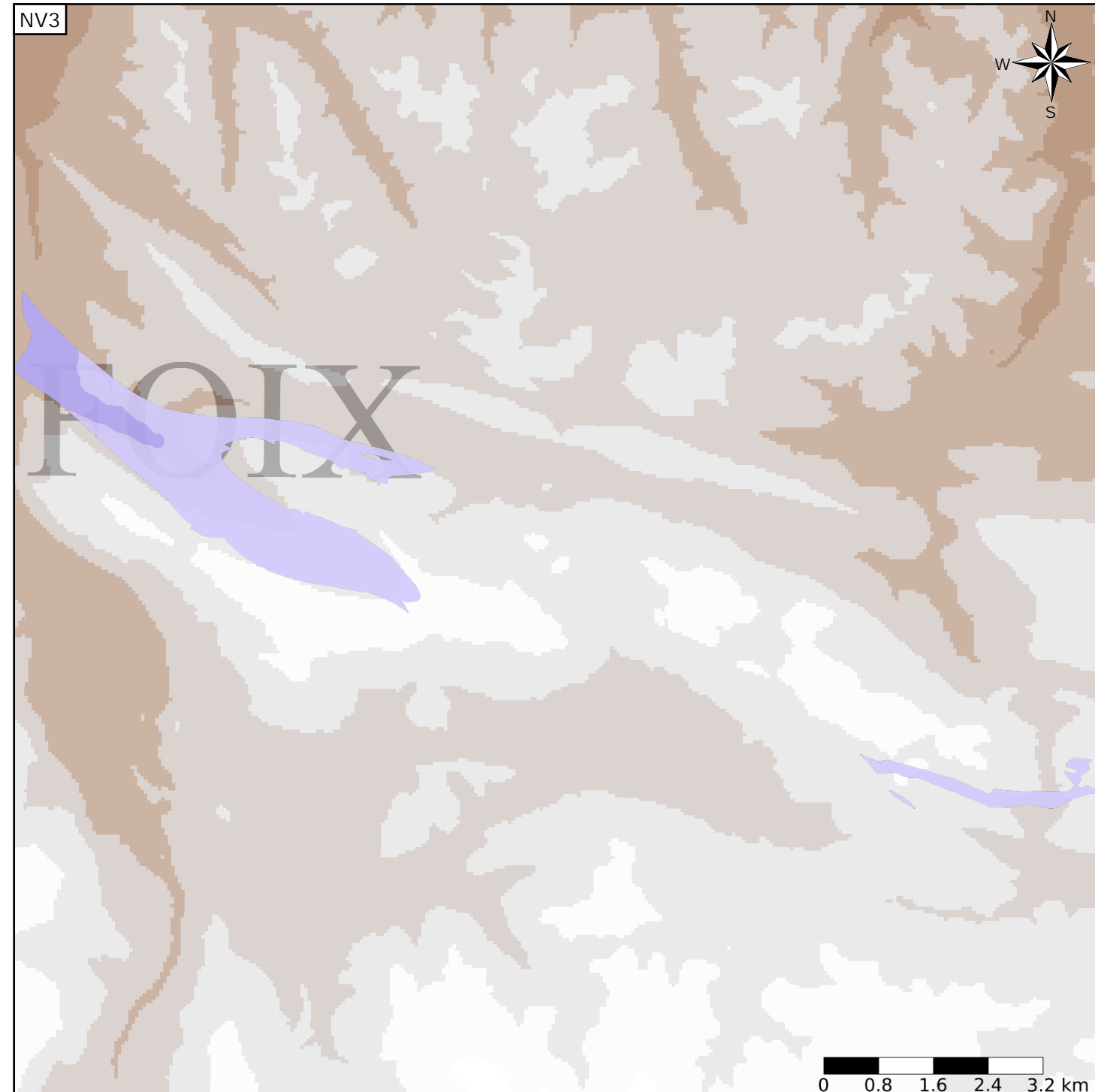
Caractéristiques de l'entité

Nature : 7 Unité imperméable
 Etat : ... Sans objet
 Thème : 4 Intensément plissés de montagne
 Type de milieu : 1 Milieu poreux
 Origine de la construction : 1 Carte géologique ou hydrogéologique

Est incluse dans l'Entité Hydrogéologique 402AS
 Chaînons calcaire du secondaire du Plantaurel et du Pech de Foix

Evolution entre la BDLISA V0 et la V1 :

Type de modification : Aucune modification



Est incluse dans l'Entité Hydrogéologique 402
 Chaînons calcaires du Secondaire de la chaîne pyrénéenne

