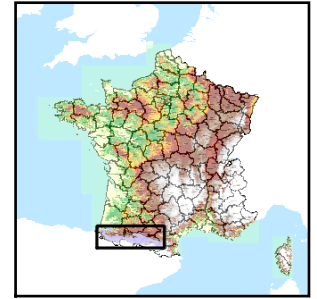


Code de l'Entité Hydrogéologique régionale 402AS



Nom de l'Entité Hydrogéologique Chaînon calcaire du secondaire du Plantaurel et du Pech de Foix



## Caractéristiques de l'entité

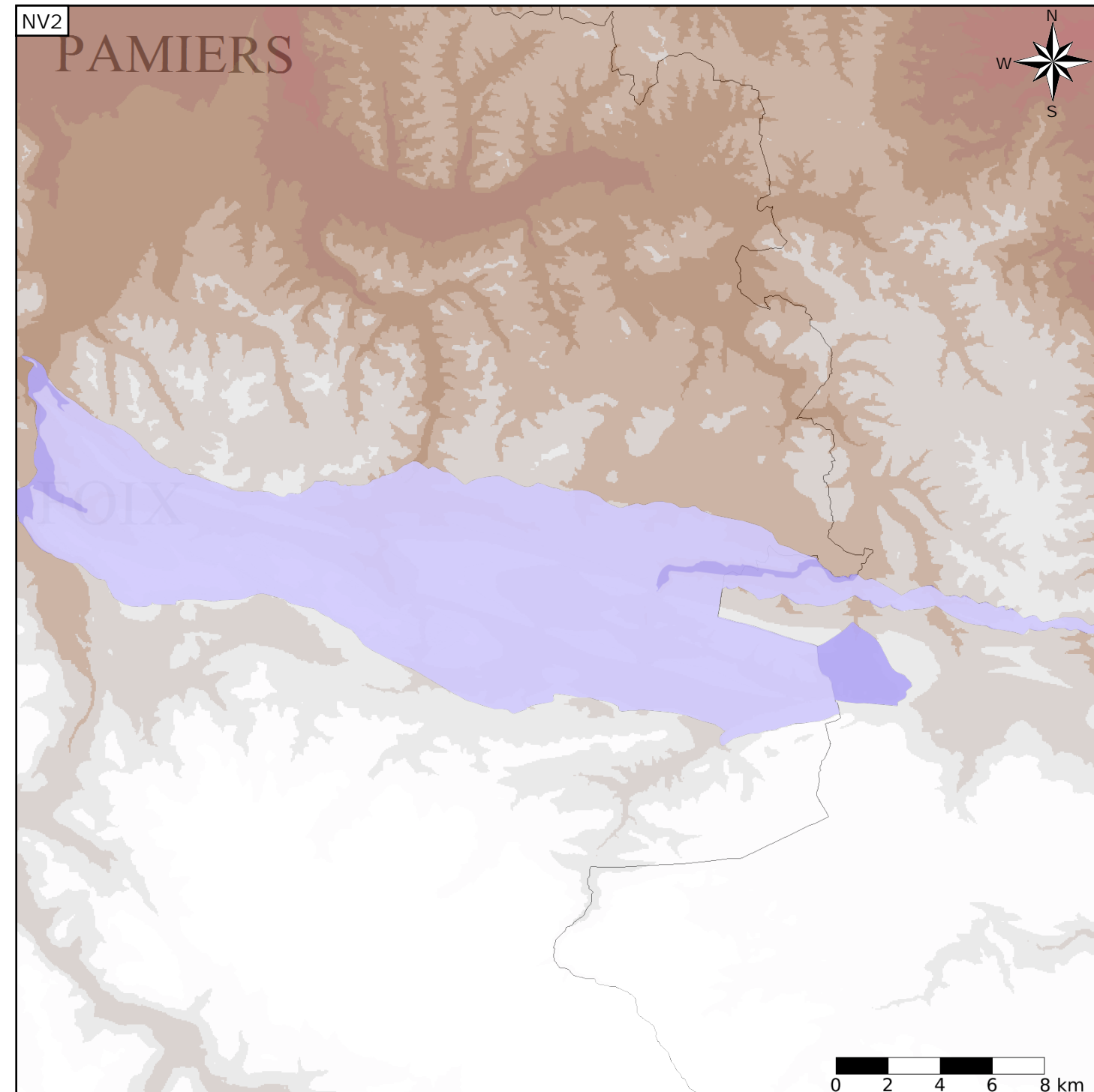
Nature : 3 Système aquifère  
 Etat : 3 Entité hydrogéologique à parties libres et captives  
 Thème : 4 Intensément plissés de montagne  
 Type de milieu : 5 Double porosité : karstique et de fissures  
 Origine de la construction : 4 Agrégation par héritage

Est incluse dans l'Entité Hydrogéologique 402

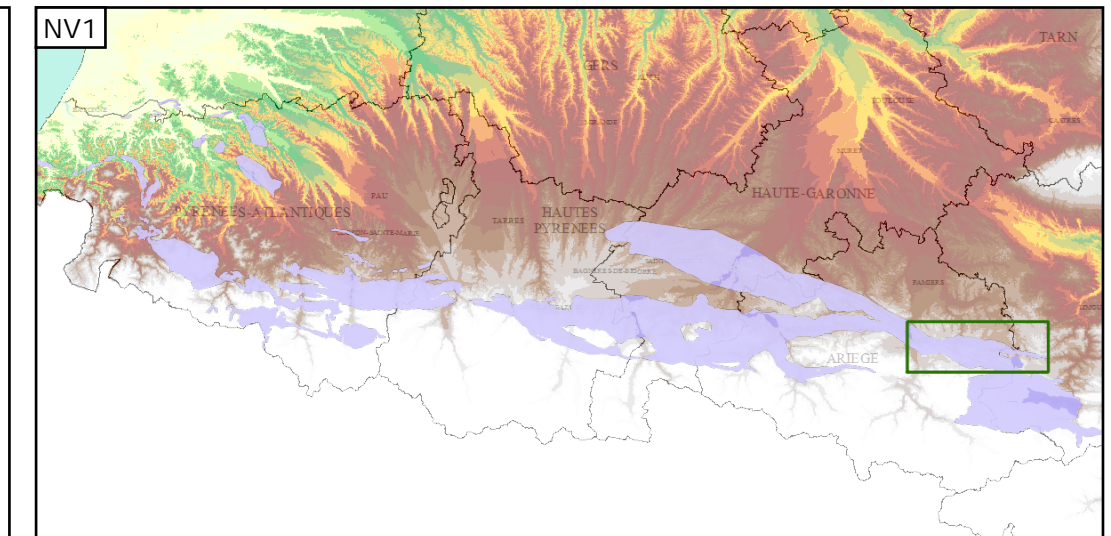
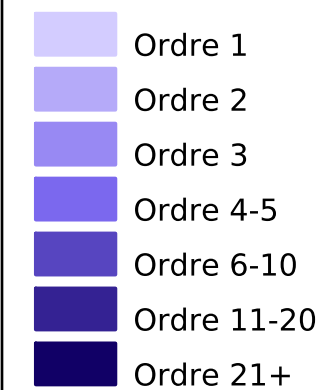
Chaînon calcaire du Secondaire de la chaîne pyrénéenne

Evolution entre la BDLISA V0 et la V1 :

Type de modification : Aucune modification



## Représentation de l'entité



## Les entités locales suivantes sont rattachées à cette entité régionale

402AS01	Molasses Eocènes des chaînon du Plantaurel et du Pech de Foix
402AS02	Calcaires, Grès et calcaires Gréseux de l'Eocène inférieur des chaînon du Plantaurel et du Pech de Foix
402AS03	Calcaires, Grès et marnes du Paléocène des chaînon du Plantaurel et du Pech de Foix
402AS04	Marnes, calcaires lacustres, argiles du Crétacé supérieur des chaînon du Plantaurel et du Pech de Foix
402AS05	Calcaires à faciès Urgonien du Crétacé inférieur des chaînon du Plantaurel et du Pech de Foix
402AS06	Marnes et calcaires argileux du Crétacé inférieur des chaînon du Plantaurel et du Pech de Foix
402AS07	Calcaires et dolomies du Jurassique des chaînon du Plantaurel et du Pech de Foix
402AS08	Marnes gypsifères du Trias supérieur des chaînon du Plantaurel et du Pech de Foix