

Code de l'Entité Hydrogéologique locale 402AR15



Nom de l'Entité Hydrogéologique Schistes et calcaires du Dévonien et du Silurien au sud du Pays de Sault



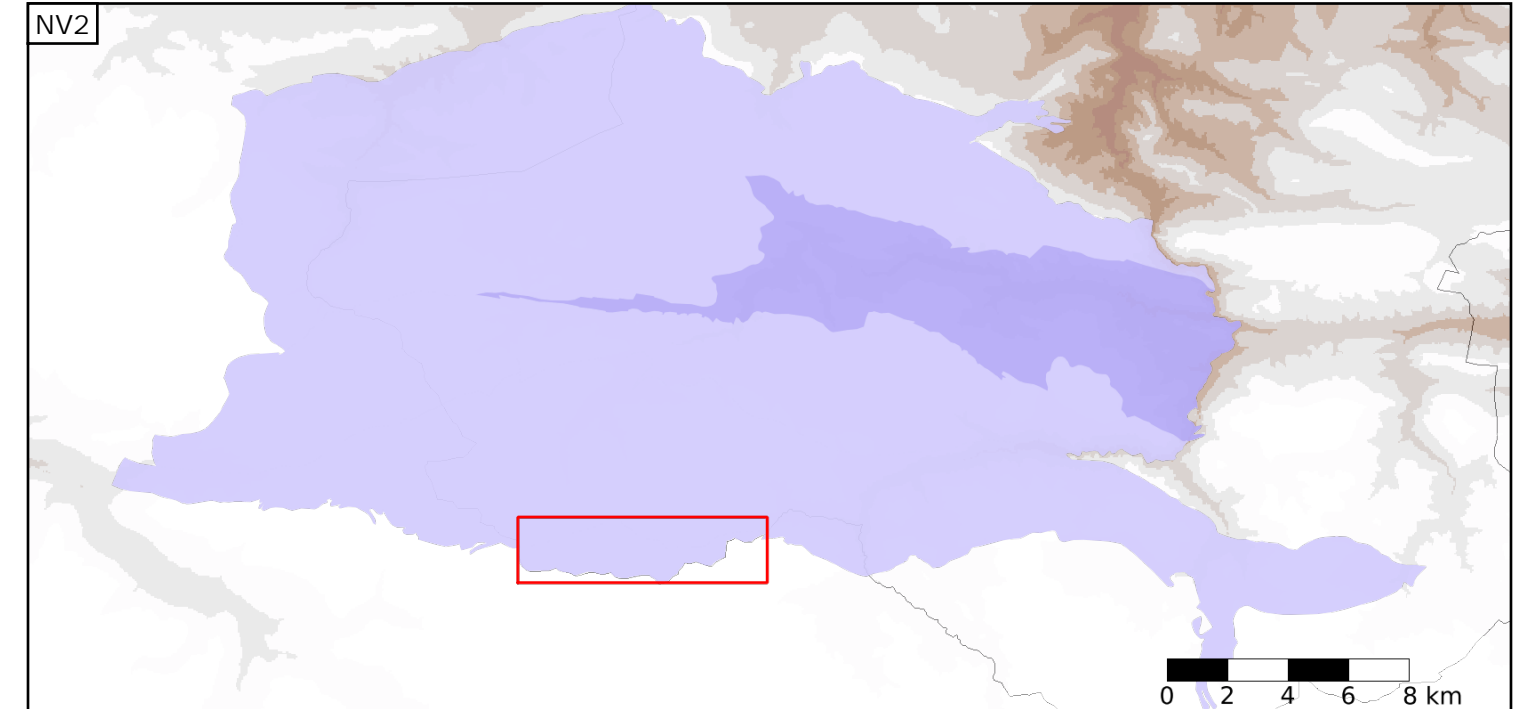
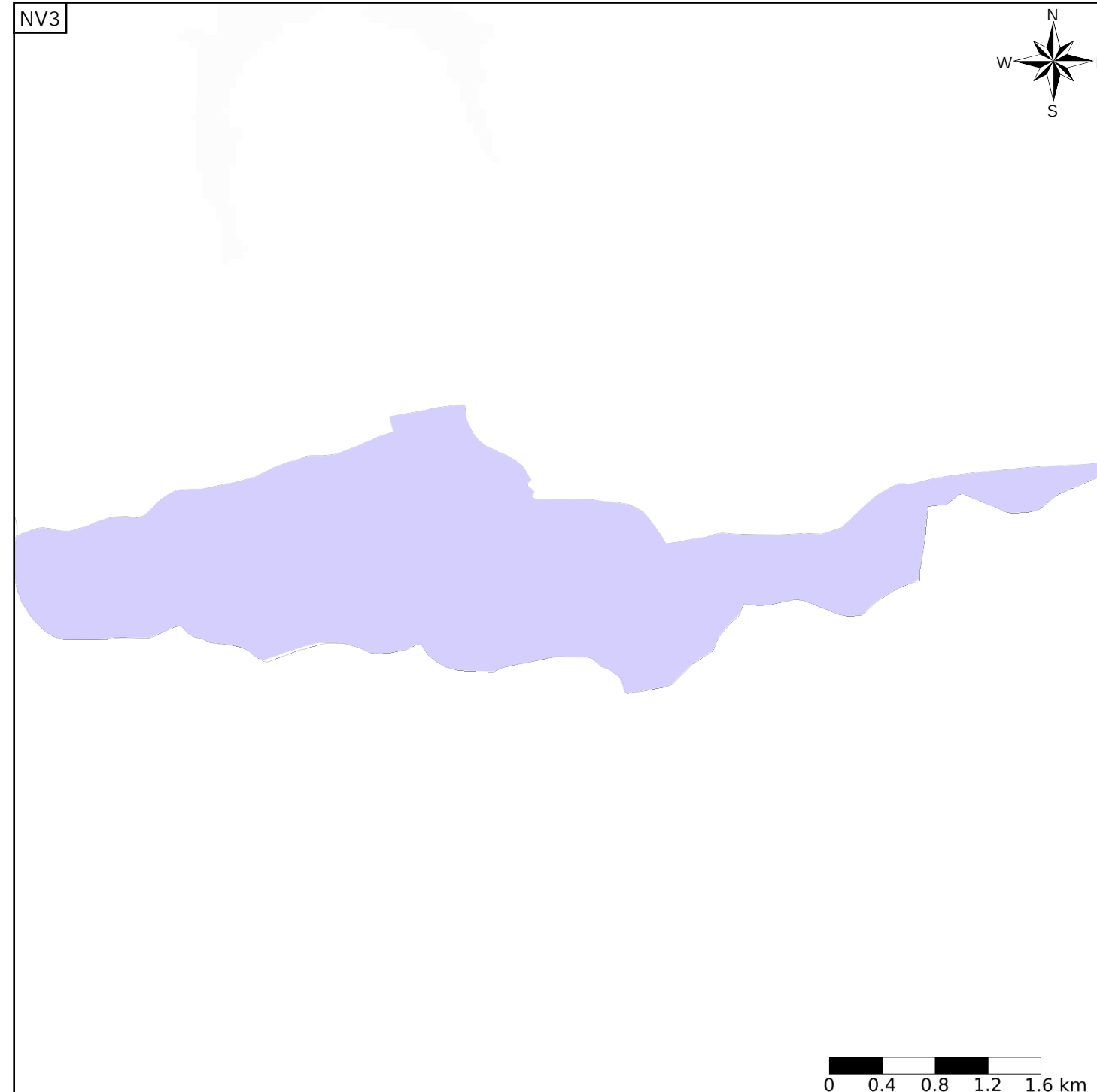
Caractéristiques de l'entité

Nature : 4 Domaine hydrogéologique
 Etat : 2 Entité hydrogéologique à nappe libre
 Thème : 4 Intensément plissés de montagne
 Type de milieu : 4 Double porosité : matricielle et de fissures
 Origine de la construction : 1 Carte géologique ou hydrogéologique

Est incluse dans l'Entité Hydrogéologique 402AR
 Chaînon calcaire du secondaire du Pays de Sault

Evolution entre la BDLISA V0 et la V1 :

Type de modification : Mise(s) à jour mineure(s) de la géométrie de l'entité



Est incluse dans l'Entité Hydrogéologique 402
 Chaînon calcaires du Secondaire de la chaîne pyrénéenne

