

Code de l'Entité Hydrogéologique locale 402AR12



Nom de l'Entité Hydrogéologique Calcaires, dolomies et marnes métamorphisées du Jurassique moyen et supérieur du Pays de Sault



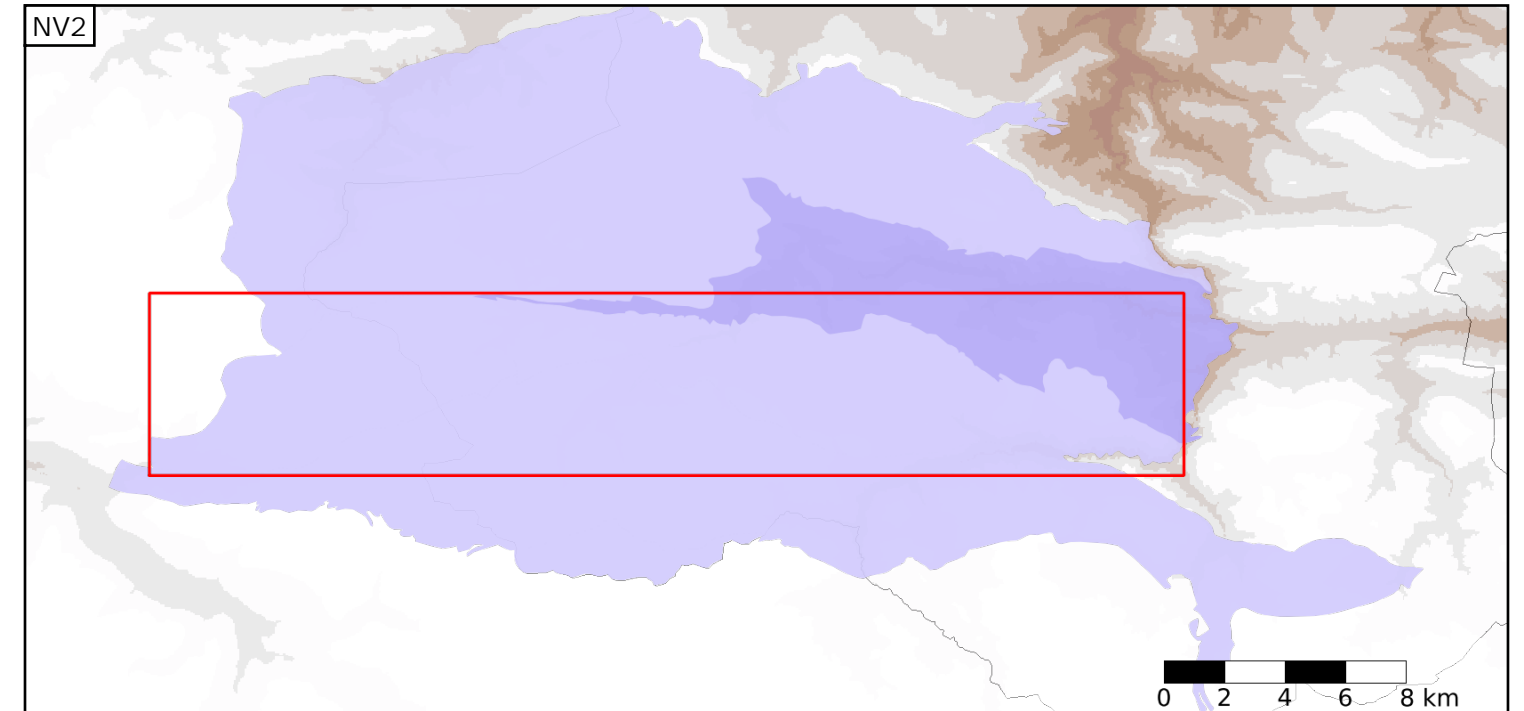
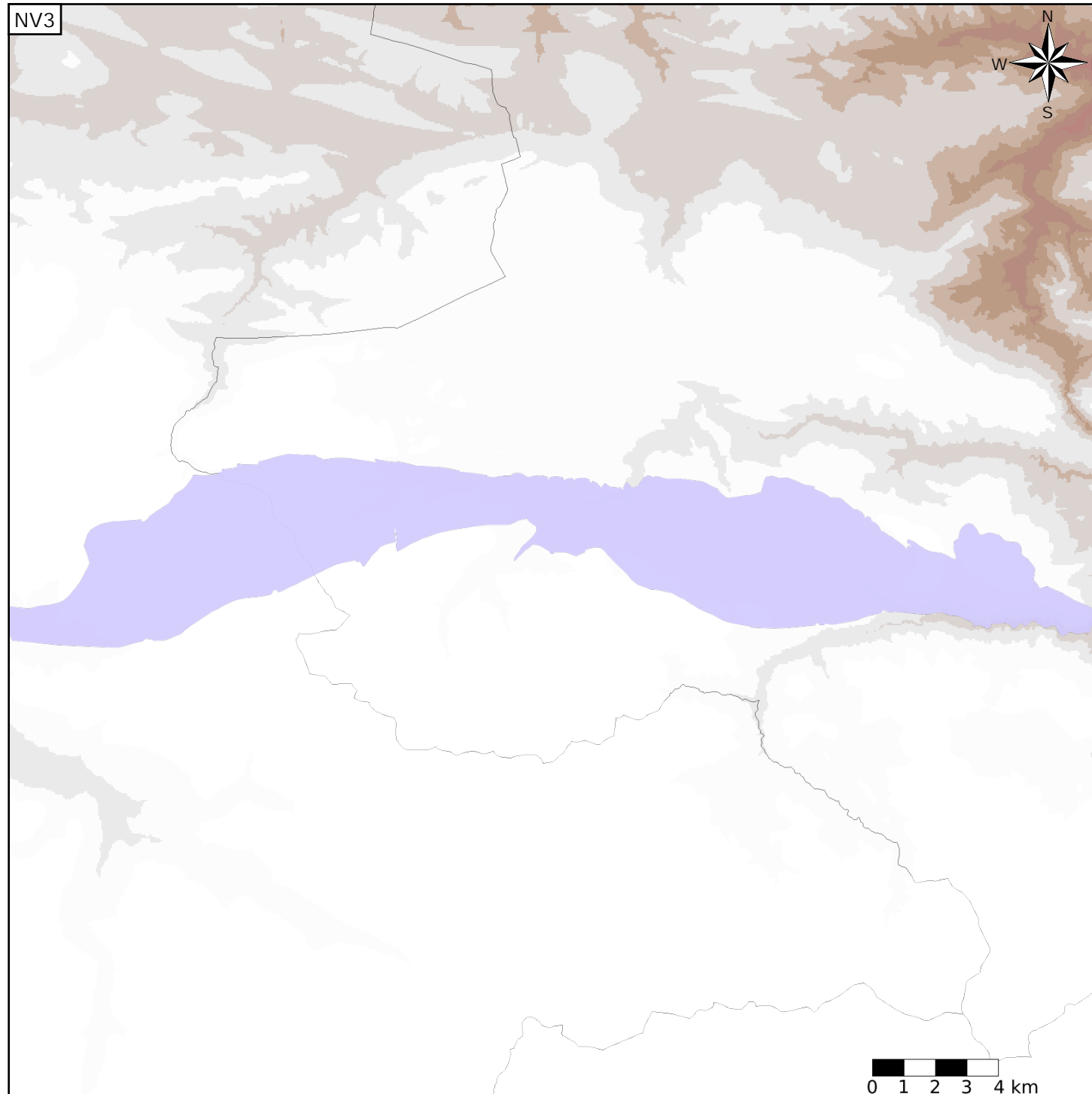
Caractéristiques de l'entité

- Nature : 5 Unité aquifère
- Etat : 2 Entité hydrogéologique à nappe libre
- Thème : 4 Intensément plissés de montagne
- Type de milieu : 5 Double porosité : karstique et de fissures
- Origine de la construction : 1 Carte géologique ou hydrogéologique

Est incluse dans l'Entité Hydrogéologique 402AR  
Chânon calcaire du secondaire du Pays de Sault

Evolution entre la BDLISA V0 et la V1 :

Type de modification : Mises à jour mineures de la géométrie et des informations attributaires de l'entité



Est incluse dans l'Entité Hydrogéologique 402  
Chaînes calcaires du Secondaire de la chaîne pyrénéenne

