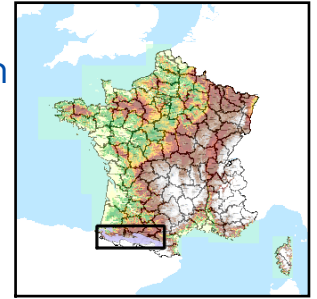


Code de l'Entité Hydrogéologique locale 402AR03



Nom de l'Entité Hydrogéologique Argiles bariolées gypsifères du Trias et du Jurassique inférieur du Pays de Sault dans le bassin Adour-Garonne



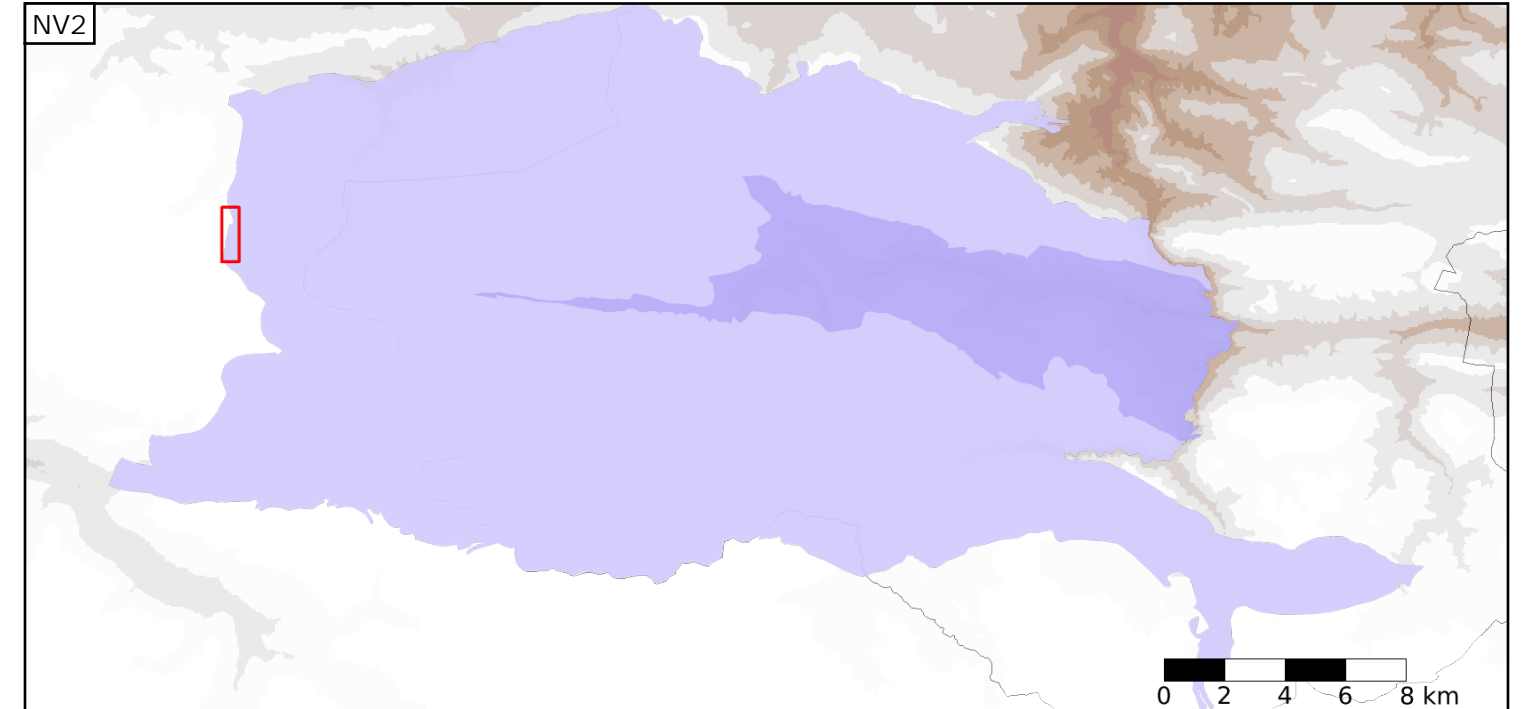
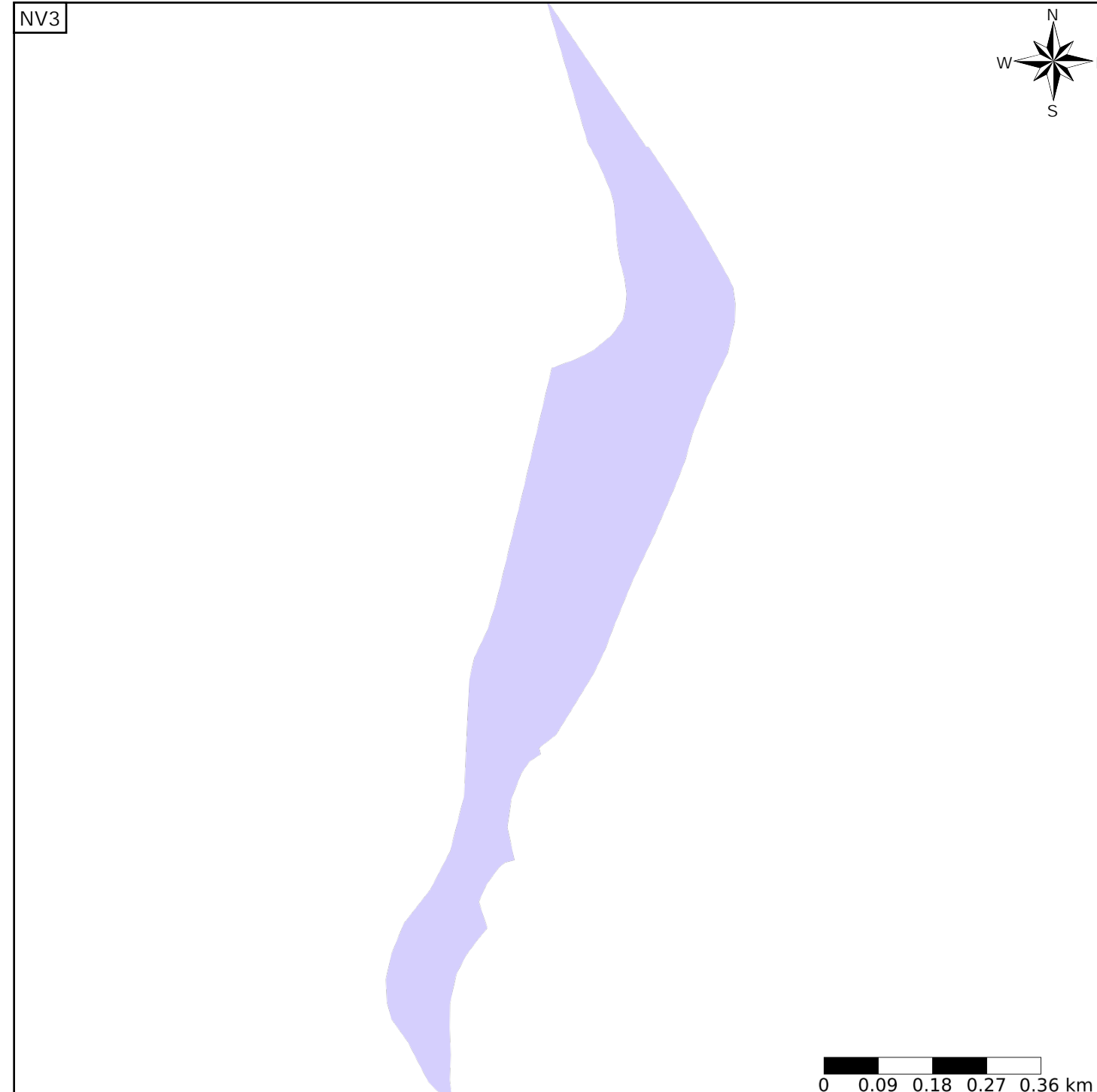
Caractéristiques de l'entité

Nature : 7 Unité imperméable  
 Etat : ... Sans objet  
 Thème : 2 Sédimentaire  
 Type de milieu : 1 Milieu poreux  
 Origine de la construction : 1 Carte géologique ou hydrogéologique

Est incluse dans l'Entité Hydrogéologique 402AR  
 Chaînon calcaire du secondaire du Pays de Sault

Evolution entre la BDLISA V0 et la V1 :

Type de modification : Aucune modification



Est incluse dans l'Entité Hydrogéologique 402  
 Chaînon calcaires du Secondaire de la chaîne pyrénéenne

