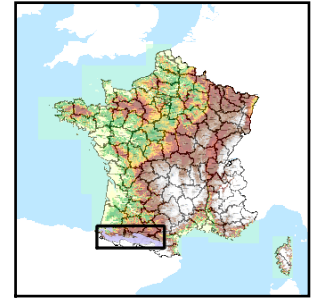


Code de l'Entité Hydrogéologique régionale 402AR



Nom de l'Entité Hydrogéologique Chainon calcaire du secondaire du Pays de Sault



Caractéristiques de l'entité

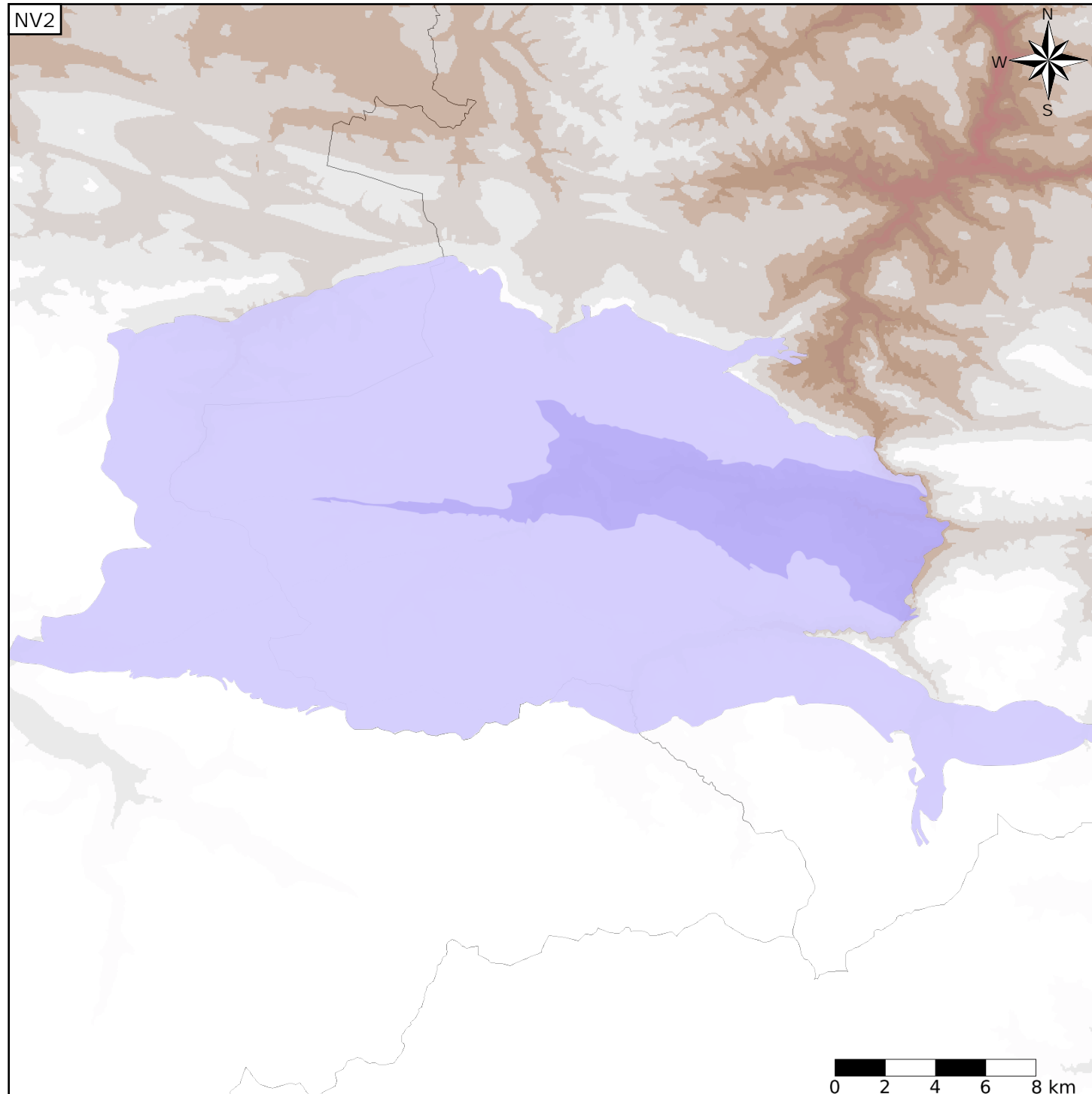
Nature : 3 Système aquifère
 Etat : 3 Entité hydrogéologique à parties libres et captives
 Thème : 4 Intensément plissés de montagne
 Type de milieu : 5 Double porosité : karstique et de fissures
 Origine de la construction : 1 Carte géologique ou hydrogéologique

Est incluse dans l'Entité Hydrogéologique 402

Chainons calcaires du Secondaire de la chaîne pyrénéenne

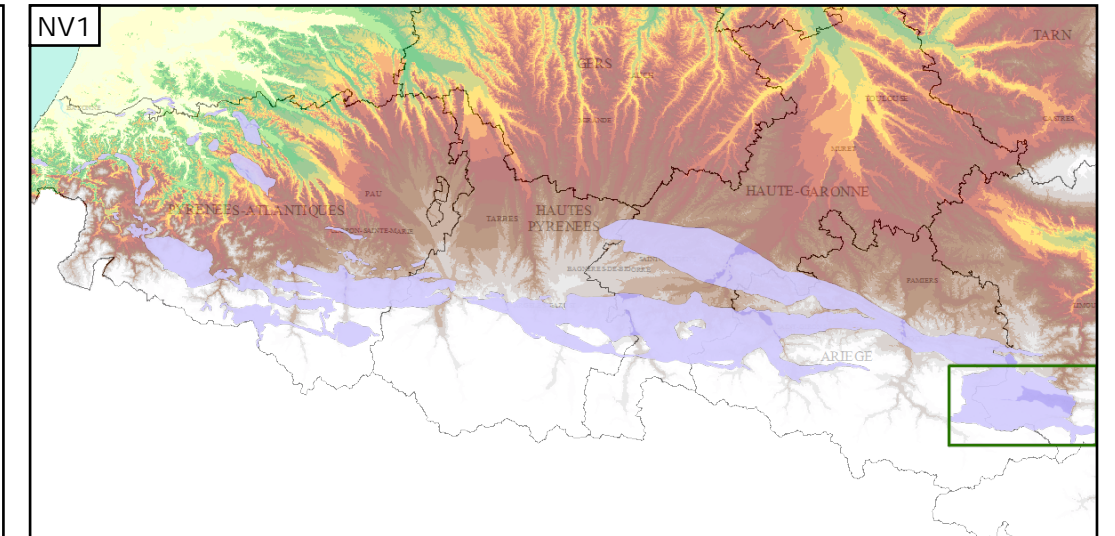
Evolution entre la BDLISA V0 et la V1 :

Type de modification : Mise(s) à jour mineure(s) de la géométrie de l'entité



Représentation de l'entité

- Ordre 1
- Ordre 2
- Ordre 3
- Ordre 4-5
- Ordre 6-10
- Ordre 11-20
- Ordre 21+



Les entités locales suivantes sont rattachées à cette entité régionale

402AR03	Argiles bariolées gypsifères du Trias et du Jurassique inférieur du Pays de Sault dans le bassin Adour-Garonne
402AR11	Calcaires et marnes du Crétacé du Pays de Sault
402AR12	Calcaires, dolomies et marnes métamorphisées du Jurassique moyen et supérieur du Pays de Sault
402AR14	Calcaires du Dévonien moyen et supérieur du pays de Sault
402AR15	Schistes et calcaires du Dévonien et du Silurien au sud du Pays de Sault