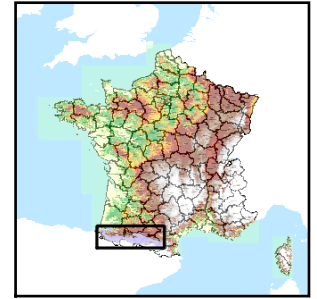


Code de l'Entité Hydrogéologique régionale 402AQ

Nom de l'Entité Hydrogéologique Chaînon calcaire du secondaire du nord Arize



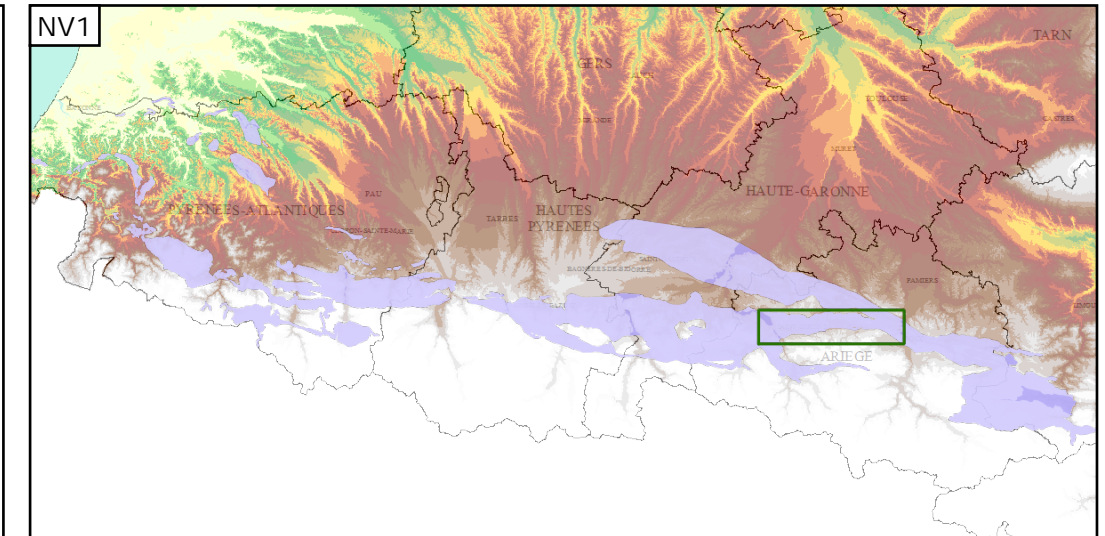
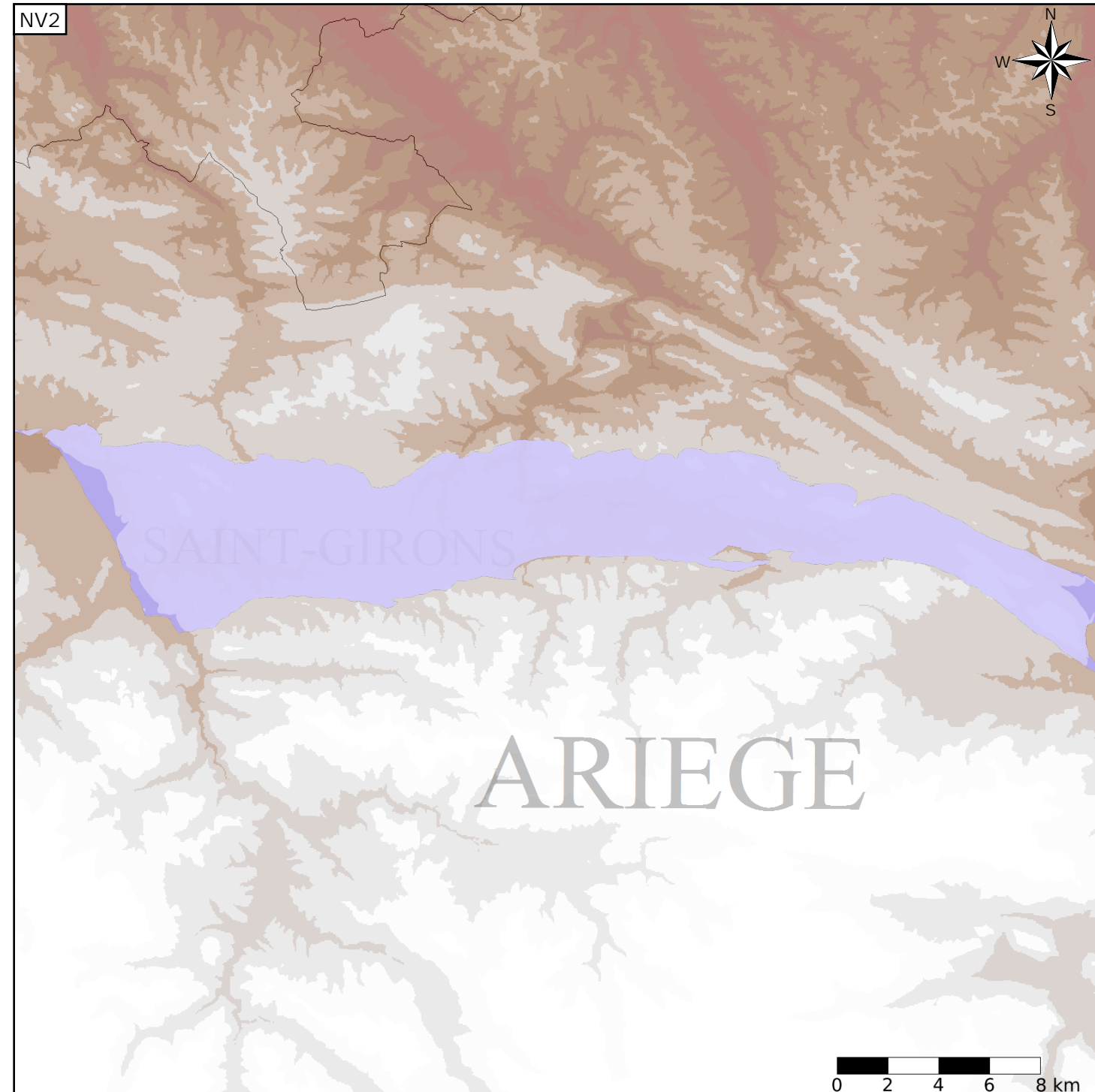
Caractéristiques de l'entité

- Nature : 3 Système aquifère
- Etat : 3 Entité hydrogéologique à parties libres et captives
- Thème : 4 Intensément plissés de montagne
- Type de milieu : 5 Double porosité : karstique et de fissures
- Origine de la construction : 4 Agrégation par héritage

Est incluse dans l'Entité Hydrogéologique 402
Chaînon calcaire du Secondaire de la chaîne pyrénéenne

Evolution entre la BDLISA V0 et la V1 :

Type de modification : Aucune modification



Les entités locales suivantes sont rattachées à cette entité régionale

402AQ01	Flyschs Crétacés du nord Arize
402AQ02	Calcaires à faciès Urgonien du Crétacé inférieur du nord Arize
402AQ03	Marnes et calcaires argileux du Crétacé inférieur du nord Arize
402AQ04	Calcaires et dolomies du Jurassique moyen et supérieur du nord Arize
402AQ05	Argiles et marnes bariolées gypsifères du Trias supérieur du nord Arize
402AQ06	Calcaires, dolomies et conglomérats du Trias moyen et inférieur du nord Arize