

Code de l'Entité Hydrogéologique locale 402AO02



Nom de l'Entité Hydrogéologique Marnes noires du Crétacé inférieur (Aptien-Albien) du Massif des Arbailles



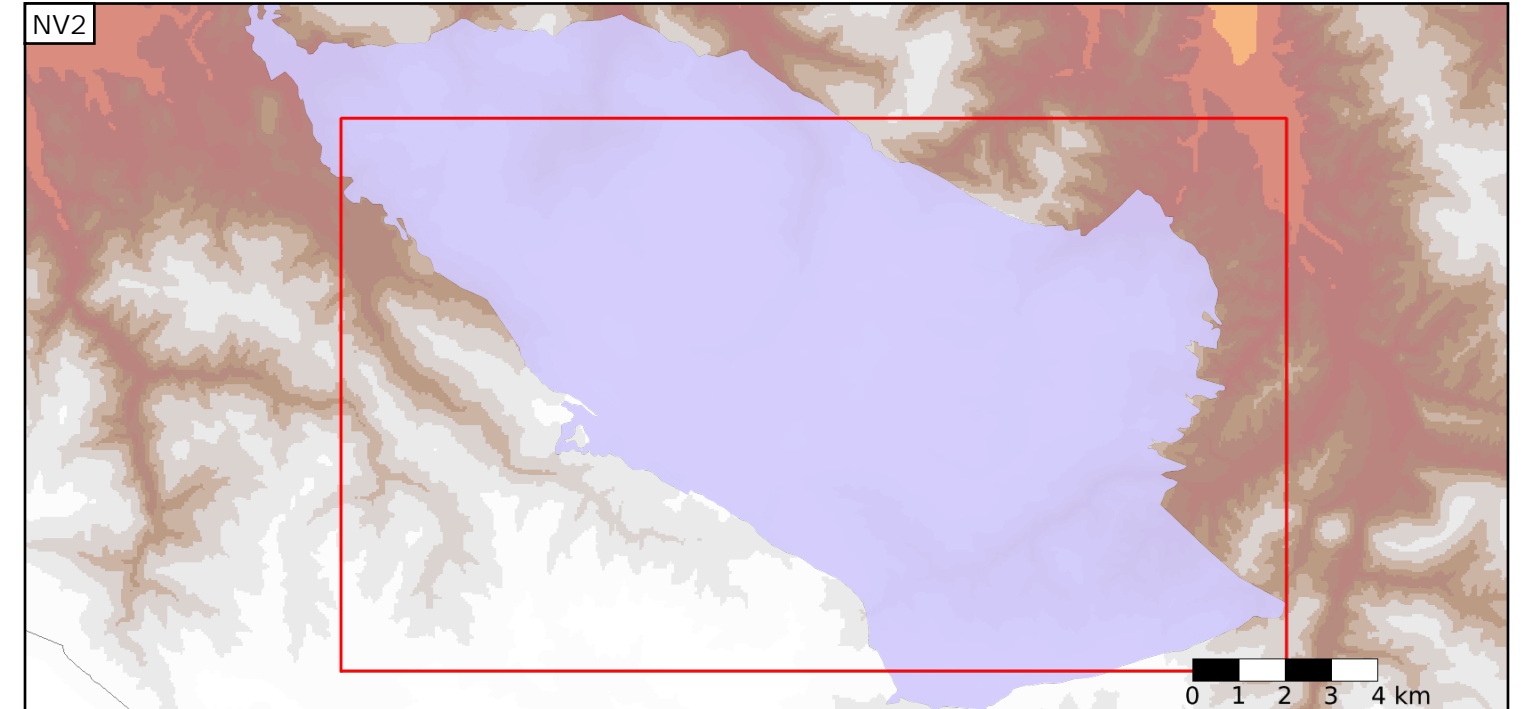
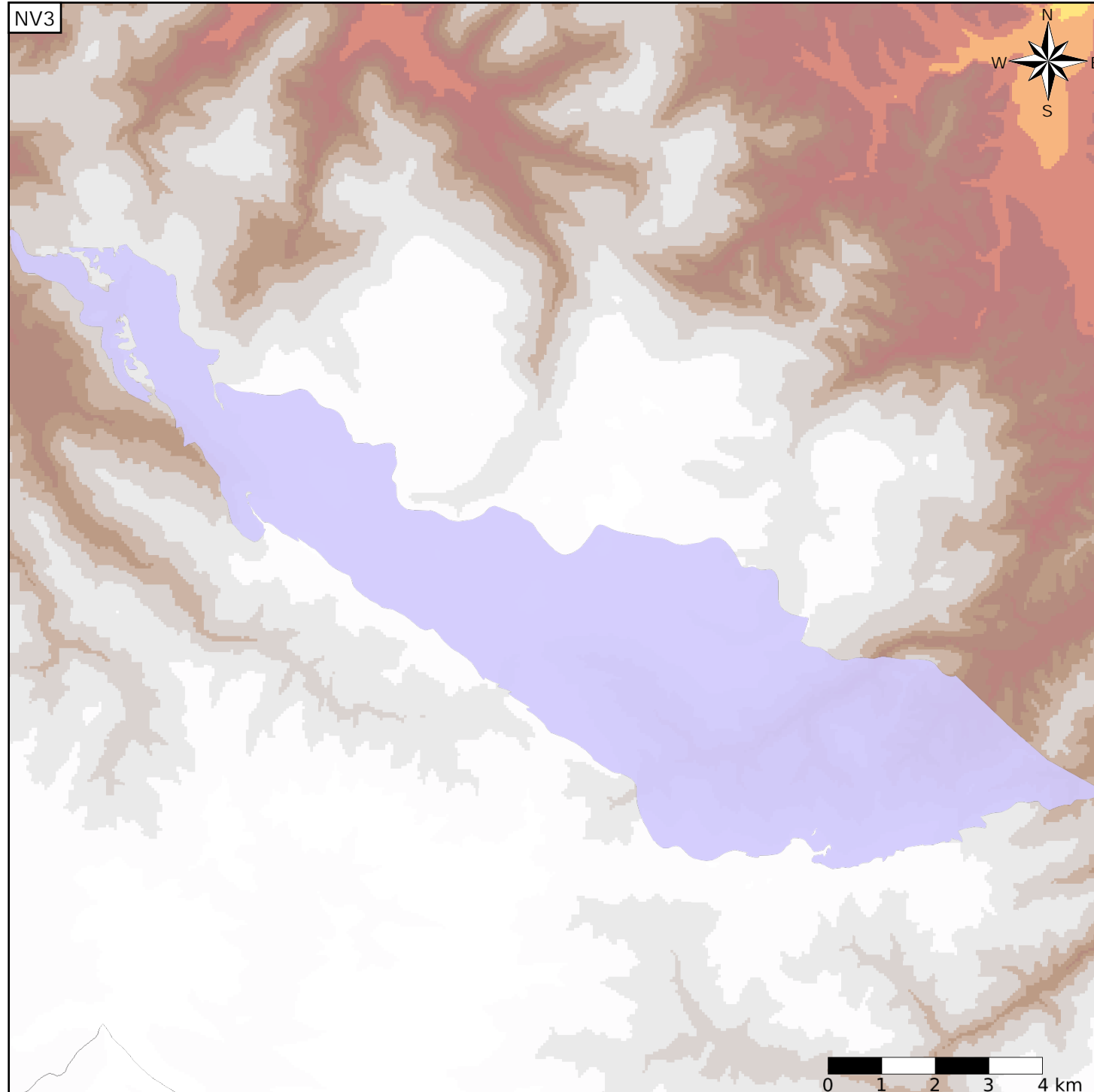
Caractéristiques de l'entité

Nature : 7 Unité imperméable
 Etat : ... Sans objet
 Thème : 4 Intensément plissés de montagne
 Type de milieu : 1 Milieu poreux
 Origine de la construction : 1 Carte géologique ou hydrogéologique

Est incluse dans l'Entité Hydrogéologique 402AO
 Chaînon calcaire du secondaire du Massif des Arbailles

Evolution entre la BDLISA V0 et la V1 :

Type de modification : Aucune modification



Est incluse dans l'Entité Hydrogéologique 402
 Chaînon calcaires du Secondaire de la chaîne pyrénéenne

