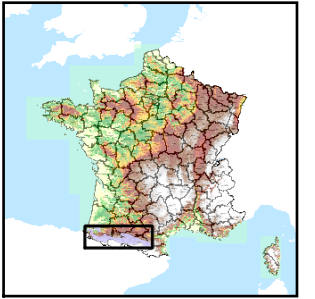


Code de l'Entité Hydrogéologique régionale 402AO

Nom de l'Entité Hydrogéologique Chaînon calcaire du secondaire du Massif des Arbailles



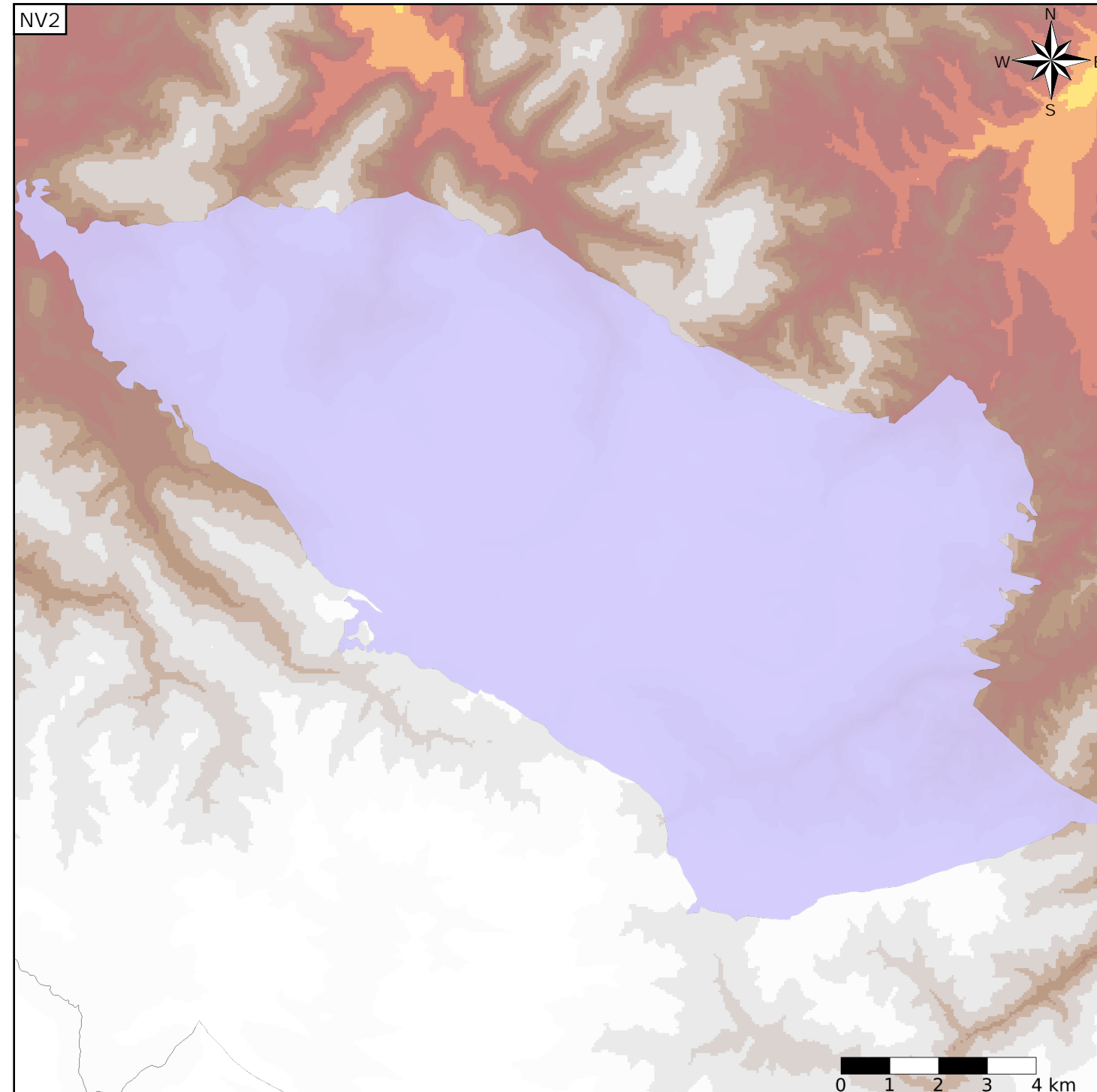
Caractéristiques de l'entité

- Nature : 3 Système aquifère
- Etat : 3 Entité hydrogéologique à parties libres et captives
- Thème : 4 Intensément plissés de montagne
- Type de milieu : 5 Double porosité : karstique et de fissures
- Origine de la construction : 4 Agrégation par héritage

Est incluse dans l'Entité Hydrogéologique 402
Chaînon calcaires du Secondaire de la chaîne pyrénéenne

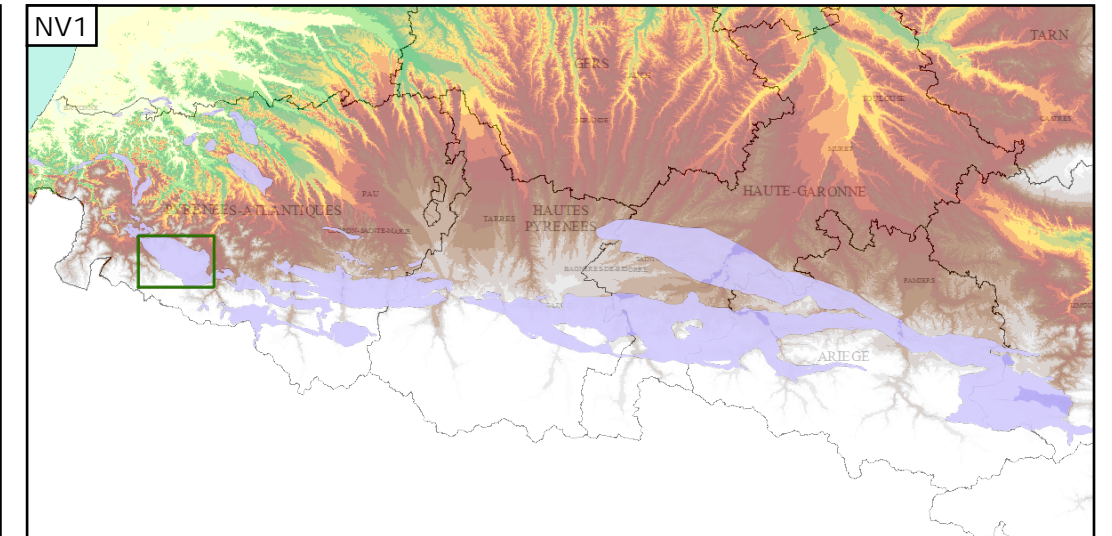
Evolution entre la BDLISA V0 et la V1 :

Type de modification : Aucune modification



Représentation de l'entité

- Ordre 1
- Ordre 2
- Ordre 3
- Ordre 4-5
- Ordre 6-10
- Ordre 11-20
- Ordre 21+



Les entités locales suivantes sont rattachées à cette entité régionale

402A00	Calcaires du Crétacé inférieur du Massif des Arbailles
1	
402A00	Marnes noires du Crétacé inférieur (Aptien-Albien) du Massif des Arbailles
2	
402A00	Calcaires du Jurassique moyen et supérieur du Massif des Arbailles
3	
402A00	Argiles, évaporites et ophites du Trias et du Jurassique inférieur du Massif des Arbailles
4	
402A00	Grès et conglomérats du Trias du Massif des Arbailles
5	
402A00	Schistes du Paléozoïque supérieur du Massif des Arbailles
6	