

Code de l'Entité Hydrogéologique locale 402AN01



Nom de l'Entité Hydrogéologique Flysch du massif de La Pierre Saint Martin



Caractéristiques de l'entité

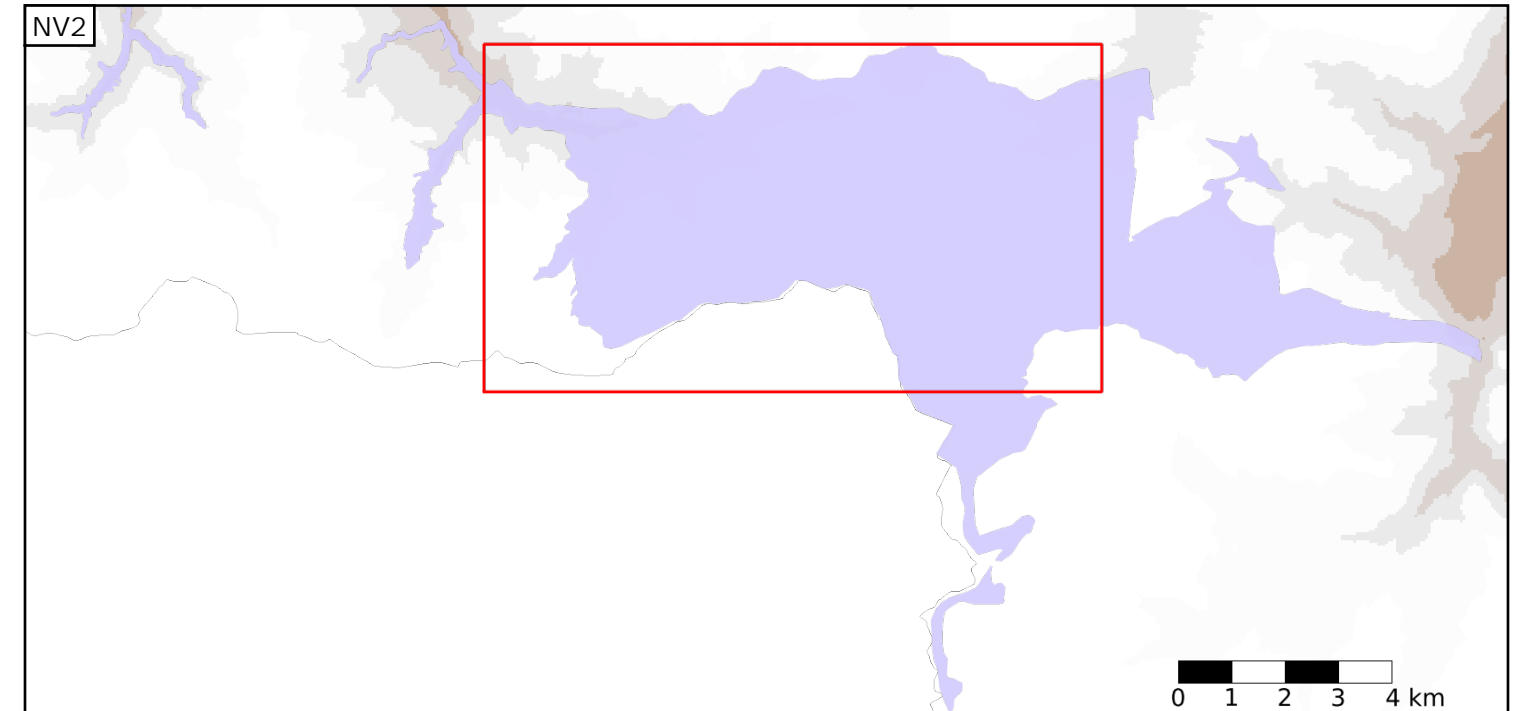
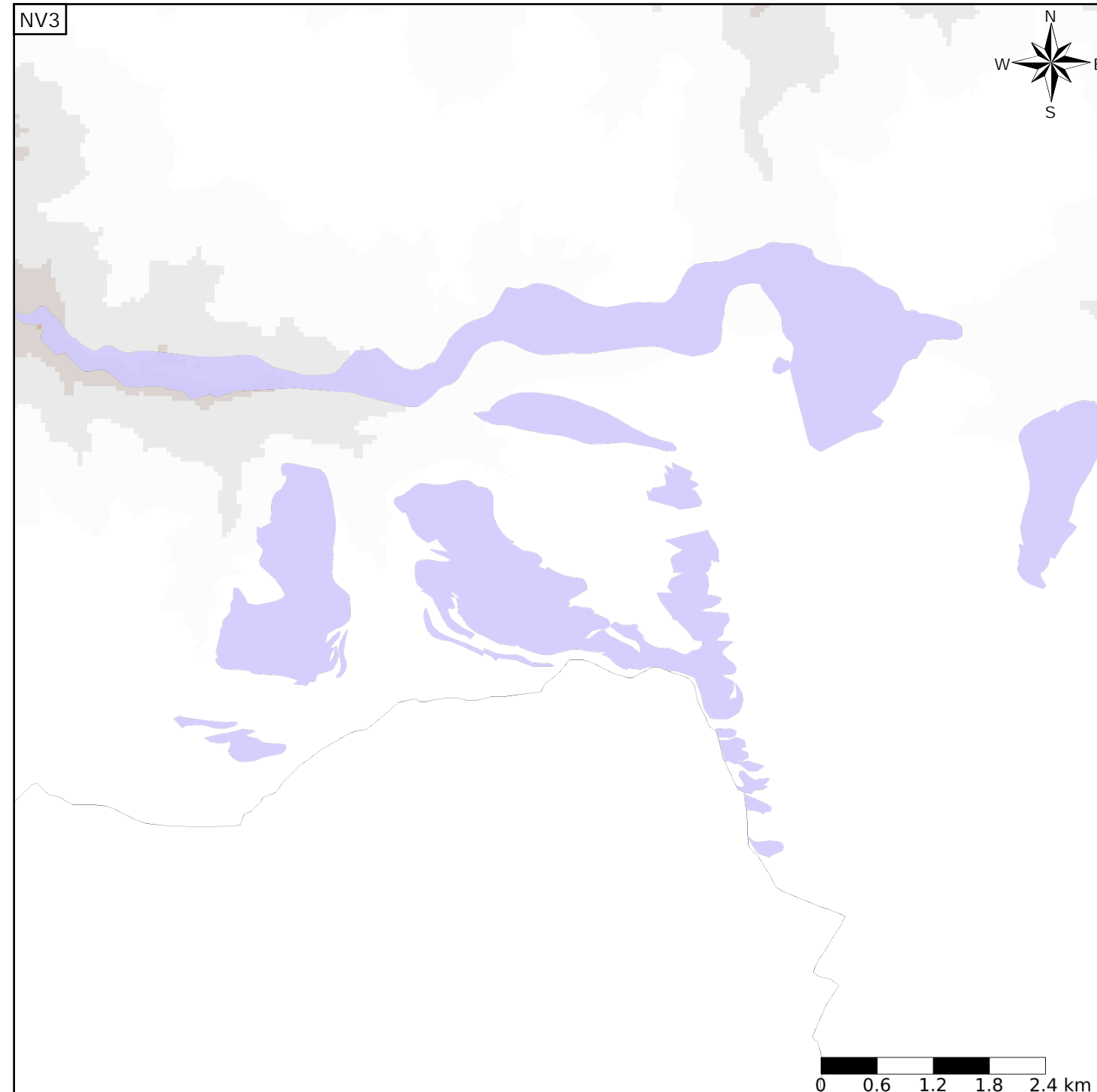
- Nature : 6 Unité semi-perméable
- Etat : 2 Entité hydrogéologique à nappe libre
- Thème : 4 Intensément plissés de montagne
- Type de milieu : 2 Milieu fissuré
- Origine de la construction : 1 Carte géologique ou hydrogéologique

Evolution entre la BDLISA V0 et la V1 :

Type de modification : Aucune modification

Est incluse dans l'Entité Hydrogéologique 402AN

Chaînon calcaire du secondaire du Massif de la Pierre Saint Martin



Est incluse dans l'Entité Hydrogéologique 402

Chaînon calcaires du Secondaire de la chaîne pyrénéenne

