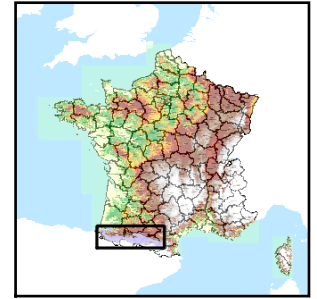


Code de l'Entité Hydrogéologique régionale 402AN



Nom de l'Entité Hydrogéologique Chaînon calcaire du secondaire du Massif de la Pierre Saint Martin



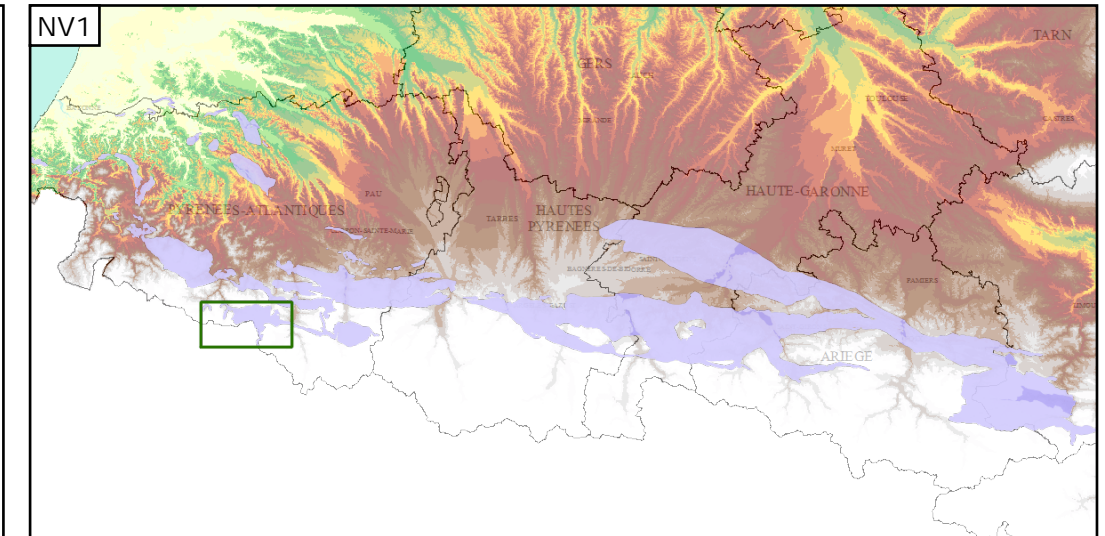
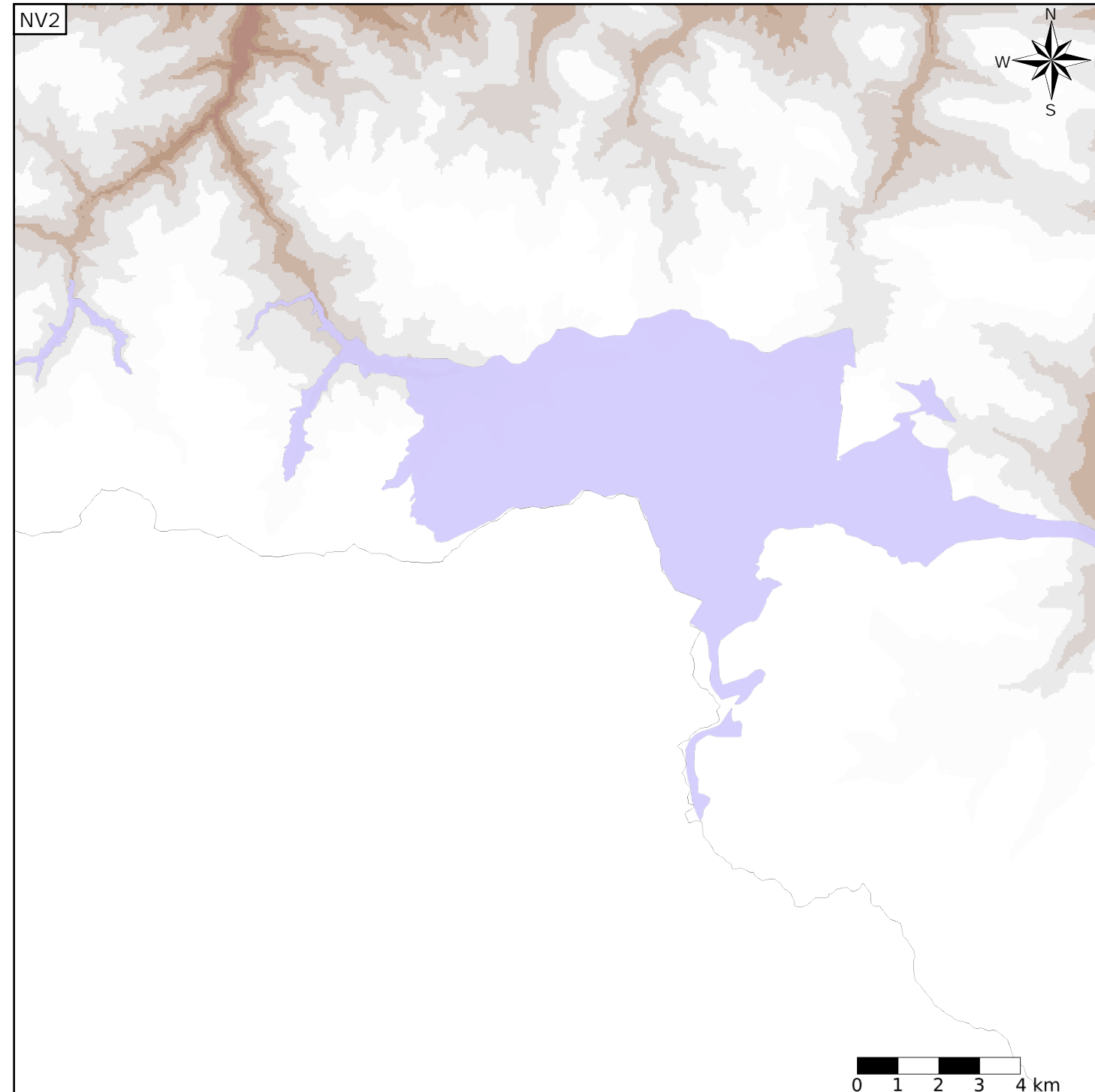
Caractéristiques de l'entité

- Nature : 3 Système aquifère
- Etat : 3 Entité hydrogéologique à parties libres et captives
- Thème : 4 Intensément plissés de montagne
- Type de milieu : 5 Double porosité : karstique et de fissures
- Origine de la construction : 4 Agrégation par héritage

Est incluse dans l'Entité Hydrogéologique 402
Chaînon calcaires du Secondaire de la chaîne pyrénéenne

Evolution entre la BDLISA V0 et la V1 :

Type de modification : Aucune modification



Les entités locales suivantes sont rattachées à cette entité régionale

- 402AN01 | Flysch du massif de La Pierre Saint Martin
- 402AN02 | Calcaires des Canyons du Crétacé supérieur du massif de La Pierre Saint Martin