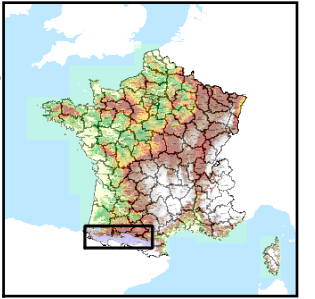


Code de l'Entité Hydrogéologique locale 402AM05



Nom de l'Entité Hydrogéologique Sables, grès et calcaires gréseux de l'Eocène inférieur basal des chaînons des Petites Pyrénées ouest



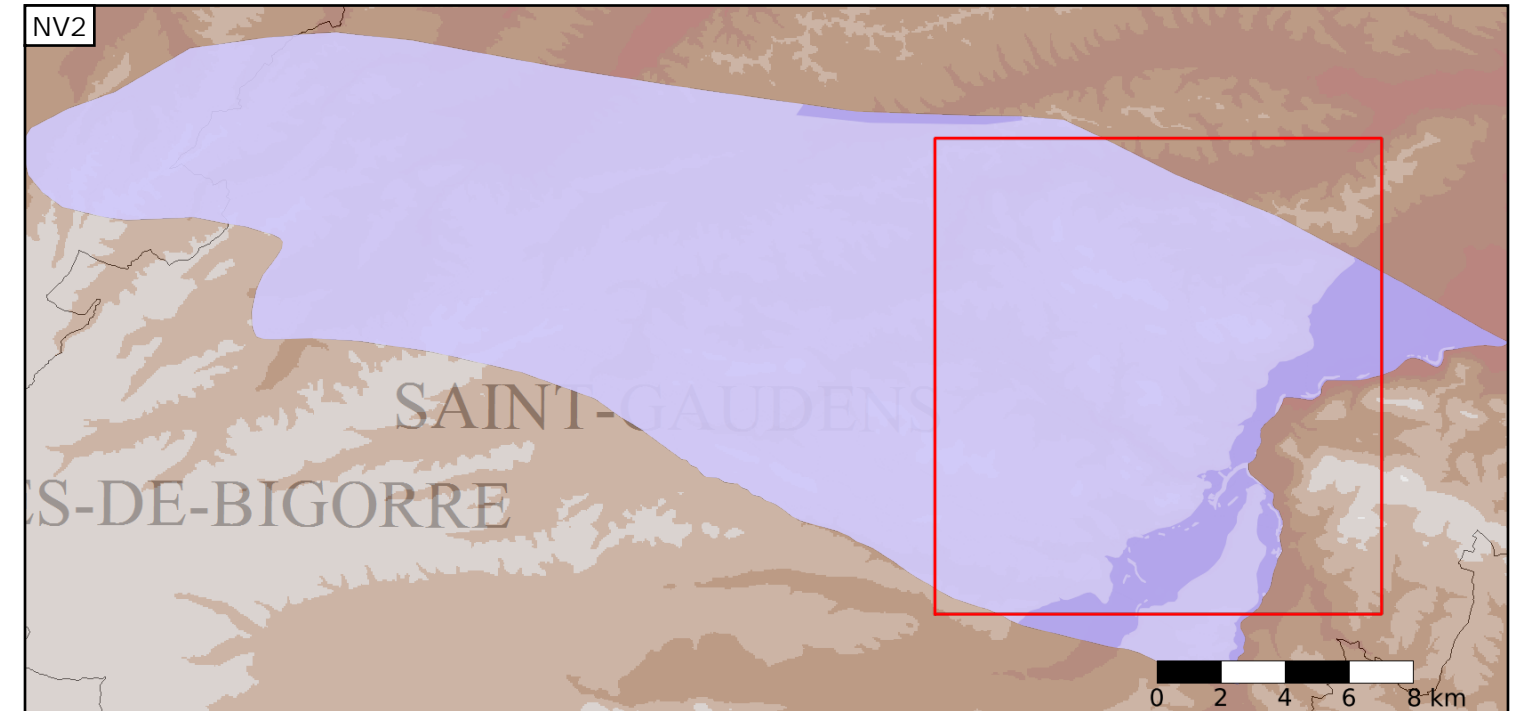
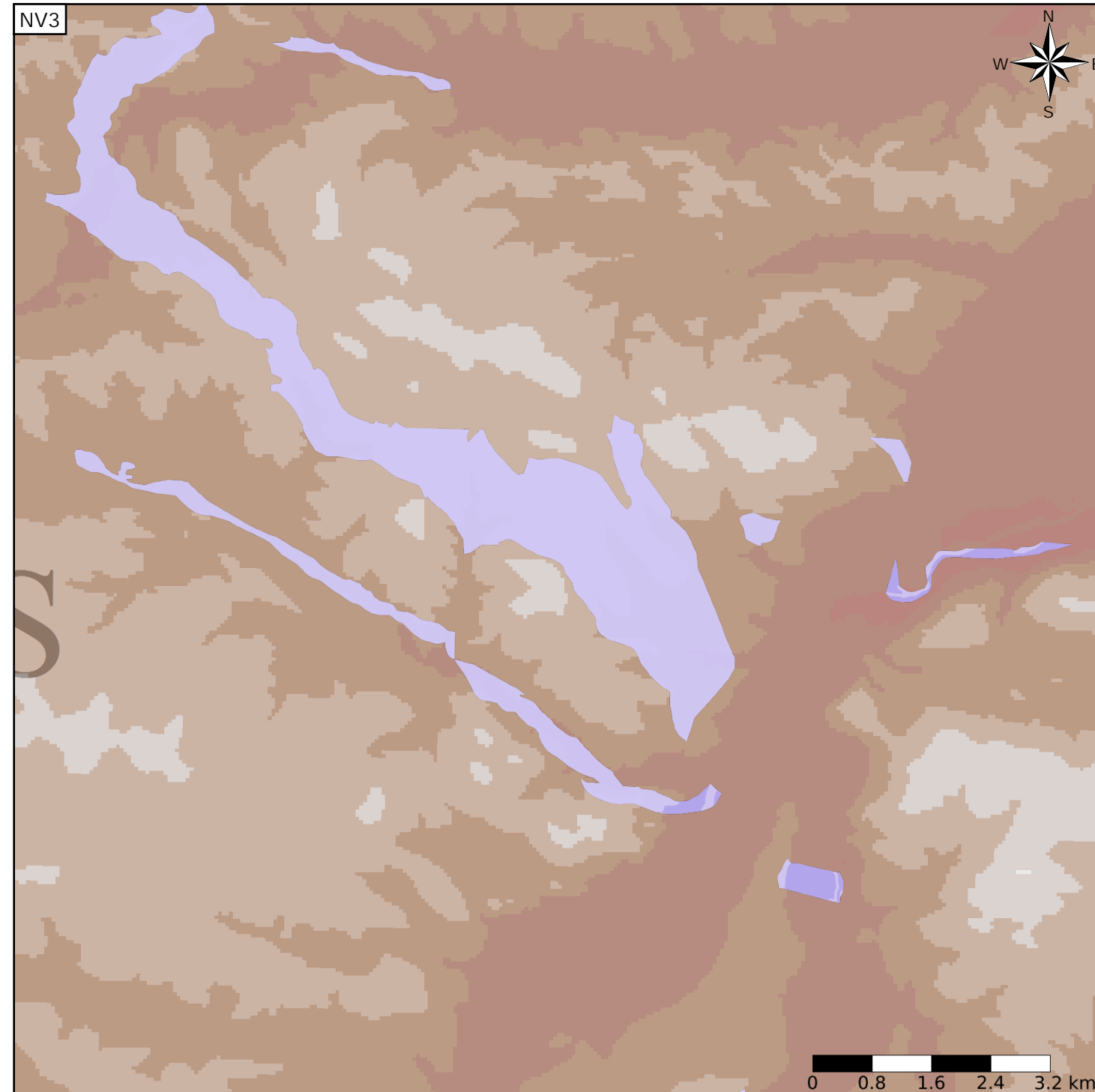
Caractéristiques de l'entité

- Nature : 5 Unité aquifère
- Etat : 2 Entité hydrogéologique à nappe libre
- Thème : 4 Intensément plissés de montagne
- Type de milieu : 1 Milieu poreux
- Origine de la construction : 1 Carte géologique ou hydrogéologique

Est incluse dans l'Entité Hydrogéologique 402AM  
Chaînons calcaire du secondaire des petites pyrénées ouest

Evolution entre la BDLISA V0 et la V1 :

Type de modification : Aucune modification



Est incluse dans l'Entité Hydrogéologique 402  
Chaînons calcaires du Secondaire de la chaîne pyrénéenne

