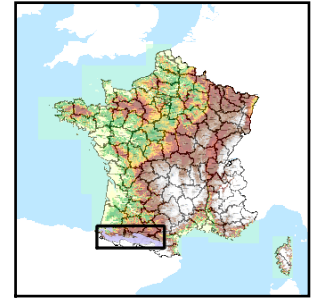


Code de l'Entité Hydrogéologique régionale 402AM



Nom de l'Entité Hydrogéologique Chaînes calcaire du secondaire des petites pyrénées ouest



Caractéristiques de l'entité

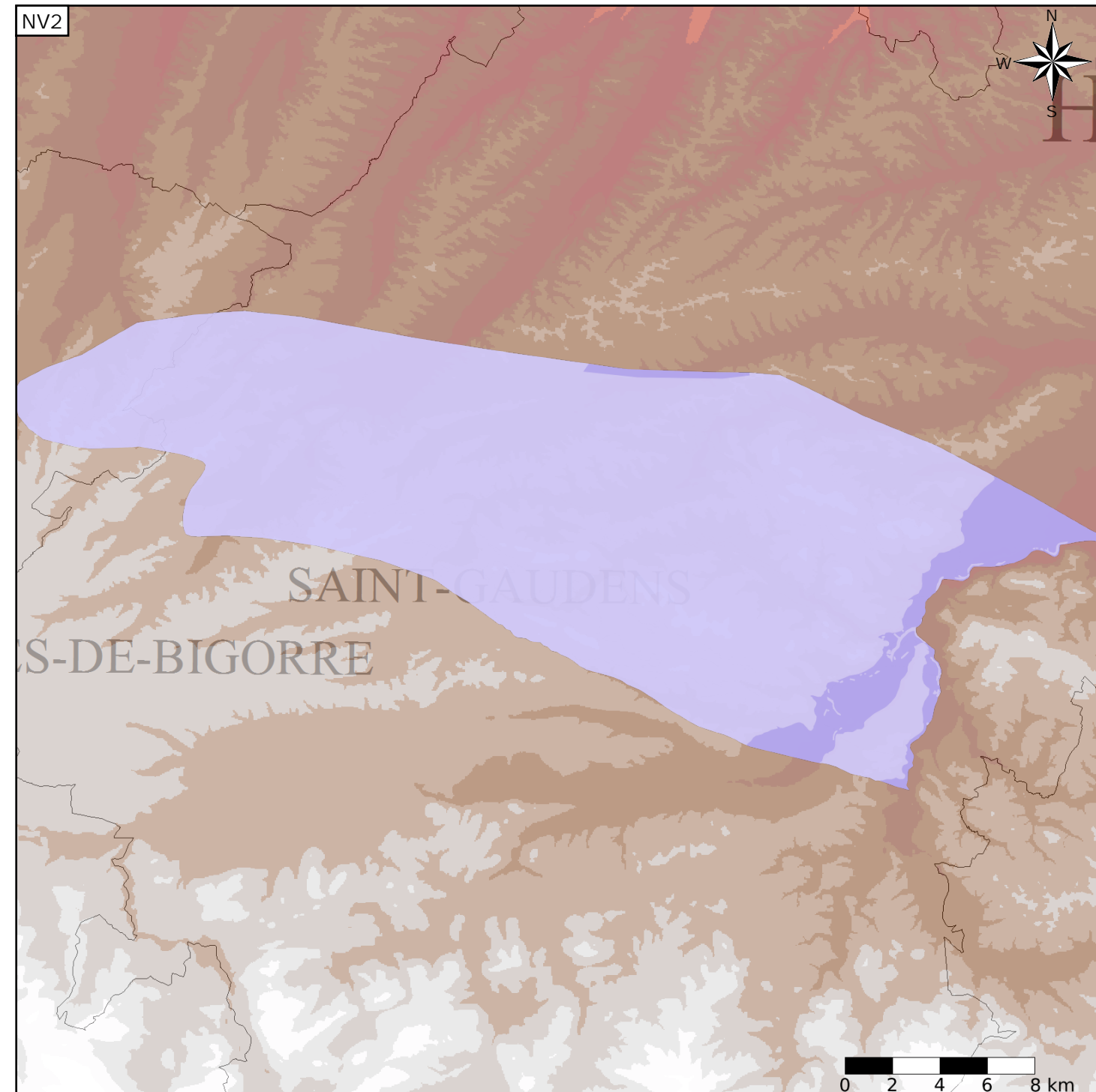
Nature : 3 Système aquifère
 Etat : 3 Entité hydrogéologique à parties libres et captives
 Thème : 4 Intensément plissés de montagne
 Type de milieu : 5 Double porosité : karstique et de fissures
 Origine de la construction : 4 Agrégation par héritage

Est incluse dans l'Entité Hydrogéologique 402

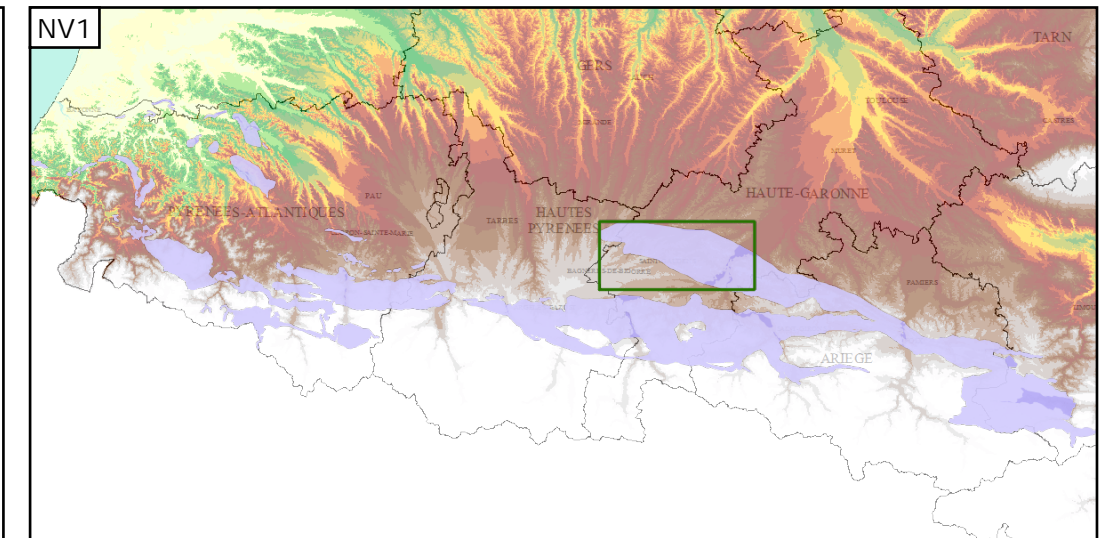
Chaînes calcaires du Secondaire de la chaîne pyrénéenne

Evolution entre la BDLISA V0 et la V1 :

Type de modification : Aucune modification



Représentation de l'entité



Les entités locales suivantes sont rattachées à cette entité régionale

402AMO 1	Argiles à galets du Pliocène et du Lannemezan des chaînons des Petites Pyrénées ouest
402AMO 2	Molasses continentales Miocènes (Helvétien à Aquitanien) des chaînons des Petites Pyrénées ouest
402AMO 3	Molasses continentales Oligocènes des chaînons des Petites Pyrénées ouest
402AMO 4	Molasses Eocènes des chaînons des Petites Pyrénées ouest
402AMO 5	Sables, grès et calcaires gréseux de l'Eocène inférieur basal des chaînons des Petites Pyrénées ouest
402AMO 6	Calcaires, grès et marnes du Paléocène des chaînons des Petites Pyrénées ouest
402AMO 7	Marnes, calcaires et grès du Crétacé supérieur des chaînons des Petites Pyrénées ouest
402AMO 8	Argiles, évaporites et marnes du Trias supérieur des chaînons des Petites Pyrénées ouest