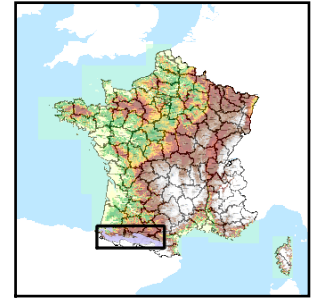


Code de l'Entité Hydrogéologique régionale 402AL



Nom de l'Entité Hydrogéologique Chaînon calcaire du secondaire des petites pyrénées est



Caractéristiques de l'entité

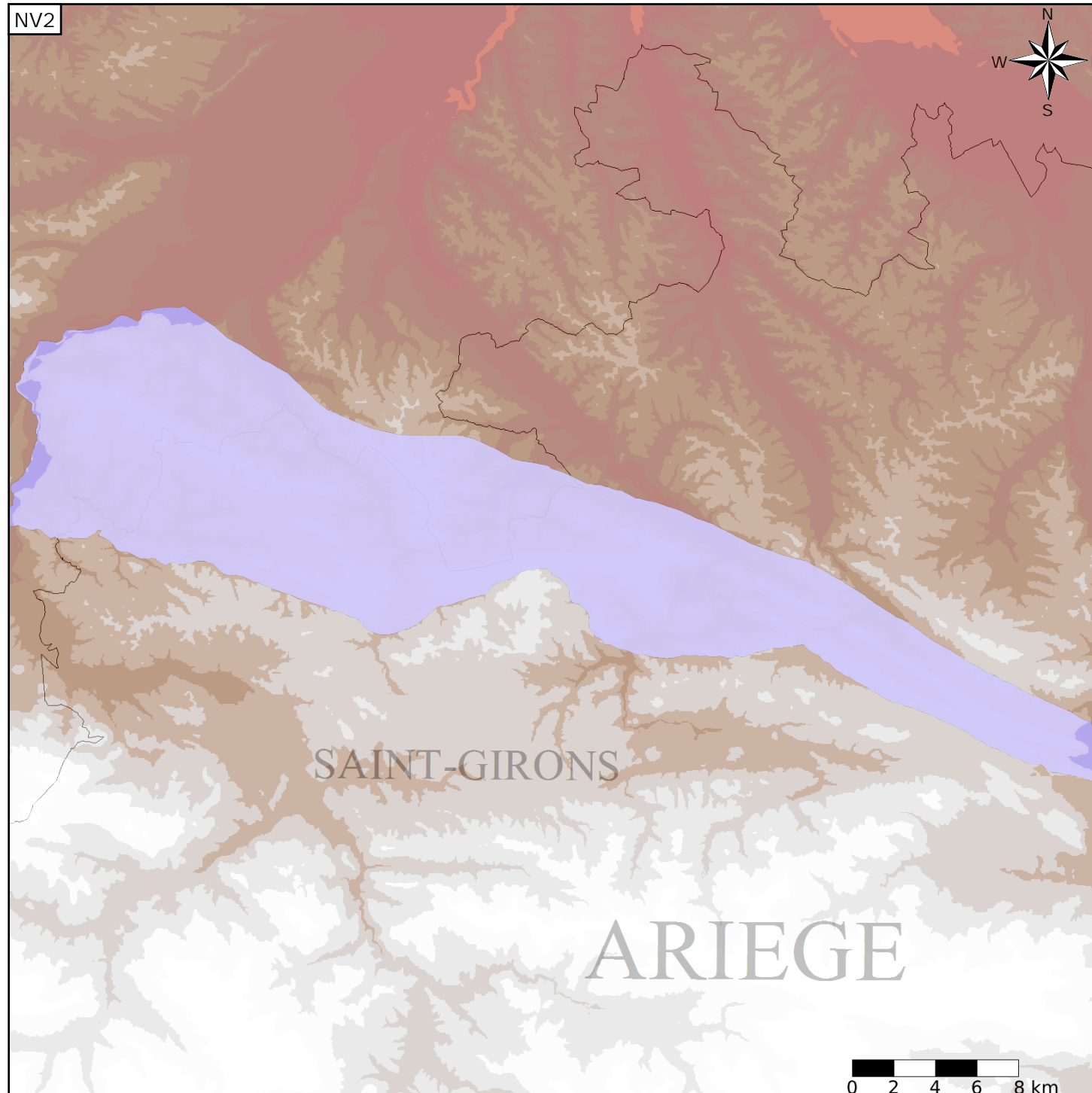
Nature : 3 Système aquifère
 Etat : 3 Entité hydrogéologique à parties libres et captives
 Thème : 4 Intensément plissés de montagne
 Type de milieu : 5 Double porosité : karstique et de fissures
 Origine de la construction : 4 Agrégation par héritage

Evolution entre la BDLISA V0 et la V1 :

Type de modification : Aucune modification

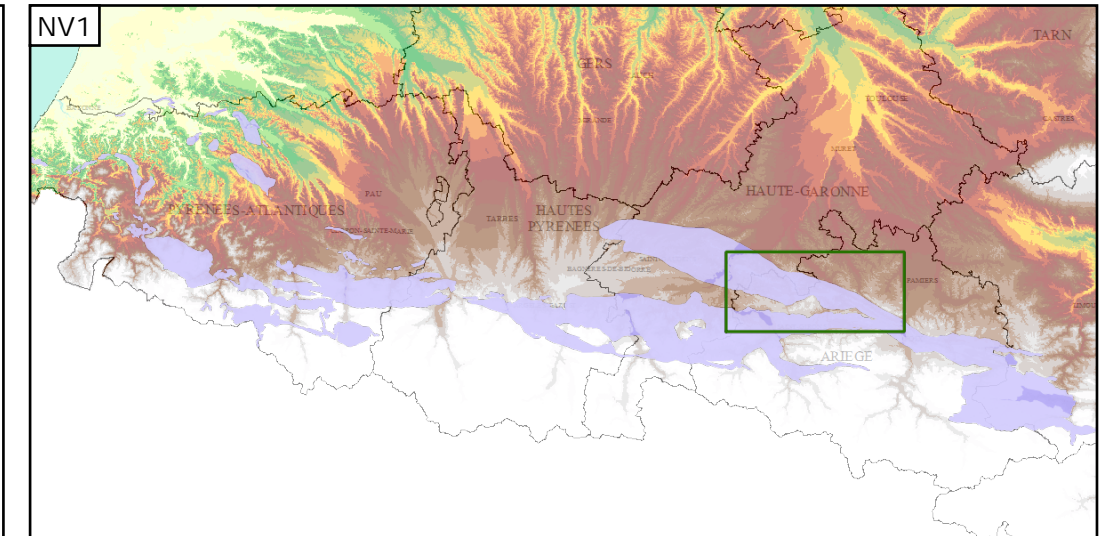
Est incluse dans l'Entité Hydrogéologique 402

Chaînon calcaire du Secondaire de la chaîne pyrénéenne



Représentation de l'entité

- Ordre 1
- Ordre 2
- Ordre 3
- Ordre 4-5
- Ordre 6-10
- Ordre 11-20
- Ordre 21+



Les entités locales suivantes sont rattachées à cette entité régionale

402AL01	Argiles à galets du Pliocène et du Lannemezan des chaînon des Petites Pyrénées est
402AL02	Molasses continentales Miocènes (Helvétien à Aquitanien) des chaînon des Petites Pyrénées est
402AL03	Molasses continentales Oligocènes des chaînon des Petites Pyrénées est
402AL04	Molasses Eocènes des chaînon des Petites Pyrénées est
402AL05	Sables, grès et calcaires gréseux de l'Eocène inférieur basal des chaînon des Petites Pyrénées est
402AL06	Calcaires, grès et marnes du Paléocène des chaînon des Petites Pyrénées est
402AL07	Marnes, calcaires et grès du Crétacé supérieur des chaînon des Petites Pyrénées est
402AL08	Argiles, évaporites et marnes du Trias supérieur des chaînon des Petites Pyrénées est