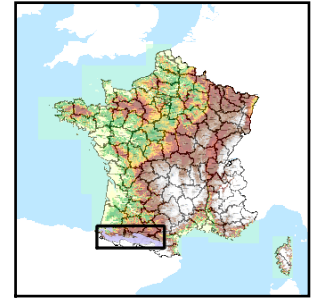


Code de l'Entité Hydrogéologique régionale 402AI



Nom de l'Entité Hydrogéologique Chaînon calcaire du secondaire des Baronnies est



## Caractéristiques de l'entité

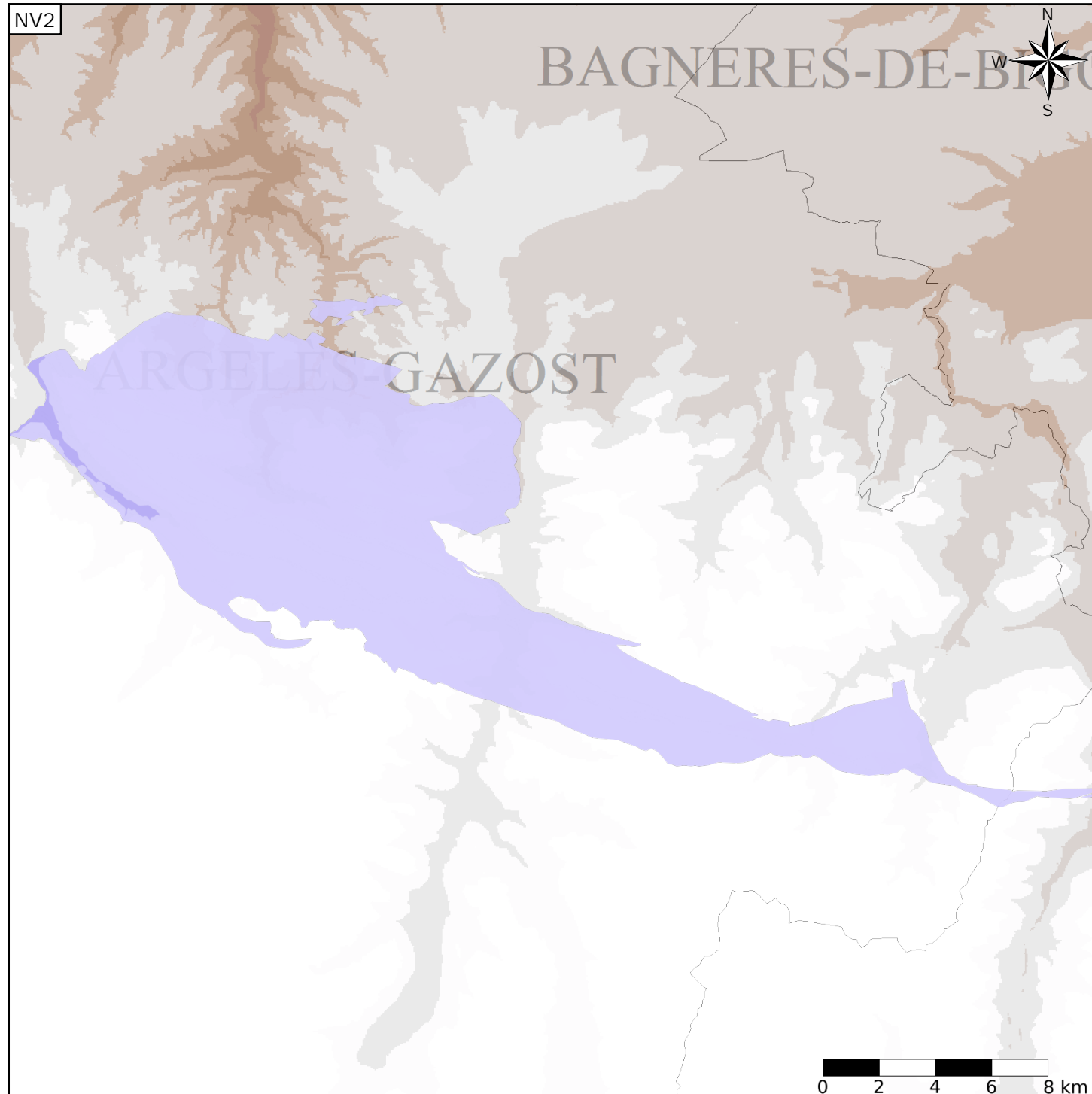
Nature : 3 Système aquifère  
 Etat : 3 Entité hydrogéologique à parties libres et captives  
 Thème : 4 Intensément plissés de montagne  
 Type de milieu : 5 Double porosité : karstique et de fissures  
 Origine de la construction : 4 Agrégation par héritage

Est incluse dans l'Entité Hydrogéologique 402

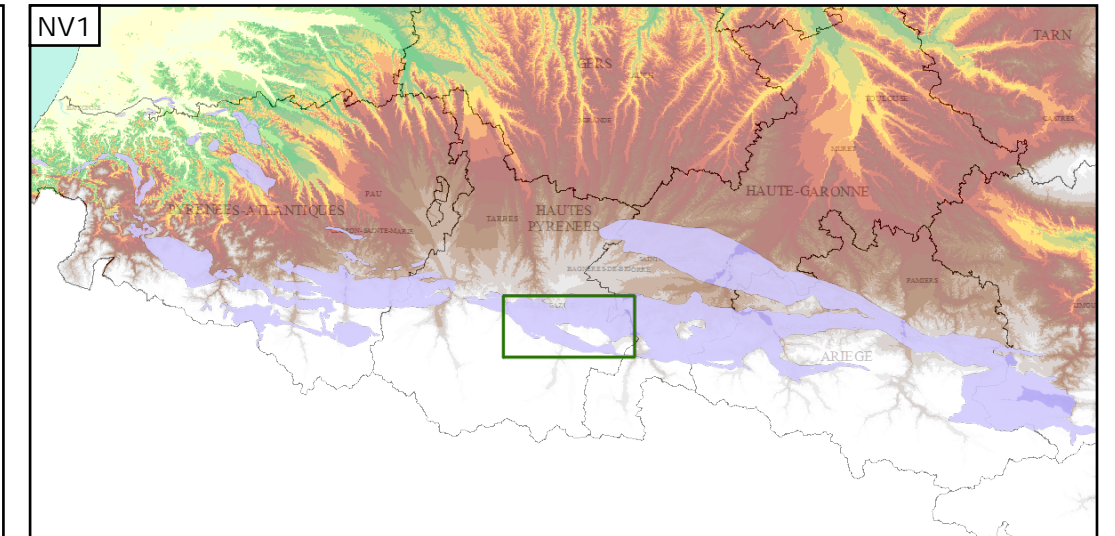
Chaînon calcaires du Secondaire de la chaîne pyrénéenne

## Evolution entre la BDLISA V0 et la V1 :

Type de modification : Aucune modification



## Représentation de l'entité



## Les entités locales suivantes sont rattachées à cette entité régionale

402AI01	Argiles à galets du Pliocène et du Lannemezan du chaînon des Baronnies est
402AI02	Flyschs du Crétacé du chaînon des Baronnies est
402AI03	Calcaires à faciès Urgonien du Crétacé inférieur du chaînon des Baronnies est
402AI04	Marnes et calcaires argileux du Crétacé inférieur du chaînon des Baronnies est
402AI05	Calcaires et dolomies du Jurassique moyen et supérieur du chaînon des Baronnies est
402AI06	Marnes du Jurassique inférieur du chaînon des Baronnies est
402AI07	Calcaires et dolomies du Jurassique inférieur du chaînon des Baronnies est
402AI08	Argiles et marnes bariolées gypsifères du Trias du chaînon des Baronnies est
402AI09	Calcaires, dolomies et conglomérats du Trias moyen et inférieur du chaînon des Baronnies est
402AI10	Schistes, pélites, siltites et ampélites du Dévonien moyen au Cambro-Ordovicien du chaînon des Baronnies est